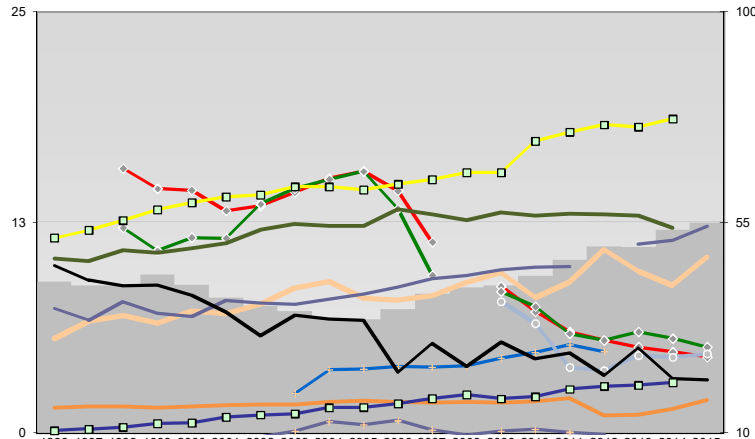
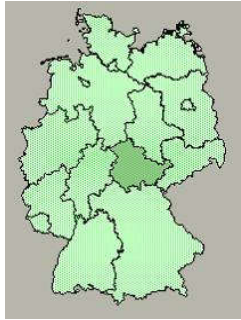




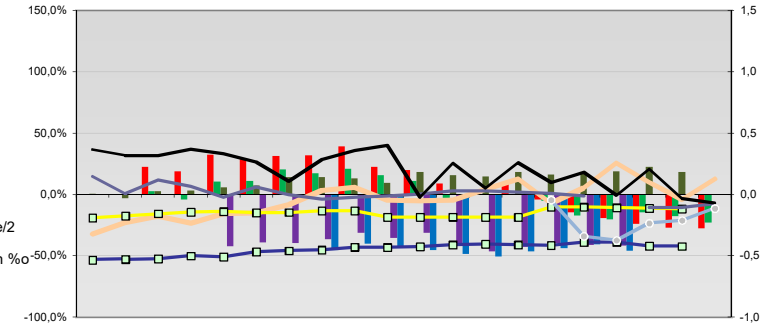
Hildburghausen, Kreis



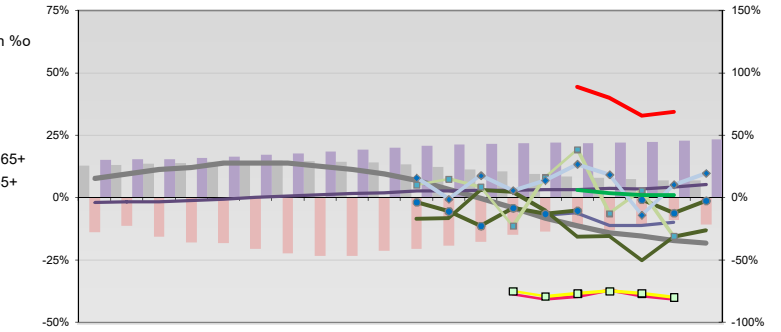
Entwicklungen

Anteil SoziversBeschäftigte / Bev [20-30]	42	41	44	42	39	37	36	34	34	37	40	41	41	44	47	50	53	55	
Arbeitslosigkeit w in %	16	15	14	13	13	14	15	16	14	11		9	7	6	6	5	5	5	
Arbeitslosigkeit m in %	12	11	12	12	14	15	15	16	13	9		8	8	6	6	6	6	5	
Selbständige in %	10	10	11	11	11	12	12	12	13	13	13	13	13	13	13	13	13	12	
Geburten mit Alter [25-35]	6	7	7	6	7	7	8	9	9	8	8	8	9	10	8	9	11	10	10
verf. Einkommen in T€ pro Einw.	12	12	13	13	14	14	14	15	15	14	15	15	15	17	18	18	18	19	
Teilzeitquote SoziversBeschäftigte/2	7	7	8	7	7	8	8	8	8	9	9	10	10	10	10	10	11	11	12
geringfügiger Nebenjob						2	4	4	4	4	4	4	4	5	5	5			
Ausländeranteil in %	1	2	2	1	2	2	2	2	2	2	2	2	2	2	2	1	1	1	2
Arbeitslosigkeit [15-25] in %													8	7	4	4	5	5	5
Sterblichkeit der Männer [65-75] in ‰	46	43	41	42	39	36	31	35	34	34	23	29	24	29	26	27	22	28	21
BIP in T€ pro Einwohner	10	11	11	12	12	13	14	14	15	15	16	17	18	17	18	19	20	20	21
nur geringfügig Beschäftigt					8	9	9	10	12	12	13	11	10	10	11	10	10		

Regionalvergleich: Abweichungen vom Wert Deutschlands insgesamt

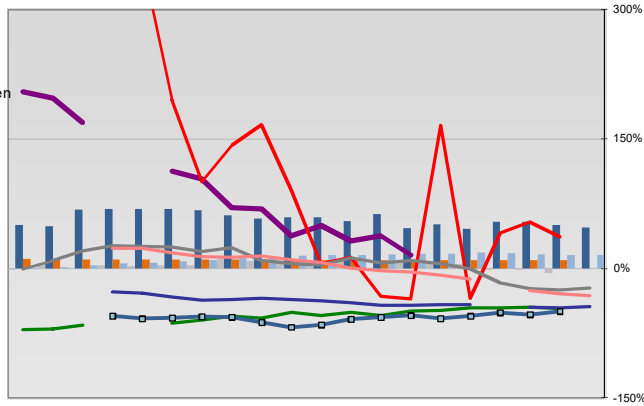


Bildung und Soziales



Regionalvergleich der Wirtschaftskraft

- Einnahmen/Ausgaben-Quote
- Übernachtungen pro Gästeankunft
- Wohngebäudeanteil mit 1-2 Wohnungen
- Kfz pro Einwohner
- ProKopf Steueraufkommen
- Schulden / netto Steueraufkommen
- Insolvenzforderungen in % des BIPs
- Gästeankünfte pro Einwohner
- Akademikeranteil der SoziversBesch.
- Akademikerinnenanteil
- Anteil Auslandsumsatz



- RVG: Sterblichkeitsdifferenz (m-w)-[65-75]
- RVG: Wahlbeteiligung Bund & Europa
- RVG: Arbeitslosigkeit der Ausländer
- RVG: Eheschließungen
- RVG: rel Anteil der Geburten ab Alter 35
- RVG: Bevölkerungsanteil ab 65 Jahre
- RVG: rel Anteil der Geburten bis Alter 25
- RVG: Anteil nicht ehelicher Geburten
- RVG: ProKopf Energieverbrauch der Produktion/3
- Wanderungssaldo in ‰
- RVG: Bevölkerungsdichte
- RVG: Ausländeranteil

Demographie, Energie und Wahlen

