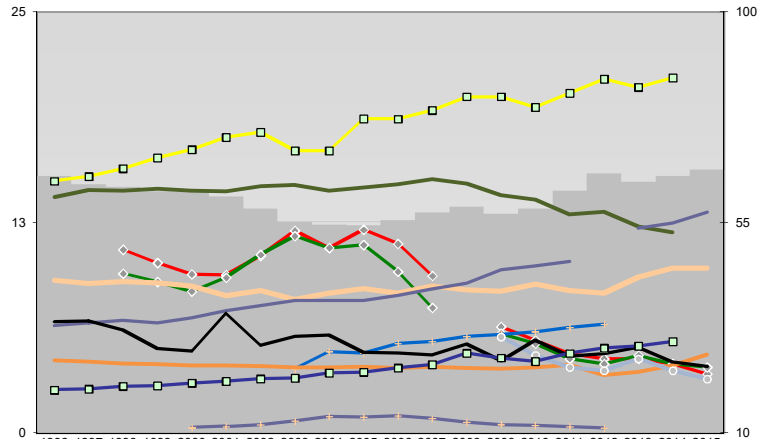




## Hof, Landkreis



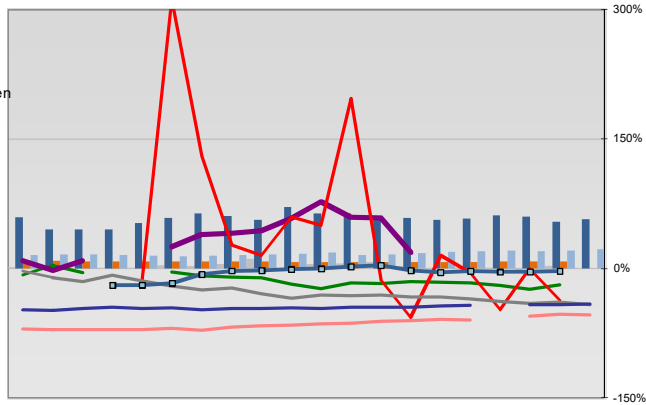
### Entwicklungen

- Anteil SoziversBeschäftigte / Bev [20-30]
- ◆ Arbeitslosigkeit w in %
- ◆ Arbeitslosigkeit m in %
- Selbständige in %
- Geburten mit Alter [25-35]
- verf. Einkommen in T€ pro Einw.
- Teilzeitquote SoziversBeschäftigte/2
- geringfügiger Nebenjob
- Ausländeranteil in %
- Arbeitslosigkeit [15-25] in %
- Sterblichkeit der Männer [65-75] in %
- BIP in T€ pro Einwohner
- nur geringfügig Beschäftigt

65	63	63	62	61	61	58	55	55	54	55	57	58	57	58	62	65	64	65	66
11	10	9	9	11	12	11	12	11	9	6	6	5	4	4	4	4	4	4	4
9	9	8	9	11	12	11	11	10	7	6	5	4	4	5	4	4	4	4	4
14	14	14	14	14	15	15	14	15	15	15	14	14	13	13	12	12	12	12	12
9	9	9	9	8	8	8	8	8	9	8	8	8	8	9	8	8	9	10	10
15	15	16	16	17	18	18	17	17	19	19	19	20	20	19	20	21	21	21	21
6	7	7	7	7	8	8	8	8	8	9	10	10	10	10	10	12	12	13	13
4	4	4	4	4	4	4	4	4	4	4	4	4	4	4	3	4	4	4	3
34	34	32	28	28	36	29	31	31	27	27	27	29	25	30	26	27	28	25	24
19	19	20	20	21	21	22	22	23	23	24	25	27	26	25	27	28	29	30	30
		11	11	12	12	14	13	14	13	12	12	11	11						

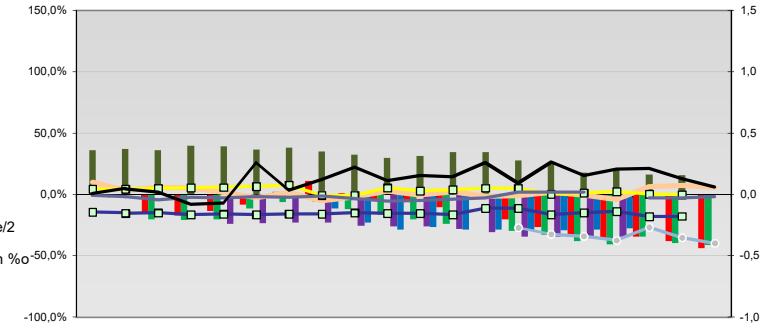
### Regionalvergleich der Wirtschaftskraft

- Einnahmen/Ausgaben-Quote
- Übernachtungen pro Gästeankunft
- Wohngebäudeanteil mit 1-2 Wohnungen
- Kfz pro Einwohner
- ProKopf Steueraufkommen
- Schulden / netto Steueraufkommen
- Insolvenzforderungen in % des BIPs
- Gästeankünfte pro Einwohner
- Akademikeranteil der SoziversBesch.
- Akademikerinnenanteil
- Anteil Auslandsumsatz



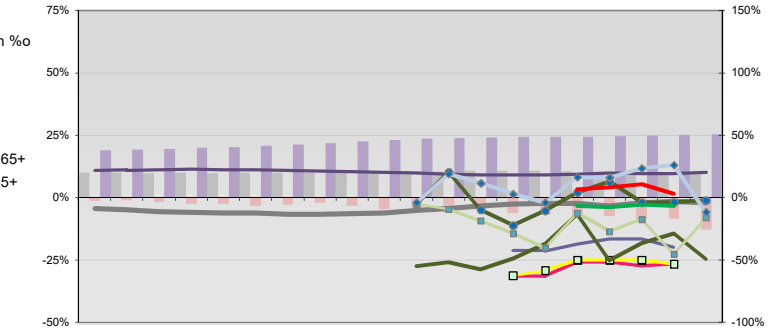
- RVG: Sterblichkeitsdifferenz (m-w)-[65-75]
- RVG: Wahlbeteiligung Bund & Europa
- RVG: Arbeitslosigkeit der Ausländer
- RVG: Eheschließungen
- RVG: rel Anteil der Geburten ab Alter 35
- RVG: Bevölkerungsanteil ab 65 Jahre
- RVG: rel Anteil der Geburten bis Alter 25
- RVG: Anteil nicht ehelicher Geburten
- RVG: ProKopf Energieverbrauch der Produktion/3
- RVG: Wanderungssaldo in %
- RVG: Bevölkerungsdichte
- RVG: Ausländeranteil

## Regionalvergleich: Abweichungen vom Wert Deutschlands insgesamt



### Bildung und Soziales

- Bevölkerungsanteil [15-25]
- Bevölkerungsüberhang [15-25] w in %
- Bevölkerungsanteil [65 - oo]
- RVG: Bevölkerungsanteil [15-25]
- RVG: Grundsicherung 65+ w
- RVG: Bevölkerungsanteil [65-oo]
- RVG: GS wg. Erwerbsminderung 65+
- RVG: Abgänger mit Abitur
- RVG: Abituranteil m
- RVG: Ohne Abschluss
- RVG: Ohne Abschluss m
- RVG: Betreuungsquote [0-3]
- RVG: Betreuungsquote [3-6]



### Demographie, Energie und Wahlen

