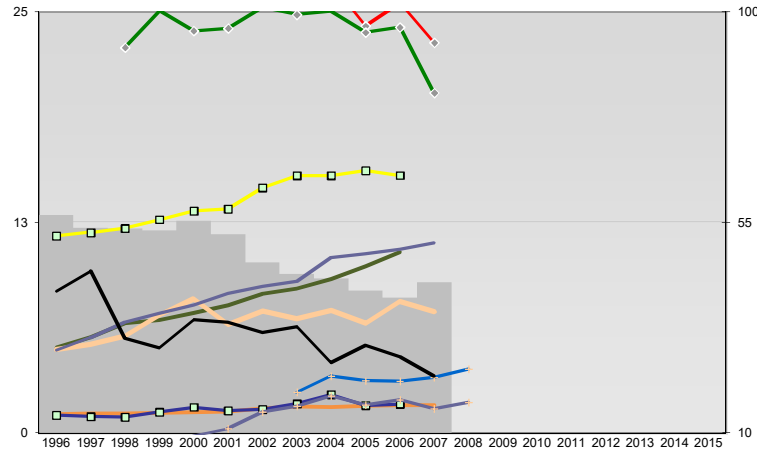
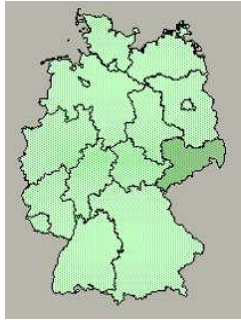




Hoyerswerda, Kreisfreie Stadt



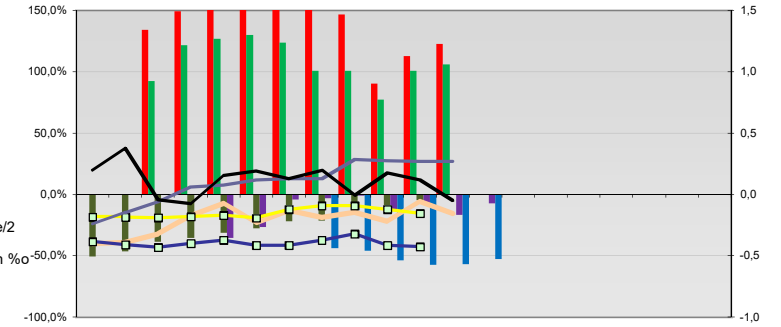
Entwicklungen

Anteil SoziversBeschäftigte / Bev [20-30]	57	54	53	55	52	46	44	43	40	39	42		
Arbeitslosigkeit w in %	30	30	28	27	27	27	27	24	26	23			
Arbeitslosigkeit m in %	23	25	24	24	25	25	25	24	24	20			
Selbständige in %	5	6	6	7	7	8	8	9	10	11			
Geburten mit Alter [25-35]	5	5	6	7	8	6	7	7	7	8	7		
verf. Einkommen in T€ pro Einw.	12	12	12	13	13	13	15	15	15	16	15		
Teilzeitquote SoziVersBeschäftigte/2	5	6	7	7	8	8	9	9	10	11	11		
geringfügiger Nebenjob							2	3	3	3	3	4	
Ausländeranteil in %	1	1	1	1	1	1	2	2	2	2	2		
Arbeitslosigkeit [15-25] in %													
Sterblichkeit der Männer [65-75] in ‰	40	45	30	28	34	34	31	33	25	29	26	22	
BIP in T€ pro Einwohner	14	13	13	14	15	15	15	16	18	16	16		
nur geringfügig Beschäftigt					9	11	15	16	18	16	17	15	16

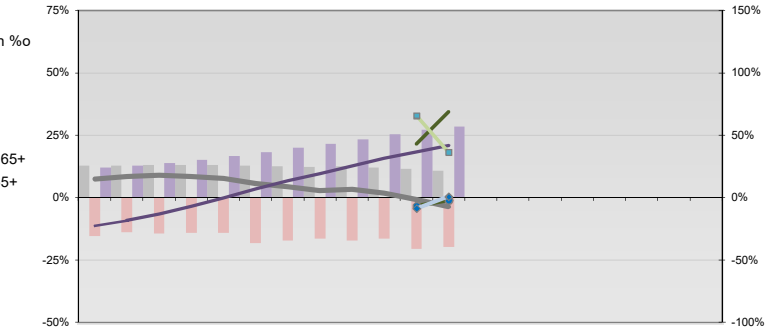
- Arbeitslosigkeit w in %
- Arbeitslosigkeit m in %
- Selbständige in %
- nur geringfügig Beschäftigt
- geringfügiger Nebenjob
- Geburten mit Alter [25-35]
- verf. Einkommen in T€ pro Einw.
- Teilzeitquote SoziVersBeschäftigte/2
- Sterblichkeit der Männer [65-75] in ‰
- BIP in T€ pro Einwohner
- Arbeitslosigkeit [15-25] in %

- Bevölkerungsanteil [15-25]
- Bevölkerungsüberhang [15-25] w in %
- Bevölkerungsanteil [65 - oo]
- RVG: Bevölkerungsanteil [15-25]
- RVG: Grundsicherung 65+ w
- RVG: Bevölkerungsanteil [65-oo]
- RVG: Grundsicherungsquote (GS) 65+
- RVG: GS wg. Erwerbsminderung 65+
- RVG: Abgänger mit Abitur
- RVG: Abituranteil m
- RVG: Ohne Abschluss
- RVG: Ohne Abschluss m
- RVG: Betreuungsquote [0-3]
- RVG: Betreuungsquote [3-6]

Regionalvergleich: Abweichungen vom Wert Deutschlands insgesamt

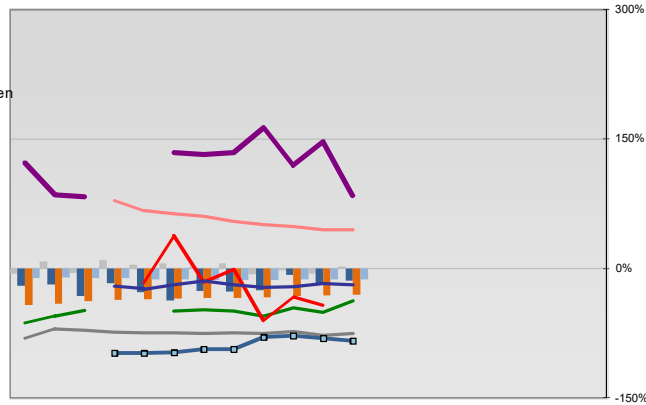


Bildung und Soziales



Regionalvergleich der Wirtschaftskraft

- Einnahmen/Ausgaben-Quote
- Übernachtungen pro Gästeankunft
- Wohngebäudeanteil mit 1-2 Wohnungen
- Kfz pro Einwohner
- ProKopf Steueraufkommen
- Schulden / netto Steueraufkommen
- Insolvenzforderungen in % des BIPs
- Gästeankünfte pro Einwohner
- Akademikeranteil der SoziVersBesch.
- Akademikerinnenanteil
- Anteil Auslandsumsatz



- RVG: Sterblichkeitsdifferenz (m-w)-[65-75]
- RVG: Wahlbeteiligung Bund & Europa
- RVG: Arbeitslosigkeit der Ausländer
- RVG: Eheschließungen
- RVG: rel Anteil der Geburten ab Alter 35
- RVG: Bevölkerungsanteil ab 65 Jahre
- RVG: rel Anteil der Geburten bis Alter 25
- RVG: Anteil nicht ehelicher Geburten
- RVG: ProKopf Energieverbrauch der Produktion/3
- Wanderungssaldo in ‰
- RVG: Bevölkerungsdichte
- RVG: Ausländeranteil

Demographie, Energie und Wahlen

