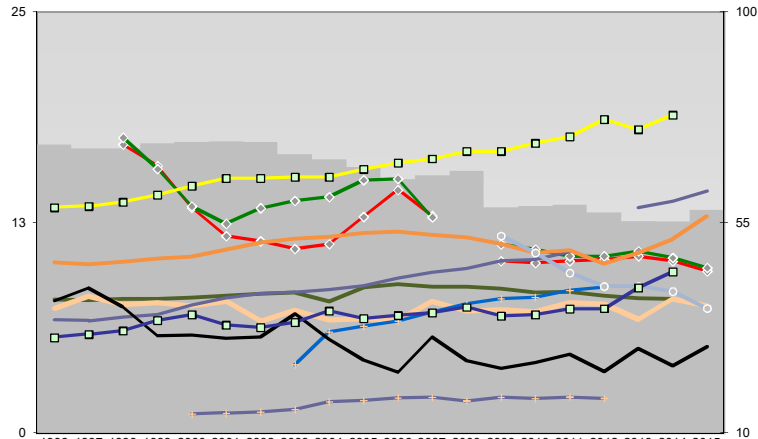
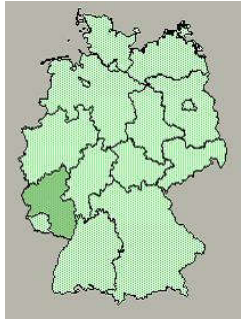




Kaiserslautern, Kreisfreie Stadt

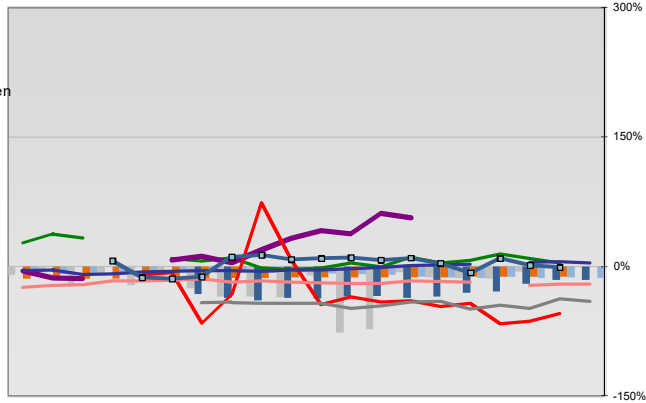


Entwicklungen

Anteil SoziversBeschäftigte / Bev [20-30]	72	71	72	72	72	72	70	68	67	64	65	66	58	59	59	57	55	58
Arbeitslosigkeit w in %	17	16	13	12	11	11	11	13	14	13	10	10	10	10	10	11	10	10
Arbeitslosigkeit m in %	18	16	13	12	13	14	14	15	15	13	11	11	11	11	11	10	10	10
Selbständige in %	8	8	8	8	8	8	8	9	9	9	9	9	9	8	8	8	8	8
Geburten mit Alter [25-35]	7	8	8	8	8	8	7	7	7	7	7	7	7	7	8	8	7	8
verf. Einkommen in T€ pro Einw.	13	13	14	14	15	15	15	15	16	16	17	17	17	18	19	18	19	19
Teilzeitquote SoziversBeschäftigte/2	7	7	7	7	8	8	8	8	9	10	10	10	10	11	13	14	14	14
geringfügiger Nebenjob						4	6	6	7	7	8	8	8	8	9			
Ausländeranteil in %	10	10	10	10	10	11	11	12	12	12	12	12	12	11	11	10	11	11
Arbeitslosigkeit [15-25] in %											12	11	10	9	8	7		
Sterblichkeit der Männer [65-75] in ‰	38	41	37	31	31	30	30	35	30	26	23	31	25	24	25	27	23	28
BIP in T€ pro Einwohner	30	31	32	34	35	33	33	34	36	34	35	36	37	35	35	37	37	41
nur geringfügig Beschäftigt	14	14	14	15	17	17	18	18	17	18	17	18	17	18	17			

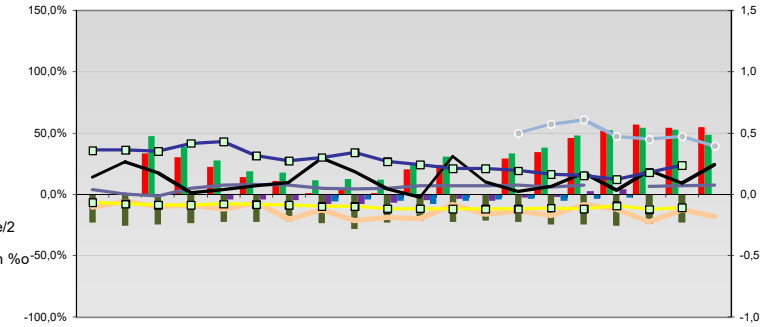
Regionalvergleich der Wirtschaftskraft

Einnahmen/Ausgaben-Quote																		
Übernachtungen pro Gästeankunft																		
Wohngebäudeanteil mit 1-2 Wohnungen																		
Kfz pro Einwohner																		
ProKopf Steueraufkommen																		
Schulden / netto Steueraufkommen																		
Insolvenzforderungen in % des BIPs																		
Gästeankünfte pro Einwohner																		
Akademikeranteil der SoziversBesch.																		
Akademikerinnenanteil																		
Anteil Auslandsumsatz																		

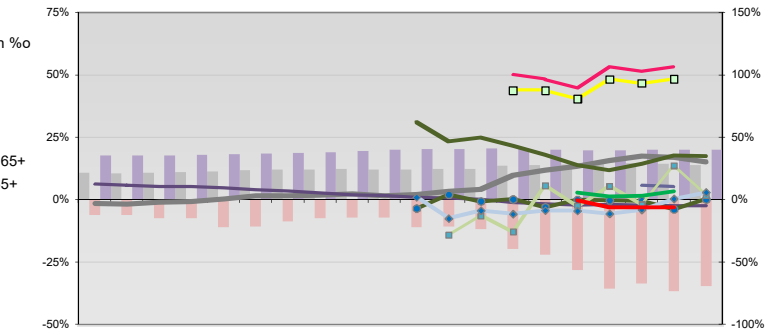


RVG: Sterblichkeitsdifferenz (m-w)-[65-75]																		
RVG: Wahlbeteiligung Bund & Europa																		
RVG: Arbeitslosigkeit der Ausländer																		
RVG: Eheschließungen																		
RVG: rel Anteil der Geburten ab Alter 35																		
RVG: Bevölkerungsanteil ab 65 Jahre																		
RVG: rel Anteil der Geburten bis Alter 25																		
RVG: Anteil nicht ehelicher Geburten																		
RVG: ProKopf Energieverbrauch der Produktion/3																		
Wanderungssaldo in ‰																		
RVG: Bevölkerungsdichte																		
RVG: Ausländeranteil																		

Regionalvergleich: Abweichungen vom Wert Deutschlands insgesamt



Bildung und Soziales



Demographie, Energie und Wahlen

