



Kaiserslautern, Landkreis

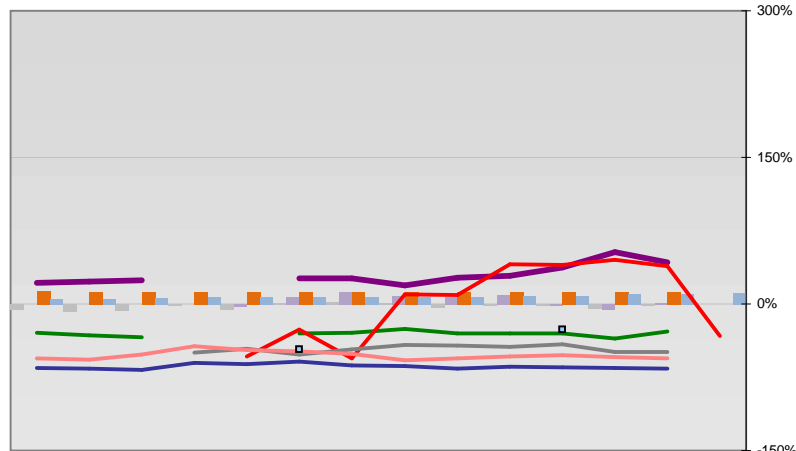


Entwicklungen

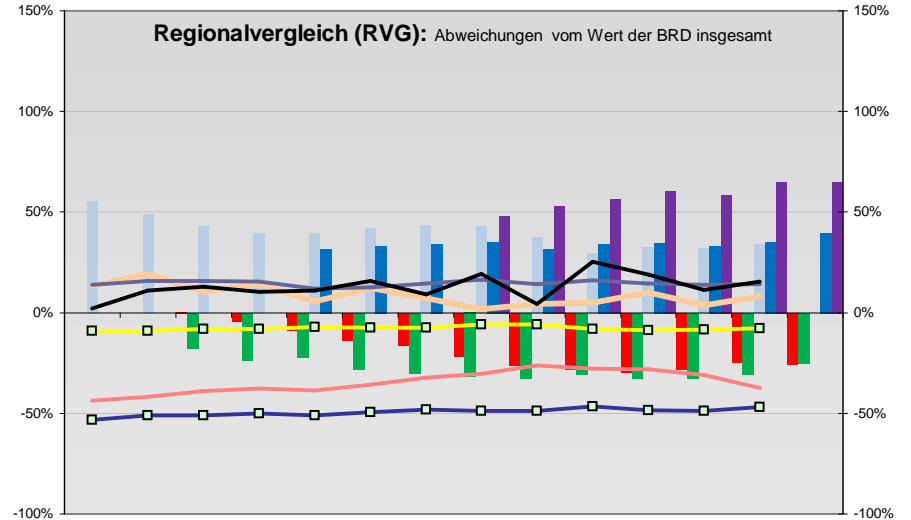
—■— Selbständige in %	16,0	15,6	15,1	14,4	14,4	14,9	15,2	15,6	14,9	14,6	14,9	15,0	15,2	
—◆— Arbeitslosigkeit w in %			12,9	11,7	10,0	8,9	8,6	8,5	8,0	9,2	8,5	7,5	6,7	5,9
—◇— Arbeitslosigkeit m in %			9,8	8,7	8,2	7,5	7,9	8,5	8,4	9,3	8,1	6,6	6,0	6,3
—■— Geburten mit Alter [25-35]	9,3	10,3	9,3	9,7	9,1	9,4	8,9	8,5	8,9	8,8	9,1	8,8	9,3	
—■— verf. Einkommen in T€ pro Einw.	13,0	13,3	13,8	14,2	14,7	15,3	15,3	15,8	15,8	16,3	16,5	16,9	17,5	
—■— Teilzeitquote SoziVersBeschäftigte	14,7	15,4	16,1	15,4	15,8	16,7	17,7	18,5	18,6	19,4	19,7	20,2	20,8	
—■— geringfügiger Nebenjob							6,3	9,6	10,4	11,5	12,0	13,2	13,6	
—■— Sterblichkeit der Männer [65-75] in %	34,3	35,9	35,6	33,6	32,9	32,8	30,3	32,5	26,4	30,6	27,9	25,9	26,6	
—■— BIP in T€ pro Einwohner	10,5	11,2	11,5	12,0	12,1	12,7	13,2	13,2	13,7	14,5	14,5	15,1	16,2	
—■— nur geringfügig Beschäftigt					19,2	19,8	20,2	21,9	23,8	24,3	24,8	24,2	24,0	25,2
—■— Anteil SoziVersBeschäftigte [20-30]	25,2	25,9	28,5	31,0	32,3	34,7	35,9	35,3	35,9	33,5	33,4	33,2	31,0	

Regionalvergleich der Wirtschaftskraft

- Einnahmen/Ausgaben-Quote
- Übernachtungen pro Gästeankunft
- Wohngebäudeanteil mit 1-2 Wohnungen
- Kfz pro Einwohner
- ProKopf Steueraufkommen
- Schulden / netto Steueraufkommen
- Insolvenzforderungen in % des BIPs
- Gästeankünfte pro Einwohner
- höhere Bildungsabschlüsse (m)
- höhere Bildungsabschlüsse (w)
- Anteil Auslandsumsatz



	BRD insgesamt								
	D	C	B	B+	A	A+	AA	AA+	AAA
	angemessen		überdurchschnittlich			nachhaltig überdurchschnittlich			



- RVG: Sterblichkeitsdifferenz (m-w)[65-75]
- RVG: rel. Arbeitslosigkeit des Alters [20-25]
- RVG: rel Anteil der Geburten ab Alter 35
- RVG: rel Anteil der Geburten bis Alter 25
- RVG: Anteil Gewerbeenergie aus Kohle, Öl, Gas
- RVG: Bevölkerungsdichte
- RVG: Wahlbeteiligung Bund & Europa
- RVG: Eheschließungen
- RVG: Bevölkerungsanteil ab 65 Jahre
- RVG: Anteil nicht ehelicher Geburten
- RVG: Wanderungssaldo in %0
- RVG: Ausländeranteil

