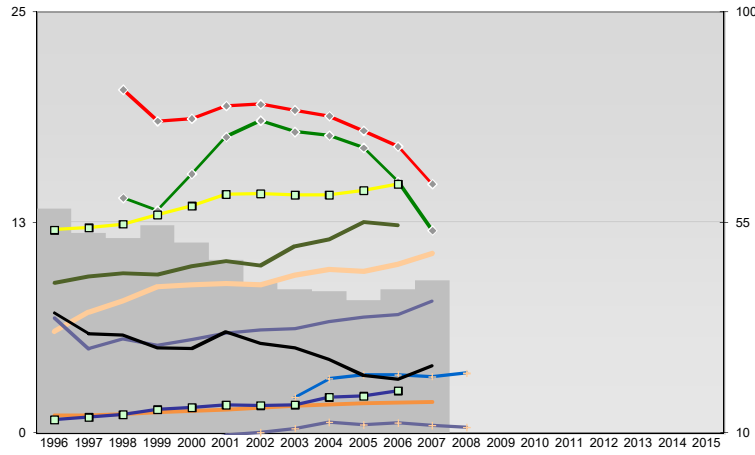
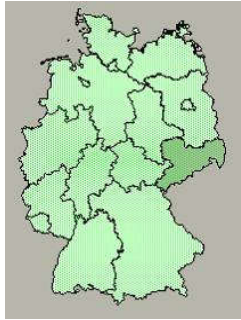




Kamenz, Landkreis

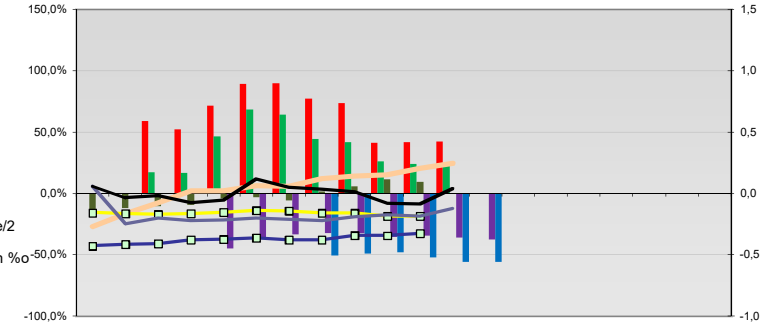


Entwicklungen

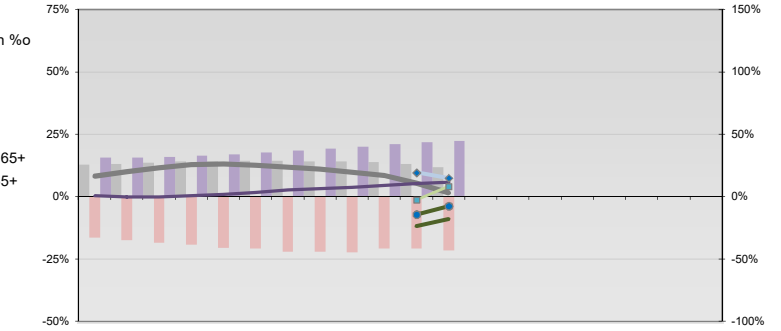
Anteil SoziversBeschäftigte / Bev [20-30]	58	53	52	54	51	47	42	41	40	38	41	43	
Arbeitslosigkeit w in %	20	19	19	19	19	20	19	19	18	17	15		
Arbeitslosigkeit m in %	14	13	15	18	19	18	18	17	15	12			
Selbständige in %	9	9	9	9	10	10	10	11	11	13	12		
Geburten mit Alter [25-35]	6	7	8	9	9	9	9	10	10	10	11		
verf. Einkommen in T€ pro Einw.	12	12	12	13	13	14	14	14	14	15			
Teilzeitquote SoziVersBeschäftigte/2	7	5	6	5	6	6	6	7	7	7	8		
geringfügiger Nebenjob							2	3	3	3	3	4	
Ausländeranteil in %	1	1	1	1	1	1	2	2	2	2	2		
Arbeitslosigkeit [15-25] in %													
Sterblichkeit der Männer [65-75] in ‰	36	31	31	28	28	32	29	28	26	22	21	24	
BIP in T€ pro Einwohner	13	13	14	15	15	16	16	16	18	18	19		
nur geringfügig Beschäftigt							8	9	10	11	12	12	11

- Arbeitslosigkeit w in %
- Arbeitslosigkeit m in %
- Selbständige in %
- nur geringfügig Beschäftigt
- geringfügiger Nebenjob
- Geburten mit Alter [25-35]
- verf. Einkommen in T€ pro Einw.
- Teilzeitquote SoziVersBeschäftigte/2
- Sterblichkeit der Männer [65-75] in ‰
- BIP in T€ pro Einwohner
- Arbeitslosigkeit [15-25] in %
- Bevölkerungsanteil [15-25]
- Bevölkerungsüberhang [15-25] w in %
- Bevölkerungsanteil [65 - oo]
- RVG: Bevölkerungsanteil [15-25]
- RVG: Grundsicherungsquote [65+]
- RVG: Bevölkerungsanteil [65-oo]
- RVG: Grundsicherungsquote (GS) 65+
- RVG: GS wg. Erwerbsminderung 65+
- RVG: Abgänger mit Abitur
- RVG: Abituranteil m
- RVG: Ohne Abschluss
- RVG: Ohne Abschluss m
- RVG: Betreuungsquote [0-3]
- RVG: Betreuungsquote [3-6]

Regionalvergleich: Abweichungen vom Wert Deutschlands insgesamt

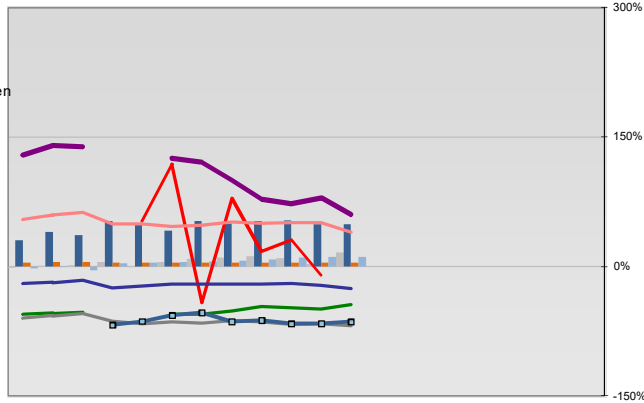


Bildung und Soziales



Regionalvergleich der Wirtschaftskraft

- Einnahmen/Ausgaben-Quote
- Übernachtungen pro Gästeankunft
- Wohngebäudeanteil mit 1-2 Wohnungen
- Kfz pro Einwohner
- ProKopf Steueraufkommen
- Schulden / netto Steueraufkommen
- Insolvenzforderungen in % des BIPs
- Gästeankünfte pro Einwohner
- Akademikeranteil der SoziVersBesch.
- Akademikerinnenanteil
- Anteil Auslandsumsatz



- RVG: Sterblichkeitsdifferenz (m-w)-[65-75]
- RVG: Wahlbeteiligung Bund & Europa
- RVG: Arbeitslosigkeit der Ausländer
- RVG: Eheschließungen
- RVG: rel Anteil der Geburten ab Alter 35
- RVG: Bevölkerungsanteil ab 65 Jahre
- RVG: rel Anteil der Geburten bis Alter 25
- RVG: Anteil nicht ehelicher Geburten
- RVG: ProKopf Energieverbrauch der Produktion/3
- Wanderungssaldo in ‰
- RVG: Bevölkerungsdichte
- RVG: Ausländeranteil

Demographie, Energie und Wahlen

