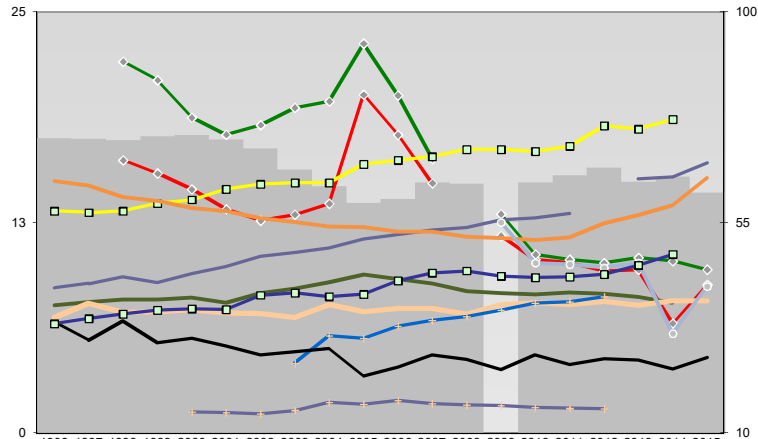
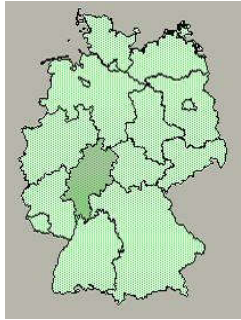




Kassel, Kreisfreie Stadt

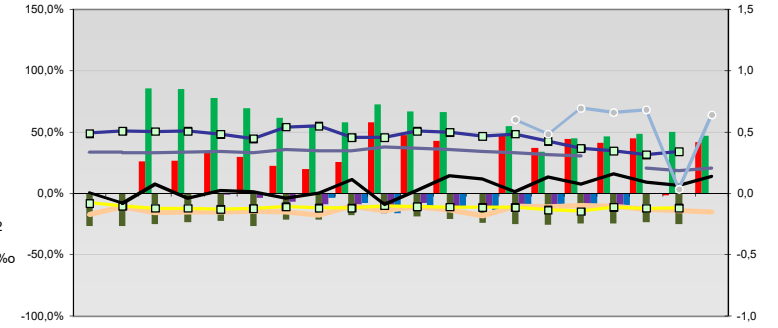


Entwicklungen

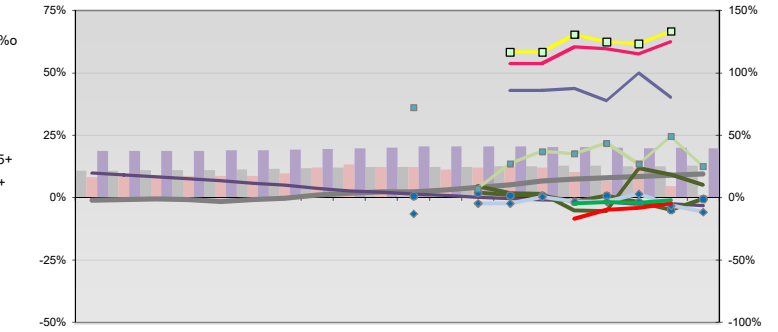
Anteil SoziversBeschäftigte / Bev [20-30]	73	73	73	74	73	71	66	63	59	60	64	63		64	65	67	64	65	61	
Arbeitslosigkeit w in %	16	15	14	13	13	13	13	14	20	18	15		12	10	10	10	10	7	9	
Arbeitslosigkeit m in %	22	21	19	18	18	19	20	23	20	16		13	11	10	10	10	10	10	10	
Selbständige in %	8	8	8	8	8	8	9	9	9	9	8	8	8	8	8	8	8	8	8	
Geburten mit Alter [25-35]	7	8	7	7	7	7	7	8	7	7	7	7	8	8	8	8	8	8	8	
verf. Einkommen in T€ pro Einw.	13	13	13	14	14	14	15	15	15	16	16	16	17	17	17	18	18	19		
Teilzeitquote SoziVersBeschäftigte/2	9	9	9	9	9	10	10	11	11	12	12	12	13	13	13		15	15	16	
geringfügiger Nebenjob						4	6	6	6	6	7	7	7	7	8	8	8			
Ausländeranteil in %	15	15	14	14	13	13	13	13	12	12	12	12	12	12	11	12	12	13	14	15
Arbeitslosigkeit [15-25] in %																				
Sterblichkeit der Männer [65-75] in ‰	34	30	34	29	30	29	27	27	28	22	24	27	26	24	27	25	26	26	24	26
BIP in T€ pro Einwohner	33	34	35	36	37	36	39	40	39	40	43	44	45	44	43	43	44	46	48	
nur geringfügig Beschäftigt						14	14	14	15	17	16	17	16	16	16	15	15	15		

- Arbeitslosigkeit w in %
- Arbeitslosigkeit m in %
- Selbständige in %
- nur geringfügig Beschäftigt
- geringfügiger Nebenjob
- Geburten mit Alter [25-35]
- verf. Einkommen in T€ pro Einw.
- Teilzeitquote SoziVersBeschäftigte/2
- Sterblichkeit der Männer [65-75] in ‰
- BIP in T€ pro Einwohner
- Arbeitslosigkeit [15-25] in %

Regionalvergleich: Abweichungen vom Wert Deutschlands insgesamt

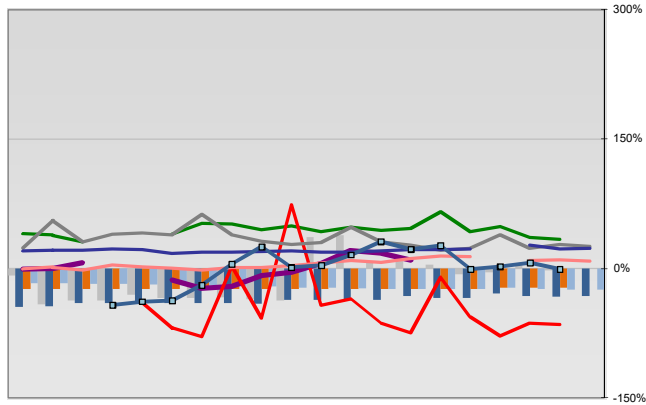


Bildung und Soziales



Regionalvergleich der Wirtschaftskraft

- Einnahmen/Ausgaben-Quote
- Übernachtungen pro Gästeankunft
- Wohngebäudeanteil mit 1-2 Wohnungen
- Kfz pro Einwohner
- ProKopf Steueraufkommen
- Schulden / netto Steueraufkommen
- Insolvenzforderungen in % des BIPs
- Gästeankünfte pro Einwohner
- Akademikeranteil der SoziVersBesch.
- Akademikerinnenanteil
- Anteil Auslandsumsatz



- RVG: Sterblichkeitsdifferenz (m-w)[65-75]
- RVG: Wahlbeteiligung Bund & Europa
- RVG: Arbeitslosigkeit der Ausländer
- RVG: Eheschließungen
- RVG: rel Anteil der Geburten ab Alter 35
- RVG: rel Anteil der Geburten bis Alter 25
- RVG: Anteil nicht ehelicher Geburten
- RVG: ProKopf Energieverbrauch der Produktion/3
- Wanderungssaldo in ‰
- RVG: Bevölkerungsdichte
- RVG: Ausländeranteil

Demographie, Energie und Wahlen

