



Lahn-Dill-Kreis

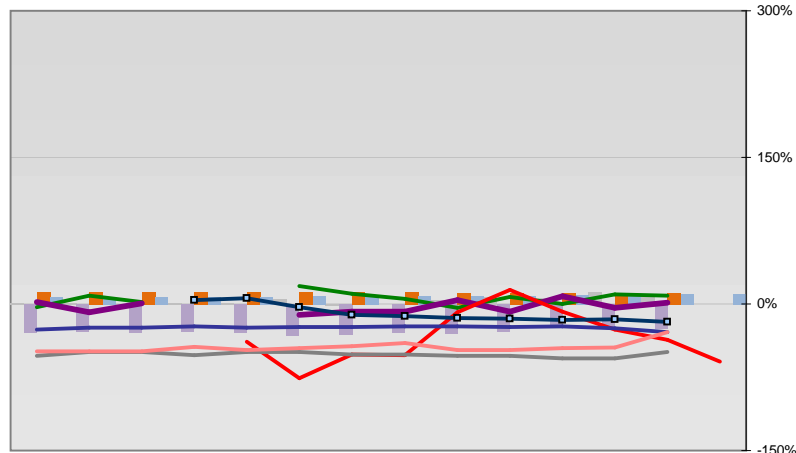


Entwicklungen

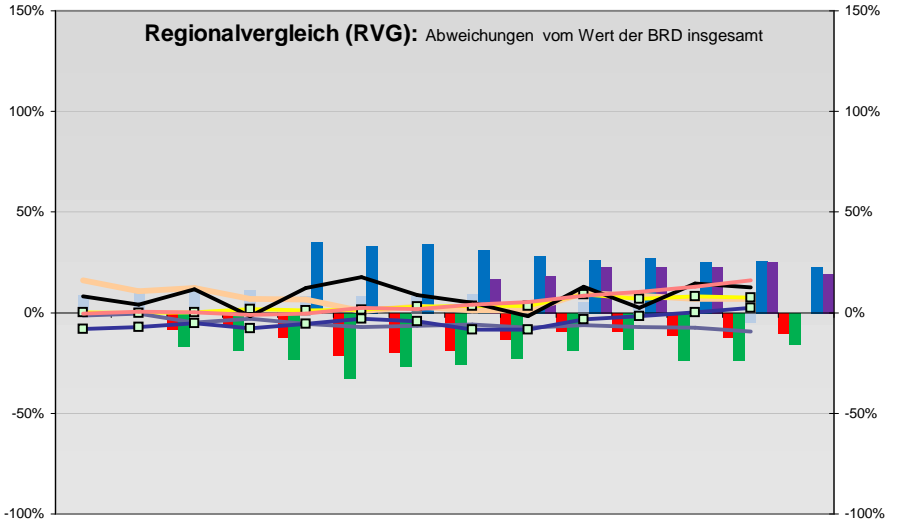
—■— Selbständige in %	11,2	11,6	11,8	11,5	11,2	11,4	11,5	11,9	11,5	11,8	11,7	11,3	10,8	
—◆— Arbeitslosigkeit w in %			11,8	11,4	9,6	8,1	8,3	8,8	9,4	11,6	10,9	9,2	7,8	7,1
—◇— Arbeitslosigkeit m in %			9,9	9,3	8,1	7,1	8,3	9,2	9,7	10,9	9,8	7,5	6,6	7,1
—■— Geburten mit Alter [25-35]	9,6	9,5	9,5	9,1	9,1	8,4	8,6	8,4	8,6	9,2	9,0	9,1	9,2	
—■— verf. Einkommen in T€ pro Einw.	14,4	14,6	15,0	15,7	16,1	16,7	17,1	17,4	17,4	19,3	19,3	19,9	20,4	
—■— Teilzeitquote SoziVersBeschäftigte	12,7	13,2	13,2	13,0	13,3	13,8	14,4	15,0	15,1	15,6	15,9	16,5	16,5	
—■— geringfügiger Nebenjob								5,0	7,4	8,2	8,8	9,3	10,0	9,8
—■— Sterblichkeit der Männer [65-75] in %	36,3	33,7	35,2	29,9	33,2	33,3	30,2	28,6	24,8	27,5	24,0	26,7	25,9	
—■— BIP in T€ pro Einwohner	20,6	21,2	22,3	22,1	23,3	24,3	24,4	23,6	24,6	26,3	27,7	29,5	31,2	
—■— nur geringfügig Beschäftigt					19,7	19,8	20,3	21,3	23,2	22,8	23,4	22,7	22,3	22,0
—■— Anteil SoziVersBeschäftigte [20-30]	44,7	44,8	46,7	49,2	52,3	55,4	54,0	52,7	51,2	50,4	51,5	54,2	57,4	

Regionalvergleich der Wirtschaftskraft

- Einnahmen/Ausgaben-Quote
- Übernachtungen pro Gästeankunft
- Wohngebäudeanteil mit 1-2 Wohnungen
- Kfz pro Einwohner
- ProKopf Steueraufkommen
- Schulden / netto Steueraufkommen
- Insolvenzforderungen in % des BIPs
- Gästeankünfte pro Einwohner
- höhere Bildungsabschlüsse (m)
- höhere Bildungsabschlüsse (w)
- Anteil Auslandsumsatz



	BRD insgesamt								
	D	C	B	B+	A	A+	AA	AA+	AAA
	angemessen		überdurchschnittlich			nachhaltig überdurchschnittlich			



- RVG: Sterblichkeitsdifferenz (m-w)-[65-75]
- RVG: rel. Arbeitslosigkeit des Alters [20-25]
- RVG: rel Anteil der Geburten ab Alter 35
- RVG: rel Anteil der Geburten bis Alter 25
- RVG: Anteil Gewerbeenergie aus Kohle, Öl, Gas
- RVG: Bevölkerungsdichte
- RVG: Wahlbeteiligung Bund & Europa
- RVG: Eheschließungen
- RVG: Bevölkerungsanteil ab 65 Jahre
- RVG: Anteil nicht ehelicher Geburten
- RVG: Wanderungssaldo in %0
- RVG: Ausländeranteil

