



# Landau in der Pfalz, Kreisfreie Stadt

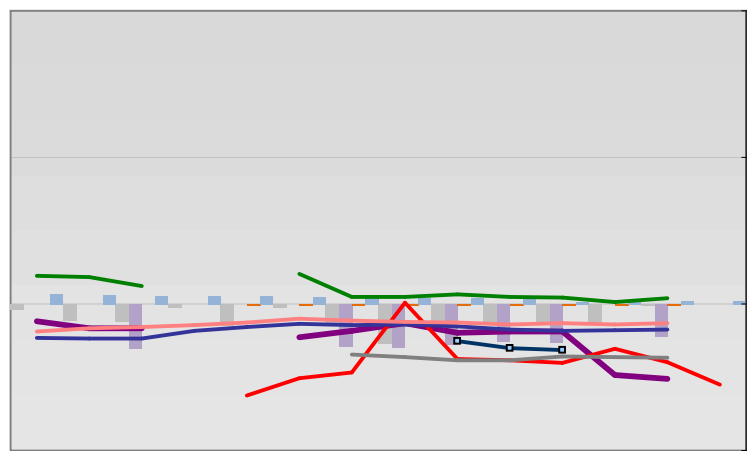


## Entwicklungen

—■— Selbständige in %	11,4	11,5	11,5	10,8	10,3	10,6	10,9	11,1	10,6	11,0	11,2	10,8	10,7	
—◆— Arbeitslosigkeit w in %			8,6	9,3	8,1	7,1	7,5	7,9	7,2	8,0	7,9	7,4	6,4	5,6
—◇— Arbeitslosigkeit m in %			11,2	10,7	9,4	8,6	9,2	10,2	9,9	9,3	8,1	6,5	5,7	6,3
—■— Geburten mit Alter [25-35]	7,4	8,1	7,3	7,5	7,9	7,1	7,4	7,8	8,5	8,1	7,5	8,5	7,6	
—■— verf. Einkommen in T€ pro Einw.	14,6	14,8	15,2	15,5	16,0	16,6	16,4	16,8	16,8	17,2	17,8	17,9	18,6	
—■— Teilzeitquote SoziVersBeschäftigte	19,1	20,0	20,9	21,0	22,0	22,4	22,7	23,9	24,5	25,4	26,3	26,4	26,9	
—■— geringfügiger Nebenjob								3,7	5,4	6,1	6,5	7,1	7,3	7,9
—■— Sterblichkeit der Männer [65-75] in %	29,3	30,4	23,3	35,1	27,5	31,7	32,7	27,6	23,9	29,4	26,0	27,0	22,3	
—■— BIP in T€ pro Einwohner	25,6	26,5	27,4	27,7	28,9	30,4	30,1	31,1	33,4	34,2	34,4	35,5	34,2	
—■— nur geringfügig Beschäftigt					16,2	16,2	16,5	17,7	19,4	19,1	18,9	18,7	18,2	17,3
—■— Anteil SoziversBeschäftigte [20-30]	63,2	64,3	65,9	69,1	74,2	77,9	76,3	68,2	71,0	69,6	62,7	64,0	64,5	

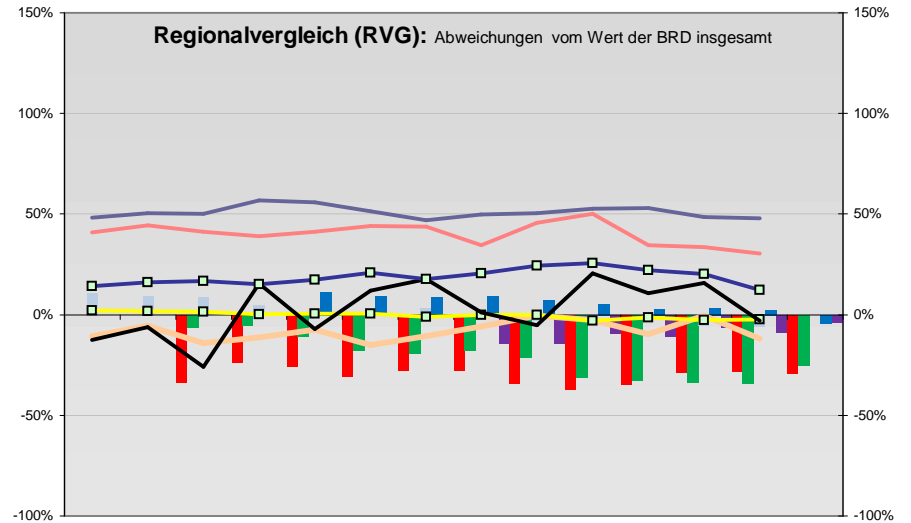
## Regionalvergleich der Wirtschaftskraft

- Einnahmen/Ausgaben-Quote
- Übernachtungen pro Gästeankunft
- Wohngebäudeanteil mit 1-2 Wohnungen
- Kfz pro Einwohner
- ProKopf Steueraufkommen
- Schulden / netto Steueraufkommen
- Insolvenzforderungen in % des BIPs
- Gästeankünfte pro Einwohner
- höhere Bildungsabschlüsse (m)
- höhere Bildungsabschlüsse (w)
- Anteil Auslandsumsatz



BRD insgesamt

D	C	B	B+	A	A+	AA	AA+	AAA
angemessen		überdurchschnittlich			nachhaltig überdurchschnittlich			



- RVG: Sterblichkeitsdifferenz (m-w)-[65-75]
- RVG: rel. Arbeitslosigkeit des Alters [20-25]
- RVG: rel Anteil der Geburten ab Alter 35
- RVG: rel Anteil der Geburten bis Alter 25
- RVG: Anteil Gewerbeenergie aus Kohle, Öl, Gas
- RVG: Bevölkerungsdichte
- RVG: Wahlbeteiligung Bund & Europa
- RVG: Eheschließungen
- RVG: Bevölkerungsanteil ab 65 Jahre
- RVG: Anteil nicht ehelicher Geburten
- Wanderungssaldo in %0
- RVG: Ausländeranteil

