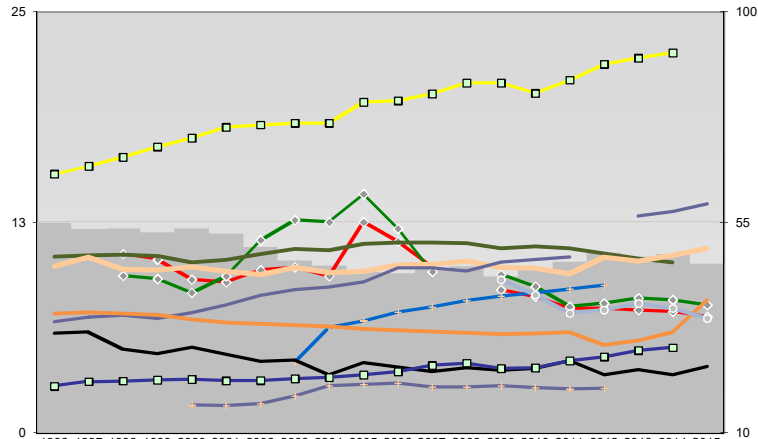




# Lippe, Kreis

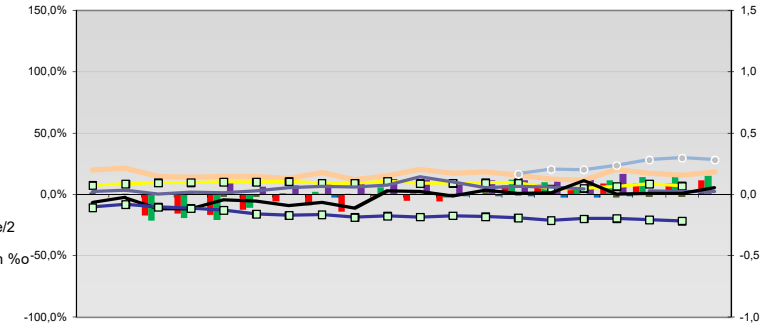


## Entwicklungen

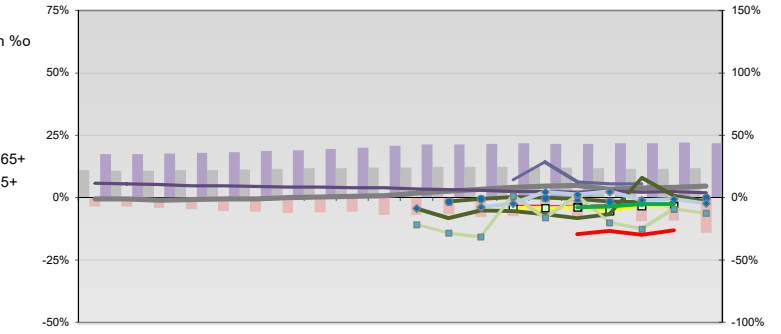
- Anteil SoziversBeschäftigte / Bev [20-30]
- ◆ Arbeitslosigkeit w in %
- ◆ Arbeitslosigkeit m in %
- Selbständige in %
- Geburten mit Alter [25-35]
- verf. Einkommen in T€ pro Einw.
- Teilzeitquote SoziversBeschäftigte/2
- geringfügiger Nebenjob
- Ausländeranteil in %
- Arbeitslosigkeit [15-25] in %
- Sterblichkeit der Männer [65-75] in %
- BIP in T€ pro Einwohner
- nur geringfügig Beschäftigt

55	54	54	53	54	53	50	47	46	44	44	45	46	43	45	47	48	48	48	46
11	10	9	9	10	10	9	13	11	10				9	8	7	7	7	7	7
9	9	8	9	11	13	13	14	12	10				9	9	8	8	8	8	8
10	11	10	10	10	11	11	11	11	11	11	11	11	11	11	11	11	11	10	10
15	16	16	17	18	18	18	18	20	20	20	21	21	20	21	22	22	23		
7	7	7	7	7	8	8	8	9	9	10	10	10	10	10	10	10	13	13	14
4					4	6	7	7	7	8	8	8	8	9	9				
7	7	7	7	7	7	6	6	6	6	6	6	6	6	6	6	5	5	6	8
31	31	28	27	28	27	25	26	22	25	24	23	24	23	24	25	22	24	22	24
20	21	21	21	21	21	22	22	22	23	24	25	24	24	24	25	26	28	28	
16	16	16	18	20	20	21	20	20	20	20	20	20	20	19	20				

## Regionalvergleich: Abweichungen vom Wert Deutschlands insgesamt

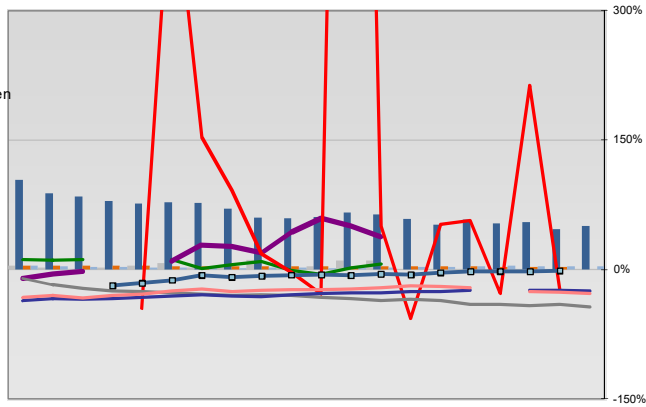


## Bildung und Soziales



## Regionalvergleich der Wirtschaftskraft

- Einnahmen/Ausgaben-Quote
- Übernachtungen pro Gästeankunft
- Wohngebäudeanteil mit 1-2 Wohnungen
- Kfz pro Einwohner
- ProKopf Steueraufkommen
- Schulden / netto Steueraufkommen
- Insolvenzforderungen in % des BIPs
- Gästeankünfte pro Einwohner
- Akademikeranteil der SoziversBesch.
- Akademikerinnenanteil
- Anteil Auslandsumsatz



- RVG: Sterblichkeitsdifferenz (m-w)-[65-75]
- RVG: Wahlbeteiligung Bund & Europa
- RVG: Arbeitslosigkeit der Ausländer
- RVG: Eheschließungen
- RVG: rel Anteil der Geburten ab Alter 35
- RVG: Bevölkerungsanteil ab 65 Jahre
- RVG: rel Anteil der Geburten bis Alter 25
- RVG: Anteil nicht ehelicher Geburten
- RVG: ProKopf Energieverbrauch der Produktion/3
- RVG: Wanderungssaldo in %
- RVG: Bevölkerungsdichte
- RVG: Ausländeranteil

## Demographie, Energie und Wahlen

