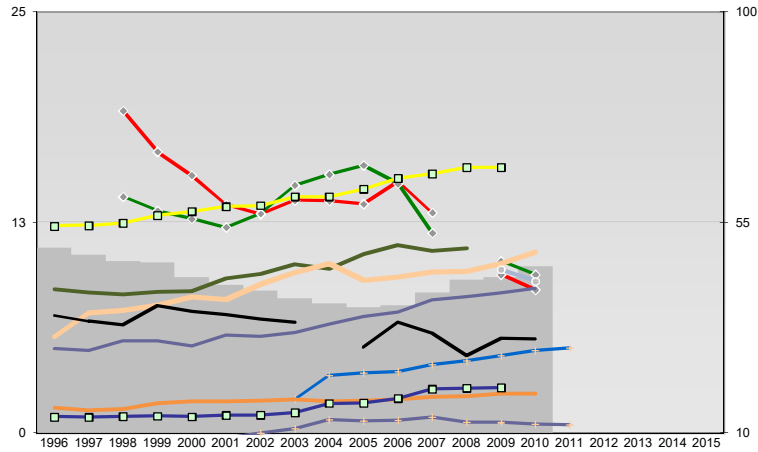
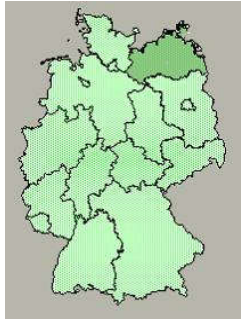




Ludwigslust, Kreis

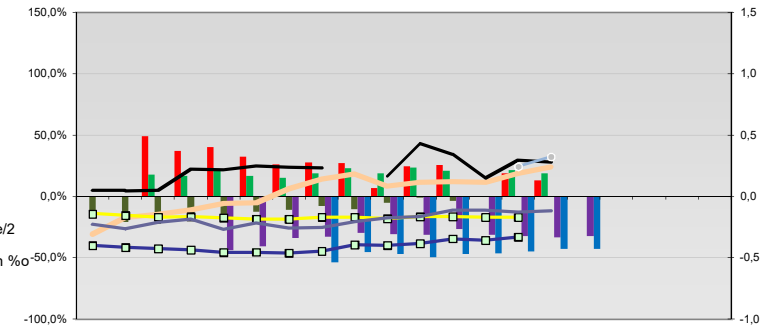


Entwicklungen

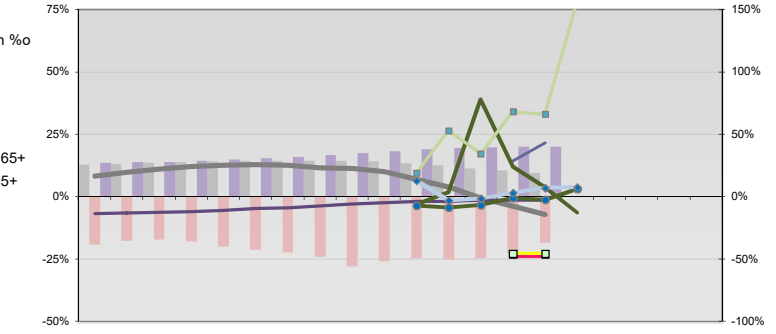
Anteil SoziversBeschäftigte / Bev [20-30]	50	48	47	46	43	42	40	39	38	37	37	40	43	43	46	
Arbeitslosigkeit w in %	19	17	15	14	13	14	14	14	14	15	13	9	9			
Arbeitslosigkeit m in %	14	13	13	12	13	15	15	16	15	12	10	9				
Selbständige in %	9	8	8	8	8	9	9	10	10	11	11	11				
Geburten mit Alter [25-35]	6	7	7	8	8	8	9	10	10	9	9	10	10	10	11	
verf. Einkommen in T€ pro Einw.	12	12	12	13	13	13	14	14	14	14	15	15	16	16		
Teilzeitquote SoziVersBeschäftigte/2	5	5	5	5	5	6	6	6	7	7	8	8	8	9		
geringfügiger Nebenjob						2	3	4	4	4	4	4	5	5	5	
Ausländeranteil in %	1	1	1	2	2	2	2	2	2	2	2	2	2	2	2	
Arbeitslosigkeit [15-25] in %															10	9
Sterblichkeit der Männer [65-75] in ‰	35	34	33	37	36	35	34	34		28	34	31	27	30	30	
BIP in T€ pro Einwohner	13	13	14	14	13	14	14	14	16	16	17	19	20	20		
nur geringfügig Beschäftigt						8	9	10	11	13	13	13	13	12	12	12

- Arbeitslosigkeit w in %
- Arbeitslosigkeit m in %
- Selbständige in %
- nur geringfügig Beschäftigt
- geringfügiger Nebenjob
- Geburten mit Alter [25-35]
- verf. Einkommen in T€ pro Einw.
- Teilzeitquote SoziVersBeschäftigte/2
- Sterblichkeit der Männer [65-75] in ‰
- BIP in T€ pro Einwohner
- Arbeitslosigkeit [15-25] in %
- Bevölkerungsanteil [15-25]
- Bevölkerungsüberhang [15-25] w in ‰
- Bevölkerungsanteil [65 - ∞)
- RVG: Bevölkerungsanteil [15-25]
- RVG: Grundsicherung 65+ w
- RVG: Bevölkerungsanteil [65-∞)
- RVG: GS wg. Erwerbsminderung 65+
- RVG: Abgänger mit Abitur
- RVG: Abituranteil m
- RVG: Ohne Abschluss
- RVG: Ohne Abschluss m
- RVG: Betreuungsquote [0-3]
- RVG: Betreuungsquote [3-6]

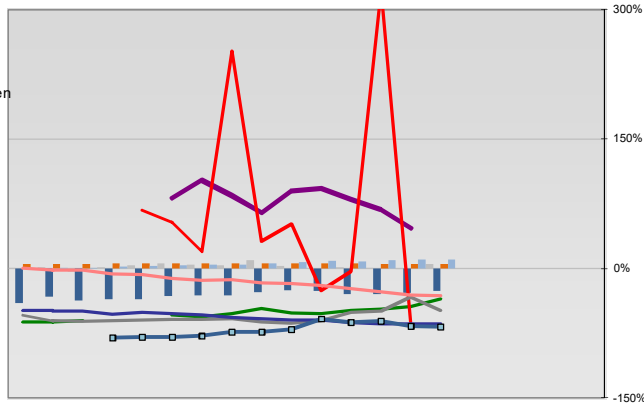
Regionalvergleich: Abweichungen vom Wert Deutschlands insgesamt



Bildung und Soziales



Regionalvergleich der Wirtschaftskraft



- Einnahmen/Ausgaben-Quote
- Übernachtungen pro Gästeankunft
- Wohngebäudeanteil mit 1-2 Wohnungen
- Kfz pro Einwohner
- ProKopf Steueraufkommen
- Schulden / netto Steueraufkommen
- Insolvenzforderungen in % des BIPs
- Gästeankünfte pro Einwohner
- Akademikeranteil der SoziVersBesch.
- Akademikerinnenanteil
- Anteil Auslandsumsatz

- RVG: Sterblichkeitsdifferenz (m-w)-[65-75]
- RVG: Wahlbeteiligung Bund & Europa
- RVG: Arbeitslosigkeit der Ausländer
- RVG: Eheschließungen
- RVG: rel Anteil der Geburten ab Alter 35
- RVG: Bevölkerungsanteil ab 65 Jahre
- RVG: rel Anteil der Geburten bis Alter 25
- RVG: Anteil nicht ehelicher Geburten
- RVG: ProKopf Energieverbrauch der Produktion/3
- Wanderungssaldo in ‰
- RVG: Bevölkerungsdichte
- RVG: Ausländeranteil

Demographie, Energie und Wahlen

