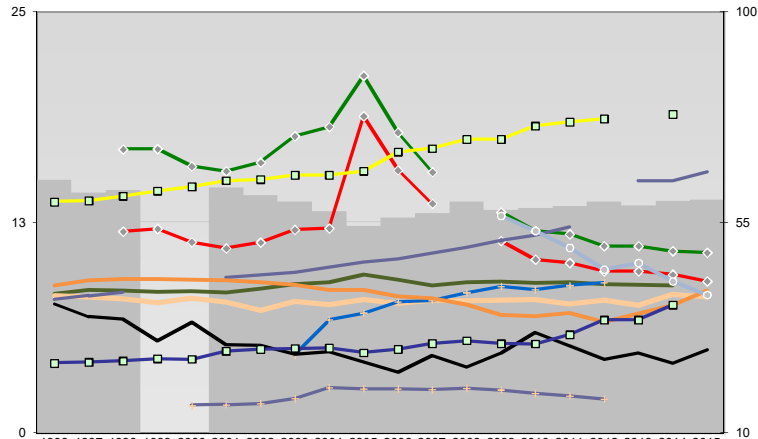
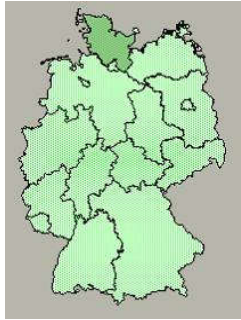




Lübeck, Hansestadt, Kreisfreie Stadt

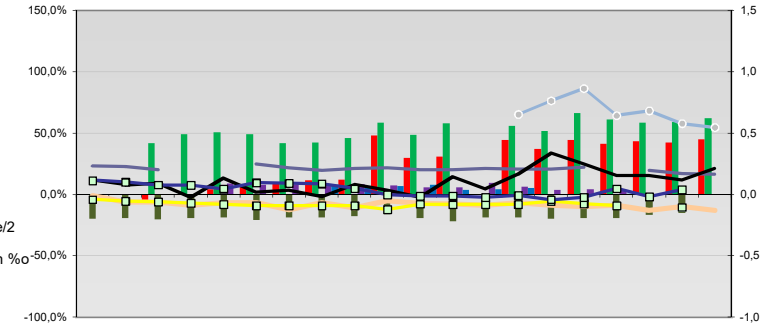


Entwicklungen

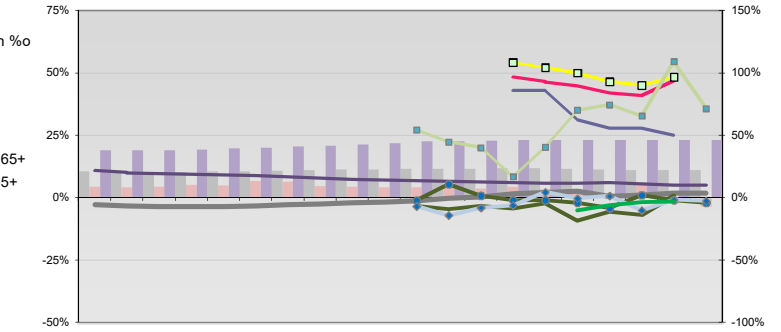
Anteil SoziversBeschäftigte / Bev [20-30]	64	61	62	62	61	59	57	54	56	57	59	58	58	58	59	59	60	60			
Arbeitslosigkeit w in %	12	12	11	11	11	12	12	19	16	14	11	10	10	10	10	9	9	9			
Arbeitslosigkeit m in %	17	17	16	16	16	18	18	21	18	15	13	12	12	11	11	11	11	11			
Selbständige in %	8	8	8	8	8	9	9	9	9	9	9	9	9	9	9	9	9	9			
Geburten mit Alter [25-35]	8	8	8	8	8	7	8	8	8	8	8	8	8	8	8	8	8	8			
verf. Einkommen in T€ pro Einw.	14	14	14	14	15	15	15	15	16	17	17	17	18	18	19	19	19	19			
Teilzeitquote SoziversBeschäftigte/2	8	8	8	9	9	10	10	10	11	11	11	12	12	12	15	15	15	15			
geringfügiger Nebenjob						5	7	7	8	8	8	9	8	9	9						
Ausländeranteil in %	9	9	9	9	9	9	9	8	8	8	8	8	7	7	7	7	8	8			
Arbeitslosigkeit [15-25] in %											13	12	11	10	10	9	8	8			
Sterblichkeit der Männer [65-75] in ‰	37	35	34	30	34	29	29	27	27	25	23	27	24	27	31	29	26	27	25	28	
BIP in T€ pro Einwohner	25	25	25	26	26	28	28	28	27	28	29	30	29	29	31	34	34	37			
nur geringfügig Beschäftigt				16	16	16	17	20	19	19	19	20	19	18	18	17					

- Arbeitslosigkeit w in %
- Arbeitslosigkeit m in %
- Selbständige in %
- nur geringfügig Beschäftigt
- geringfügiger Nebenjob
- Geburten mit Alter [25-35]
- verf. Einkommen in T€ pro Einw.
- Teilzeitquote SoziversBeschäftigte/2
- Sterblichkeit der Männer [65-75] in ‰
- BIP in T€ pro Einwohner
- Arbeitslosigkeit [15-25] in %
- Bevölkerungsanteil [15-25]
- Bevölkerungsüberhang [15-25] w in ‰
- Bevölkerungsanteil [65 - ∞)
- RVG: Bevölkerungsanteil [15-25]
- RVG: Grundsicherung 65+ w
- RVG: Bevölkerungsanteil [65-∞)
- RVG: GS wg. Erwerbsminderung 65+
- RVG: Abgänger mit Abitur
- RVG: Abiturananteil m
- RVG: Ohne Abschluss
- RVG: Ohne Abschluss m
- RVG: Betreuungsquote [0-3]
- RVG: Betreuungsquote [3-6]

Regionalvergleich: Abweichungen vom Wert Deutschlands insgesamt

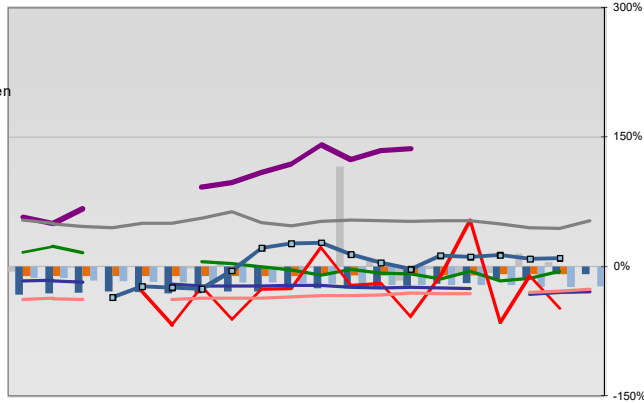


Bildung und Soziales



Regionalvergleich der Wirtschaftskraft

- Einnahmen/Ausgaben-Quote
- Übernachtungen pro Gästeankunft
- Wohngebäudeanteil mit 1-2 Wohnungen
- Kfz pro Einwohner
- ProKopf Steueraufkommen
- Schulden / netto Steueraufkommen
- Insolvenzforderungen in % des BIPs
- Gästeankünfte pro Einwohner
- Akademikeranteil der SoziversBesch.
- Akademikerinnenanteil
- Anteil Auslandsumsatz



- RVG: Sterblichkeitsdifferenz (m-w)-[65-75]
- RVG: Wahlbeteiligung Bund & Europa
- RVG: Arbeitslosigkeit der Ausländer
- RVG: Eheschließungen
- RVG: rel Anteil der Geburten ab Alter 35
- RVG: Bevölkerungsanteil ab 65 Jahre
- RVG: rel Anteil der Geburten bis Alter 25
- RVG: Anteil nicht ehelicher Geburten
- RVG: ProKopf Energieverbrauch der Produktion/3
- Wanderungssaldo in ‰
- RVG: Bevölkerungsdichte
- RVG: Ausländeranteil

Demographie, Energie und Wahlen

