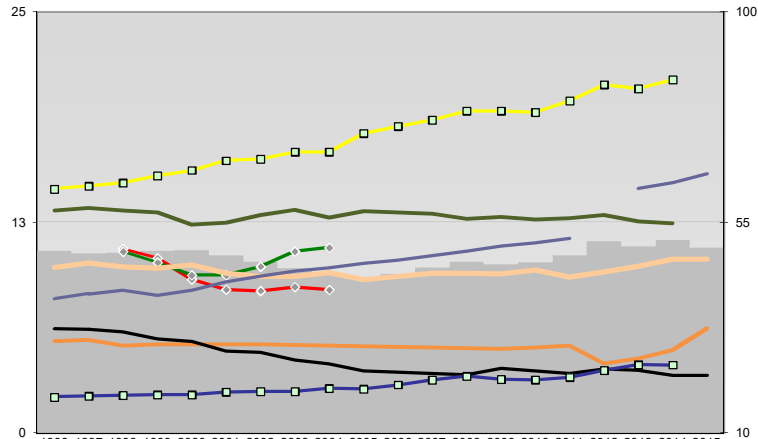
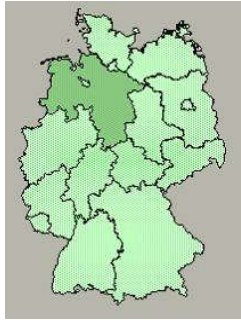




Lüneburg, Regierungsbezirk

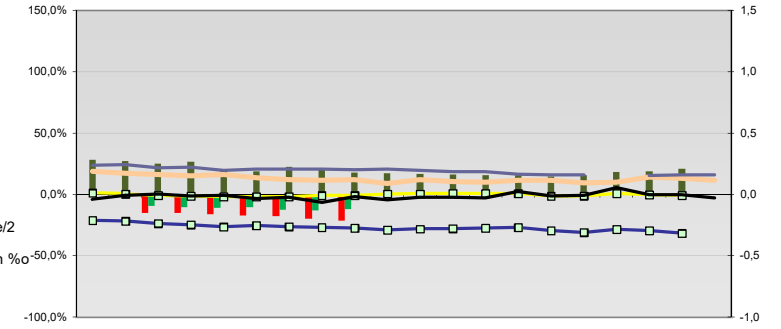


Entwicklungen

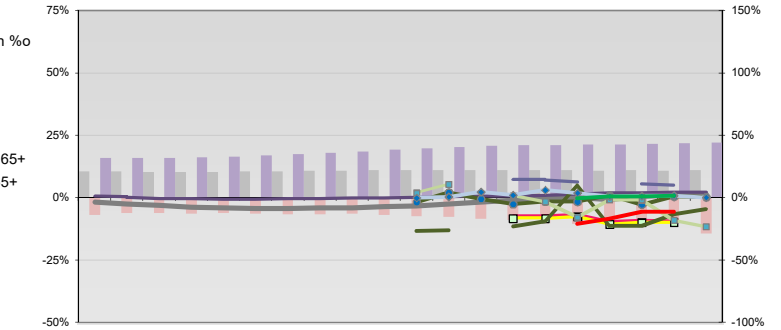
Anteil SoziversBeschäftigte / Bev [20-30]	49	48	48	49	49	48	47	45	44	43	44	45	47	46	46	48	51	50	51	50	
Arbeitslosigkeit w in %			11	10	9	9	8	9	9												
Arbeitslosigkeit m in %			11	10	9	9	10	11	11												
Selbständige in %	13	13	13	13	12	12	13	13	13	13	13	13	13	13	13	13	13	13	13	12	
Geburten mit Alter [25-35]	10	10	10	10	10	9	9	9	10	9	9	9	9	9	10	9	10	10	10	10	
verf. Einkommen in T€ pro Einw.	14	15	15	15	16	16	16	17	17	18	18	19	19	19	19	20	21	20	21		
Teilzeitquote SoziversBeschäftigte/2	8	8	8	8	8	8	9	10	10	10	10	11	11	11	11	12	14	15	15		
geringfügiger Nebenjob																					
Ausländeranteil in %	5	6	5	5	5	5	5	5	5	5	5	5	5	5	5	5	4	4	5	6	
Arbeitslosigkeit [15-25] in %																					
Sterblichkeit der Männer [65-75] in ‰	32	32	32	30	29	27	27	26	25	23	23	23	22	24	23	23	24	23	22	22	
BIP in T€ pro Einwohner	18	18	18	18	18	19	19	19	19	19	20	21	22	21	21	22	23	25	25		
nur geringfügig Beschäftigt																					

- Arbeitslosigkeit w in %
- Arbeitslosigkeit m in %
- Selbständige in %
- nur geringfügig Beschäftigt
- geringfügiger Nebenjob
- Geburten mit Alter [25-35]
- verf. Einkommen in T€ pro Einw.
- Teilzeitquote SoziversBeschäftigte/2
- Sterblichkeit der Männer [65-75] in ‰
- BIP in T€ pro Einwohner
- Arbeitslosigkeit [15-25] in %
- Bevölkerungsanteil [15-25]
- Bevölkerungsüberhang [15-25] w in %
- Bevölkerungsanteil [65 - ∞)
- RVG: Bevölkerungsanteil [15-25]
- RVG: Grundsicherung 65+ w
- RVG: Bevölkerungsanteil [65-∞)
- RVG: GS wg. Erwerbsminderung 65+
- RVG: Abgänger mit Abitur
- RVG: Abituranteil m
- RVG: Ohne Abschluss
- RVG: Ohne Abschluss m
- RVG: Betreuungsquote [0-3]
- RVG: Betreuungsquote [3-6]

Regionalvergleich: Abweichungen vom Wert Deutschlands insgesamt

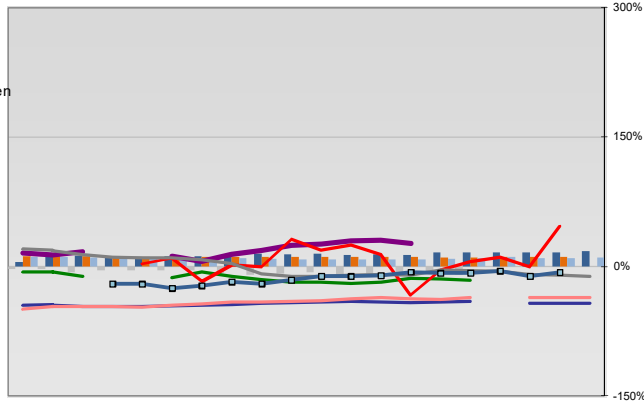


Bildung und Soziales



Regionalvergleich der Wirtschaftskraft

- Einnahmen/Ausgaben-Quote
- Übernachtungen pro Gästeankunft
- Wohngebäudeanteil mit 1-2 Wohnungen
- Kfz pro Einwohner
- ProKopf Steueraufkommen
- Schulden / netto Steueraufkommen
- Insolvenzforderungen in % des BIPs
- Gästeankünfte pro Einwohner
- Akademikeranteil der SoziversBesch.
- Akademikerinnenanteil
- Anteil Auslandsumsatz



- RVG: Sterblichkeitsdifferenz (m-w)-[65-75]
- RVG: Wahlbeteiligung Bund & Europa
- RVG: Arbeitslosigkeit der Ausländer
- RVG: Eheschließungen
- RVG: rel Anteil der Geburten ab Alter 35
- RVG: Bevölkerungsanteil ab 65 Jahre
- RVG: rel Anteil der Geburten bis Alter 25
- RVG: Anteil nicht ehelicher Geburten
- RVG: ProKopf Energieverbrauch der Produktion/3
- Wanderungssaldo in ‰
- RVG: Bevölkerungsdichte
- RVG: Ausländeranteil

Demographie, Energie und Wahlen

