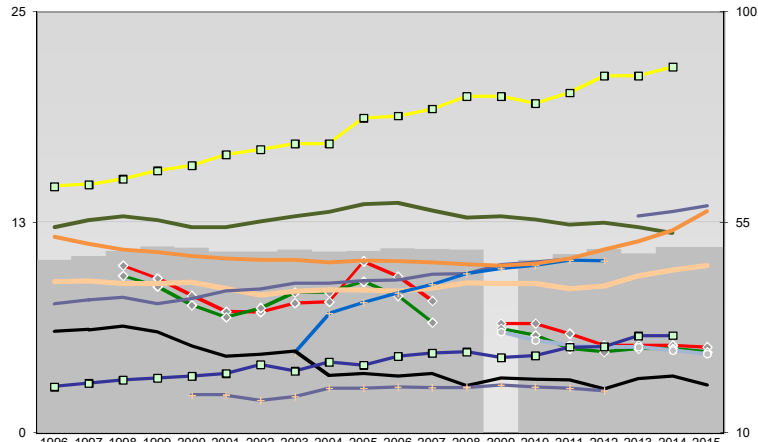
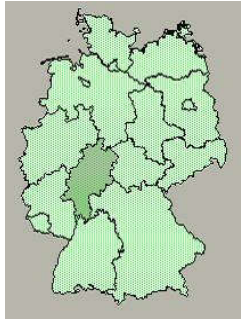




Main-Kinzig-Kreis



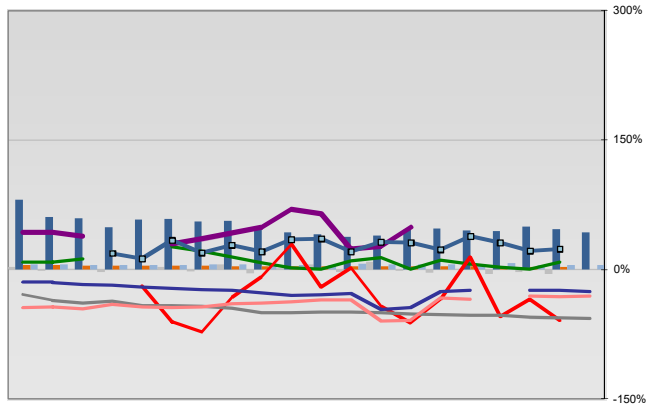
Entwicklungen

- Anteil SoziversBeschäftigte / Bev [20-30]
- Arbeitslosigkeit w in %
- Arbeitslosigkeit m in %
- Selbständige in %
- Geburten mit Alter [25-35]
- verf. Einkommen in T€ pro Einw.
- Teilzeitquote SozVersBeschäftigte/2
- geringfügiger Nebenjob
- Ausländeranteil in %
- Arbeitslosigkeit [15-25] in %
- Sterblichkeit der Männer [65-75] in %
- BIP in T€ pro Einwohner
- nur geringfügig Beschäftigt

1996	47	10	9	12	9	15	8	12	32	20	18
1997	48	9	9	13	9	15	8	11	32	21	18
1998	50	8	8	12	8	16	8	11	32	21	17
1999	50	7	7	12	7	16	8	11	29	22	18
2000	49	7	7	12	7	17	8	10	26	23	17
2001	49	8	8	13	8	17	9	10	27	23	18
2002	49	8	8	13	8	17	9	10	27	25	18
2003	49	8	8	13	8	17	9	10	22	25	20
2004	49	10	9	14	8	19	9	10	23	25	20
2005	50	9	8	14	8	19	9	10	22	26	20
2006	49	8	7	13	7	19	8	10	22	26	20
2007	49	8	7	13	7	19	8	10	23	27	20
2008	49	7	6	13	6	20	9	10	20	27	20
2009	47	7	6	13	6	20	10	10	22	26	20
2010	48	6	5	12	5	20	10	10	21	27	20
2011	49	5	5	12	5	21	10	11	19	28	19
2012	48	5	5	12	5	21	10	11	22	28	19
2013	48	5	5	12	5	21	10	11	22	31	19
2014	50	5	5	12	5	22	13	12	22	31	19
2015	50	5	5	12	5	22	13	12	20	31	19

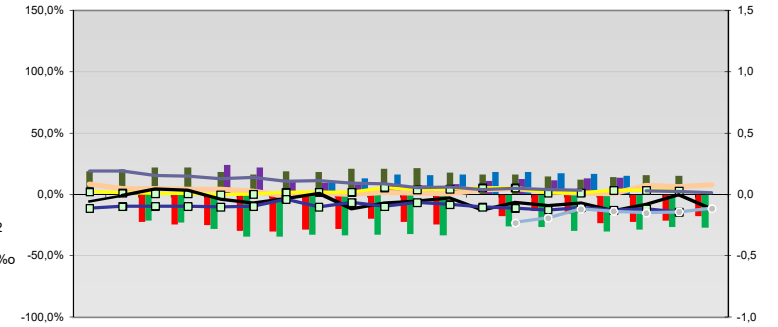
Regionalvergleich der Wirtschaftskraft

- Einnahmen/Ausgaben-Quote
- Übernachtungen pro Gästeankunft
- Wohngebäudeanteil mit 1-2 Wohnungen
- Kfz pro Einwohner
- ProKopf Steueraufkommen
- Schulden / netto Steueraufkommen
- Insolvenzforderungen in % des BIPs
- Gästeankünfte pro Einwohner
- Akademikeranteil der SozVersBesch.
- Akademikerinnenanteil
- Anteil Auslandsumsatz

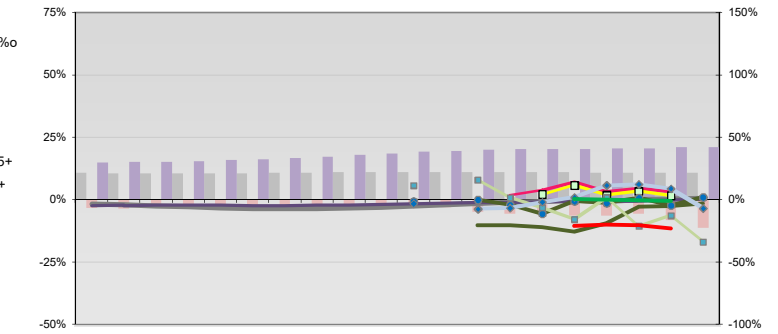


- RVG: Sterblichkeitsdifferenz (m-w)[65-75]
- RVG: Wahlbeteiligung Bund & Europa
- RVG: Arbeitslosigkeit der Ausländer
- RVG: Eheschließungen
- RVG: rel Anteil der Geburten ab Alter 35
- RVG: rel Anteil der Geburten bis Alter 25
- RVG: Anteil nicht ehelicher Geburten
- RVG: ProKopf Energieverbrauch der Produktion/3
- RVG: Wanderungssaldo in %
- RVG: Bevölkerungsdichte
- RVG: Ausländeranteil

Regionalvergleich: Abweichungen vom Wert Deutschlands insgesamt



Bildung und Soziales



Demographie, Energie und Wahlen

