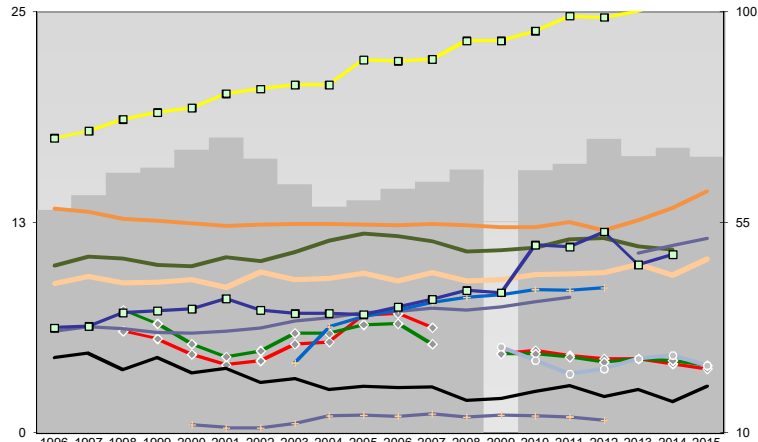
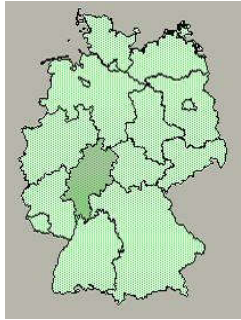




## Main-Taunus-Kreis



### Entwicklungen

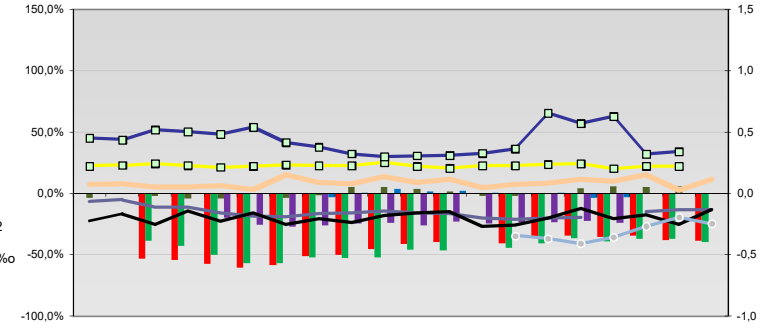
- Anteil SoziversBeschäftigte / Bev [20-30]
- ◆ Arbeitslosigkeit w in %
- ◆ Arbeitslosigkeit m in %
- Selbständige in %
- Geburten mit Alter [25-35]
- verf. Einkommen in T€ pro Einw.
- Teilzeitquote SozVersBeschäftigte/2
- geringfügiger Nebenjob
- Ausländeranteil in %
- Arbeitslosigkeit [15-25] in %
- Sterblichkeit der Männer [65-75] in %
- BIP in T€ pro Einwohner
- nur geringfügig Beschäftigt

58	61	66	67	70	73	69	63	58	60	62	64	66	66	67	73	69	71	69
6	6	6	5	4	4	5	5	7	7	6	5	5	5	4	4	4	4	4
7	6	5	5	5	6	6	6	6	5	5	5	5	4	4	4	4	4	4
10	10	10	10	10	10	10	11	11	12	12	11	11	11	11	11	12	11	11
9	9	9	9	9	9	10	9	9	9	9	10	9	9	9	9	10	10	9
18	18	19	19	19	20	20	21	21	22	22	22	23	23	24	25	25	25	26
6	6	6	6	6	6	6	7	7	7	7	7	7	7	8	8	11	11	12
4	6	7	7	7	7	7	7	7	7	7	7	8	8	8	9	8	9	9
13	13	13	13	12	12	12	12	12	12	12	12	12	12	13	12	13	13	14
5	4	4	4	4	4	4	4	4	4	4	4	4	4	4	4	4	4	4
26	27	24	26	23	24	21	22	19	20	20	20	17	17	19	20	18	19	17
32	33	36	36	37	39	36	36	36	35	37	39	40	40	50	50	53	46	48
12	11	11	11	12	14	14	14	14	14	13	14	14	14	13	13	13	13	13

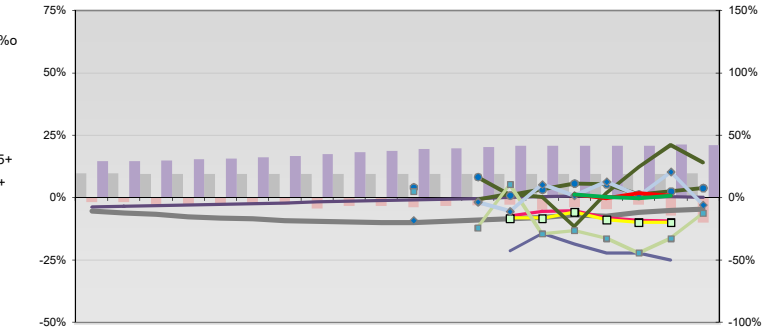
- Arbeitslosigkeit w in %
- Arbeitslosigkeit m in %
- Selbständige in %
- nur geringfügig Beschäftigt
- geringfügiger Nebenjob
- Geburten mit Alter [25-35]
- verf. Einkommen in T€ pro Einw.
- Teilzeitquote SozVersBeschäftigte/2
- Sterblichkeit der Männer [65-75] in %
- BIP in T€ pro Einwohner
- Arbeitslosigkeit [15-25] in %

- Bevölkerungsanteil [15-25]
- Bevölkerungsüberhang [15-25] w in %
- Bevölkerungsanteil [65 - ∞)
- RVG: Bevölkerungsanteil [15-25]
- RVG: Grundsicherung 65+ w
- RVG: Bevölkerungsanteil [65-∞)
- RVG: Grundsicherungsquote (GS) 65+
- RVG: GS wg. Erwerbsminderung 65+
- RVG: Abgänger mit Abitur
- RVG: Abituranteil m
- RVG: Ohne Abschluss
- RVG: Ohne Abschluss m
- RVG: Betreuungsquote [0-3]
- RVG: Betreuungsquote [3-6]

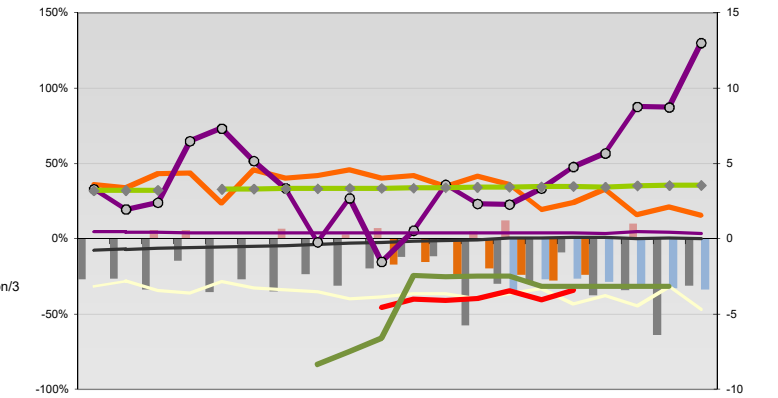
## Regionalvergleich: Abweichungen vom Wert Deutschlands insgesamt



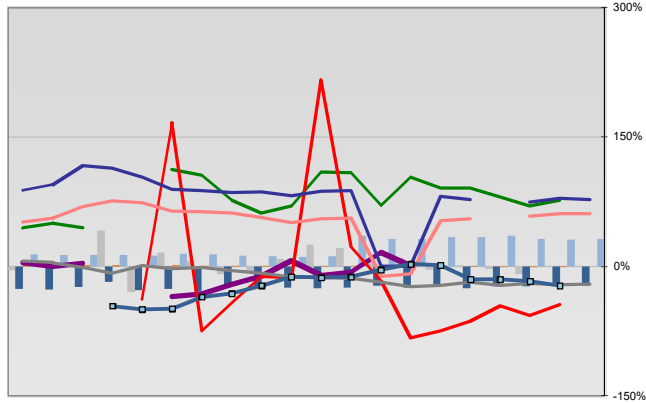
### Bildung und Soziales



### Demographie, Energie und Wahlen



### Regionalvergleich der Wirtschaftskraft



- Einnahmen/Ausgaben-Quote
- Übernachtungen pro Gästeankunft
- Wohngebäudeanteil mit 1-2 Wohnungen
- Kfz pro Einwohner
- ProKopf Steueraufkommen
- Schulden / netto Steueraufkommen
- Insolvenzforderungen in % des BIPs
- Gästeankünfte pro Einwohner
- Akademikeranteil der SozVersBesch.
- Akademikerinnenanteil
- Anteil Auslandsumsatz

- RVG: Sterblichkeitsdifferenz (m-w)[65-75]
- RVG: Wahlbeteiligung Bund & Europa
- RVG: Arbeitslosigkeit der Ausländer
- RVG: Eheschließungen
- RVG: rel Anteil der Geburten ab Alter 35
- RVG: Bevölkerungsanteil ab 65 Jahre
- RVG: rel Anteil der Geburten bis Alter 25
- RVG: Anteil nicht ehelicher Geburten
- RVG: ProKopf Energieverbrauch der Produktion/3
- Wanderungssaldo in %
- RVG: Bevölkerungsdichte
- RVG: Ausländeranteil