



Mainz, Kreisfreie Stadt

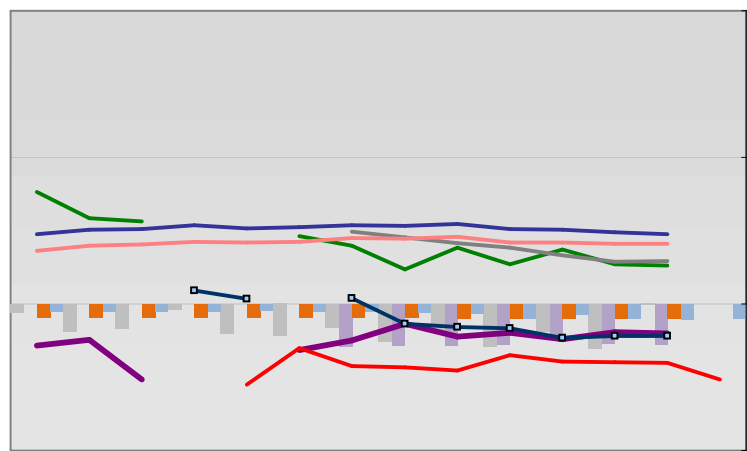


Entwicklungen

— Selbständige in %	6,4	6,4	6,3	6,1	6,4	6,4	6,6	6,9	6,6	7,6	7,7	7,6	7,6	
— Arbeitslosigkeit w in %			7,5	7,3	6,7	6,3	6,5	7,1	7,3	9,5	8,7	7,4	6,5	6,1
— Arbeitslosigkeit m in %			10,2	9,6	8,4	7,9	8,7	9,6	10,1	11,4	10,5	8,4	7,3	6,9
— Geburten mit Alter [25-35]	6,7	6,7	6,9	6,9	6,7	6,9	6,8	6,9	6,7	6,1	6,1	6,3	6,3	
— verf. Einkommen in T€ pro Einw.	15,5	15,5	15,8	16,2	17,0	17,5	17,4	17,8	17,8	17,6	17,7	18,1		
— Teilzeitquote SoziVersBeschäftigte	16,8	17,3	18,1	17,3	18,4	18,9	19,8	20,2	20,8	21,2	21,9	22,4	22,8	
— geringfügiger Nebenjob								3,5	5,3	5,7	6,2	6,5	6,8	7,1
— Sterblichkeit der Männer [65-75] in %	31,1	26,8	26,3	28,2	25,4	29,1	26,6	24,5	23,8	21,1	21,1	21,1	20,3	
— BIP in T€ pro Einwohner	39,0	40,2	40,8	43,3	44,8	46,4	44,2	43,2	43,0	38,7	38,5	40,2	41,6	
— nur geringfügig Beschäftigt					10,4	10,6	10,7	11,8	13,7	14,0	14,4	14,3	14,6	14,8
— Anteil SoziversBeschäftigte [20-30]	52,4	53,9	58,2	66,0	71,2	71,7	70,7	67,9	61,8	48,7	46,5	46,4	48,0	

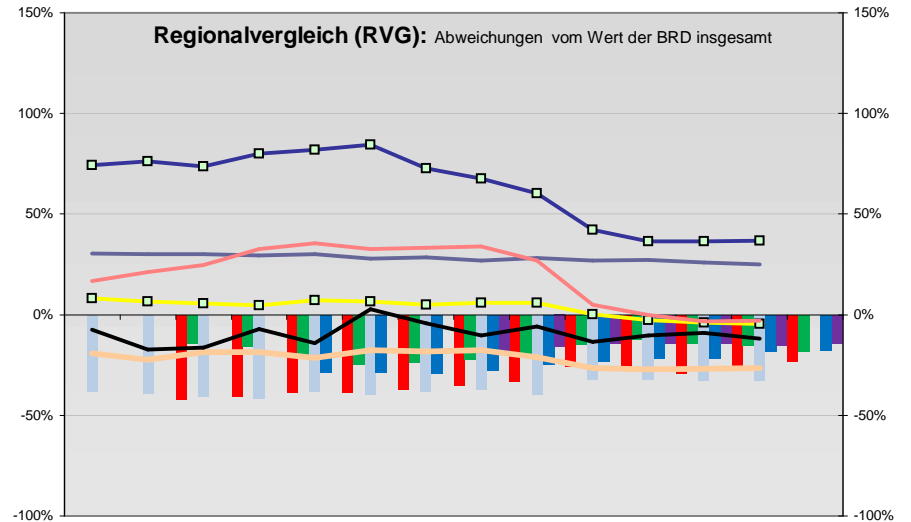
Regionalvergleich der Wirtschaftskraft

- Einnahmen/Ausgaben-Quote
- Übernachtungen pro Gästeankunft
- Wohngebäudeanteil mit 1-2 Wohnungen
- Kfz pro Einwohner
- ProKopf Steueraufkommen
- Schulden / netto Steueraufkommen
- Insolvenzforderungen in % des BIPs
- Gästeankünfte pro Einwohner
- höhere Bildungsabschlüsse (m)
- höhere Bildungsabschlüsse (w)
- Anteil Auslandsumsatz



BRD insgesamt

D	C	B	B+	A	A+	AA	AA+	AAA
angemessen		überdurchschnittlich			nachhaltig überdurchschnittlich			



- RVG: Sterblichkeitsdifferenz (m-w)-[65-75]
- RVG: rel. Arbeitslosigkeit des Alters [20-25]
- RVG: rel Anteil der Geburten ab Alter 35
- RVG: rel Anteil der Geburten bis Alter 25
- RVG: Anteil Gewerbeenergie aus Kohle, Öl, Gas
- RVG: Bevölkerungsdichte
- RVG: Wahlbeteiligung Bund & Europa
- RVG: Eheschließungen
- RVG: Bevölkerungsanteil ab 65 Jahre
- RVG: Anteil nicht ehelicher Geburten
- RVG: Wanderungssaldo in %0
- RVG: Ausländeranteil

