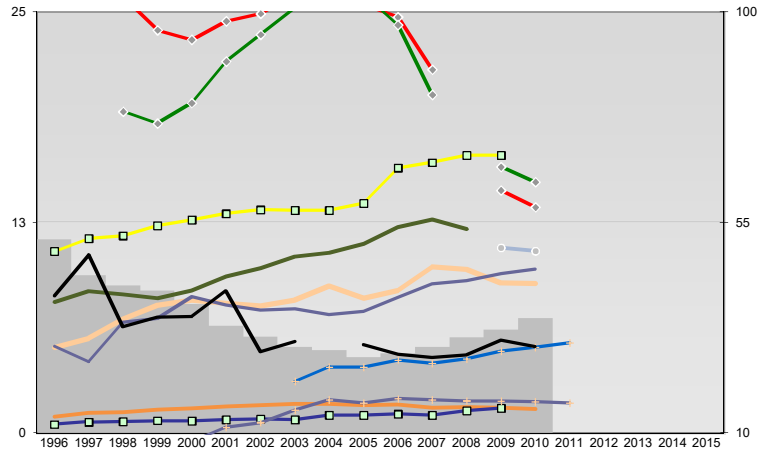
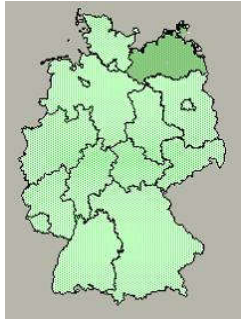




## Mecklenburg-Strelitz, Kreis

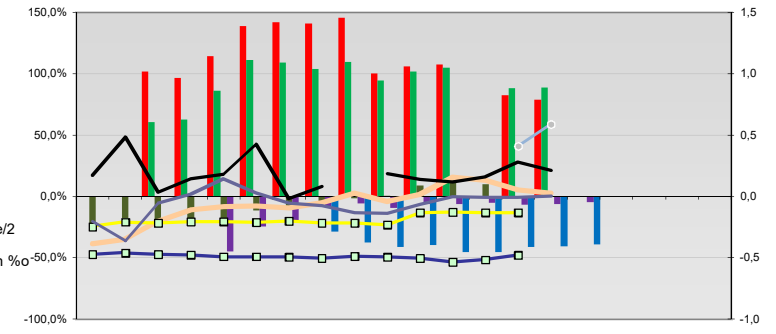


### Entwicklungen

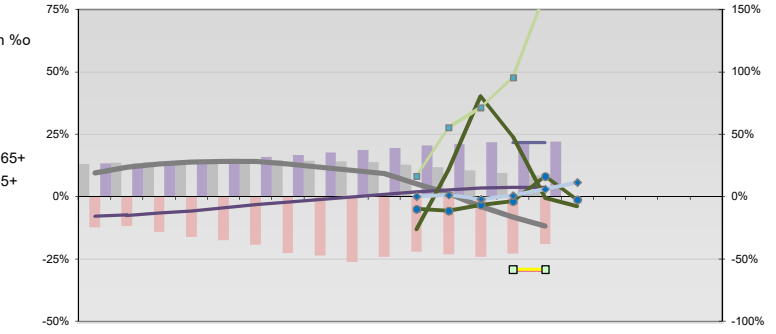
Anteil SoziversBeschäftigte / Bev [20-30]	51	44	42	40	38	33	31	28	28	26	27	28	30	32	35
Arbeitslosigkeit w in %	26	24	23	24	25	26	27	25	22	14	13				
Arbeitslosigkeit m in %	19	18	20	22	24	25	26	26	24	20	16	15			
Selbständige in %	8	8	8	8	9	10	10	11	11	12	13	12			
Geburten mit Alter [25-35]	5	6	7	8	8	8	8	9	8	8	10	10	9	9	
verf. Einkommen in T€ pro Einw.	11	12	12	12	13	13	13	13	14	16	16	16	16		
Teilzeitquote SoziversBeschäftigte/2	5	4	7	7	8	8	7	7	7	8	9	9	10		
geringfügiger Nebenjob															
Ausländeranteil in %	1	1	1	1	1	2	2	2	2	2	1	2	1	1	
Arbeitslosigkeit [15-25] in %															
Sterblichkeit der Männer [65-75] in ‰	39	48	33	35	35	40	27	30		29	27	26	27	30	28
BIP in T€ pro Einwohner	12	12	12	13	13	13	13	14	14	14	14	15	15		
nur geringfügig Beschäftigt															

- Arbeitslosigkeit w in %
- Arbeitslosigkeit m in %
- Selbständige in %
- nur geringfügig Beschäftigt
- geringfügiger Nebenjob
- Geburten mit Alter [25-35]
- verf. Einkommen in T€ pro Einw.
- Teilzeitquote SoziversBeschäftigte/2
- Sterblichkeit der Männer [65-75] in ‰
- BIP in T€ pro Einwohner
- Arbeitslosigkeit [15-25] in %
- Bevölkerungsanteil [15-25]
- Bevölkerungsüberhang [15-25] w in ‰
- Bevölkerungsanteil [65 - oo]
- RVG: Bevölkerungsanteil [15-25]
- RVG: Grundsicherung 65+ w
- RVG: Bevölkerungsanteil [65-oo]
- RVG: GS wg. Erwerbsminderung 65+
- RVG: Abgänger mit Abitur
- RVG: Abituranteil m
- RVG: Ohne Abschluss
- RVG: Ohne Abschluss m
- RVG: Betreuungsquote [0-3]
- RVG: Betreuungsquote [3-6]

## Regionalvergleich: Abweichungen vom Wert Deutschlands insgesamt

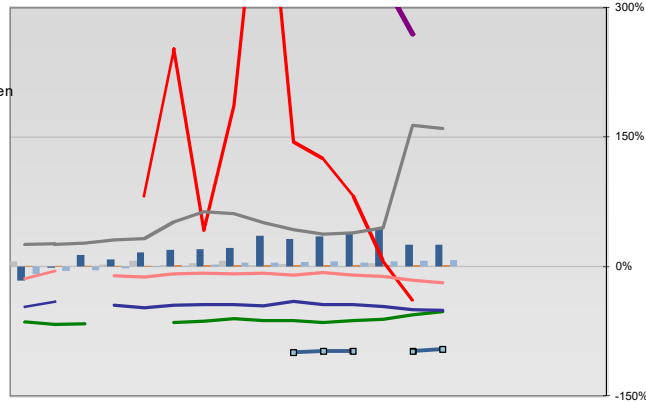


## Bildung und Soziales



## Regionalvergleich der Wirtschaftskraft

- Einnahmen/Ausgaben-Quote
- Übernachtungen pro Gästeankunft
- Wohngebäudeanteil mit 1-2 Wohnungen
- Kfz pro Einwohner
- ProKopf Steueraufkommen
- Schulden / netto Steueraufkommen
- Insolvenzforderungen in % des BIPs
- Gästeankünfte pro Einwohner
- Akademikeranteil der SoziversBesch.
- Akademikerinnenanteil
- Anteil Auslandsumsatz



- RVG: Sterblichkeitsdifferenz (m-w)-[65-75]
- RVG: Wahlbeteiligung Bund & Europa
- RVG: Arbeitslosigkeit der Ausländer
- RVG: Eheschließungen
- RVG: rel Anteil der Geburten ab Alter 35
- RVG: Bevölkerungsanteil ab 65 Jahre
- RVG: rel Anteil der Geburten bis Alter 25
- RVG: Anteil nicht ehelicher Geburten
- RVG: ProKopf Energieverbrauch der Produktion/3
- Wanderungssaldo in ‰
- RVG: Bevölkerungsdichte
- RVG: Ausländeranteil

## Demographie, Energie und Wahlen

