



# Mettmann, Kreis

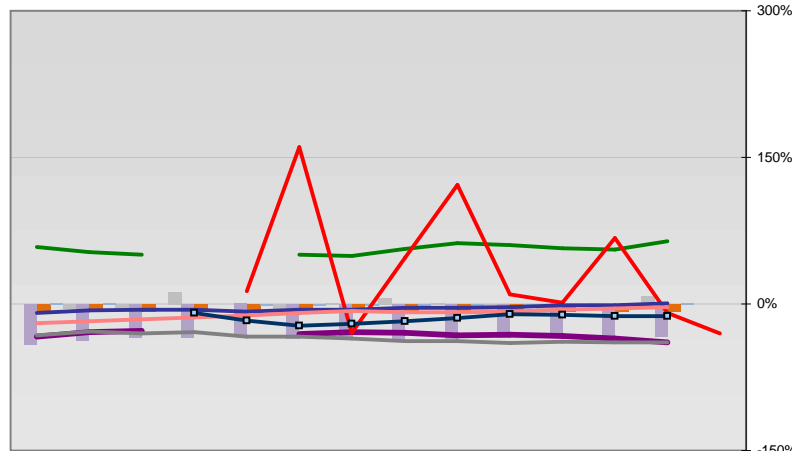


## Entwicklungen

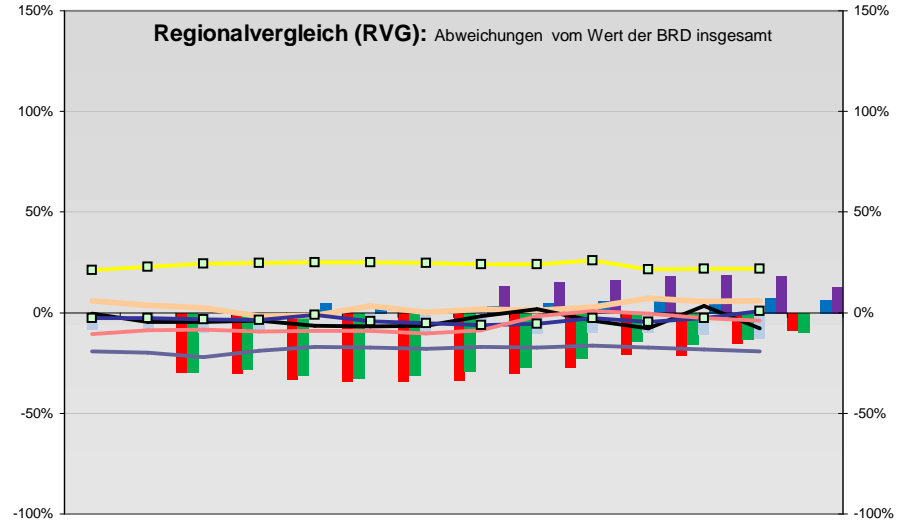
—■— Selbständige in %	9,5	9,7	9,6	9,5	10,0	10,1	9,6	9,9	9,8	10,1	10,2	10,2	9,9	
—◆— Arbeitslosigkeit w in %			9,0	8,5	7,3	6,8	6,8	7,2	7,6	9,3	9,5	8,2	7,6	7,2
—◇— Arbeitslosigkeit m in %			8,4	8,1	7,2	7,0	7,8	8,8	9,1	10,4	10,3	8,3	7,5	7,6
—■— Geburten mit Alter [25-35]	8,7	8,9	8,7	8,3	8,5	8,6	8,3	8,5	8,6	8,6	8,9	9,0	9,1	
—■— verf. Einkommen in T€ pro Einw.	17,3	17,9	18,6	19,3	19,9	20,6	20,6	20,9	20,9	22,3	22,0	22,4	23,1	
—■— Teilzeitquote SoziVersBeschäftigte	10,4	10,6	10,8	10,8	11,7	12,2	12,7	13,2	13,4	13,9	14,2	14,5	14,7	
—■— geringfügiger Nebenjob								4,8	7,2	7,7	8,5	9,0	9,4	9,3
—■— Sterblichkeit der Männer [65-75] in ‰	33,5	30,9	30,0	29,2	27,7	26,4	26,0	26,9	25,7	23,4	21,7	24,1	21,2	
—■— BIP in T€ pro Einwohner	21,8	22,2	22,7	23,1	24,4	24,0	24,2	24,2	25,4	26,4	26,9	28,7	30,7	
—■— nur geringfügig Beschäftigt					15,3	15,4	15,3	16,7	18,9	19,1	19,5	19,2	19,1	19,1
—■— Anteil SoziVersBeschäftigte [20-30]	40,1	40,7	42,7	45,1	47,8	49,2	47,6	46,2	47,8	46,8	46,4	46,7	47,4	

## Regionalvergleich der Wirtschaftskraft

- Einnahmen/Ausgaben-Quote
- Übernachtungen pro Gästeankunft
- Wohngebäudeanteil mit 1-2 Wohnungen
- Kfz pro Einwohner
- ProKopf Steueraufkommen
- Schulden / netto Steueraufkommen
- Insolvenzforderungen in % des BIPs
- Gästeankünfte pro Einwohner
- höhere Bildungsabschlüsse (m)
- höhere Bildungsabschlüsse (w)
- Anteil Auslandsumsatz



	BRD insgesamt								
	D	C	B	B+	A	A+	AA	AA+	AAA
	angemessen		überdurchschnittlich			nachhaltig überdurchschnittlich			



- RVG: Sterblichkeitsdifferenz (m-w)-[65-75]
- RVG: rel. Arbeitslosigkeit des Alters [20-25]
- RVG: rel Anteil der Geburten ab Alter 35
- RVG: rel Anteil der Geburten bis Alter 25
- RVG: Anteil Gewerbeenergie aus Kohle, Öl, Gas
- RVG: Bevölkerungsdichte
- RVG: Wahlbeteiligung Bund & Europa
- RVG: Eheschließungen
- RVG: Bevölkerungsanteil ab 65 Jahre
- RVG: Anteil nicht ehelicher Geburten
- RVG: Wanderungssaldo in ‰
- RVG: Ausländeranteil

