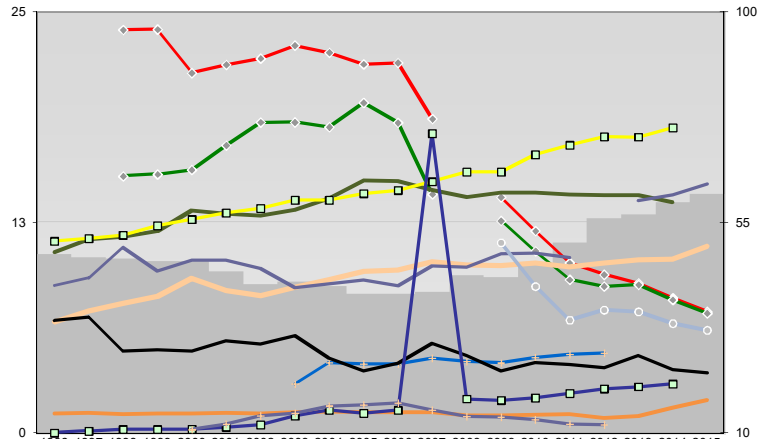
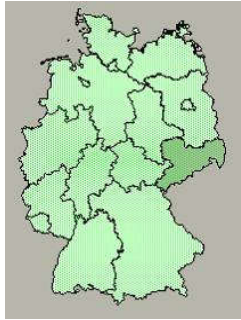




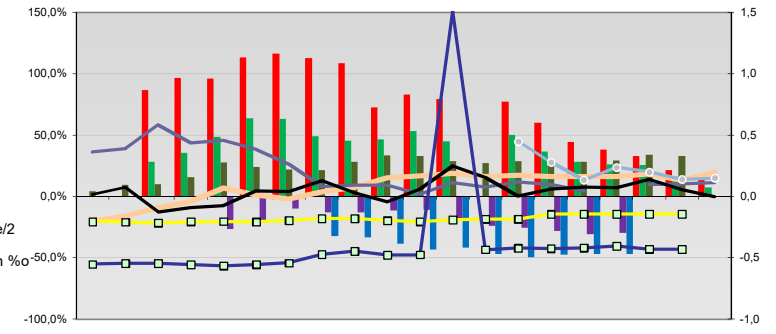
**(vor 2007 Mittlerer) Erzgebirgskreis**



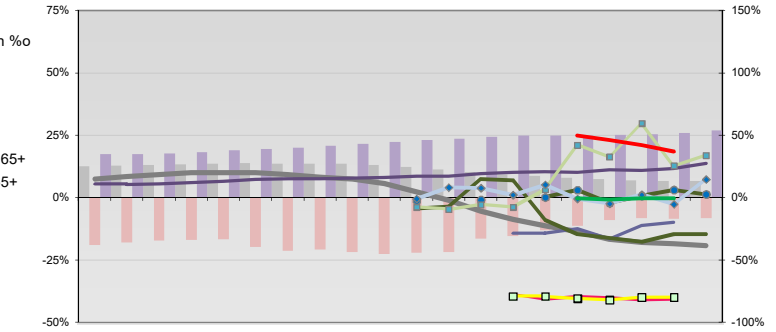
**Entwicklungen**

Anteil SoziversBeschäftigte / Bev [20-30]	48	48	47	47	47	45	42	42	41	40	40	40	44	43	46	51	56	57	59	61
Arbeitslosigkeit w in %	24	24	21	22	22	23	23	22	22	19	14	12	10	9	9	8	7			
Arbeitslosigkeit m in %	15	15	16	17	18	18	18	20	18	14	13	11	9	9	9	8	7			
Selbständige in %	11	11	12	12	13	13	13	13	14	15	15	14	14	14	14	14	14			
Geburten mit Alter [25-35]	7	7	8	8	9	8	8	9	9	10	10	10	10	10	10	10	10			
verf. Einkommen in T€ pro Einw.	11	12	12	12	13	13	13	14	14	14	15	15	15	17	17	18	18			
Teilzeitquote SoziversBeschäftigte/2	9	9	11	10	10	10	10	9	9	9	10	10	11	11	10					
geringfügiger Nebenjob							3	4	4	4	4	4	4	4	4	5	5			
Ausländeranteil in %	1	1	1	1	1	1	1	1	1	1	1	1	1	1	1	1	1	2		
Arbeitslosigkeit [15-25] in %												11	9	7	7	7	7			
Sterblichkeit der Männer [65-75] in %o	34	35	28	28	27	30	29	31	26	23	25	29	27	23	25	25	24	27	24	23
BIP in T€ pro Einwohner	10	10	11	11	11	11	12	14	15	14	15	14	15	17	17	18	19	20	20	
nur geringfügig Beschäftigt							11	12	14	14	16	16	16	15	14	13	13	12	12	

**Regionalvergleich:  
Abweichungen vom Wert Deutschlands insgesamt**

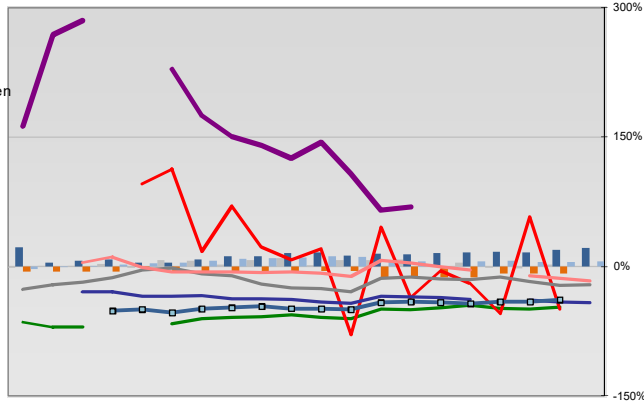


**Bildung und Soziales**



**Regionalvergleich der Wirtschaftskraft**

Einnahmen/Ausgaben-Quote																					
Übernachtungen pro Gästeankunft																					
Wohngebäudeanteil mit 1-2 Wohnungen																					
Kfz pro Einwohner																					
ProKopf Steueraufkommen																					
Schulden / netto Steueraufkommen																					
Insolvenzforderungen in % des BIPs																					
Gästeankünfte pro Einwohner																					
Akademikeranteil der SoziversBesch.																					
Akademikerinnenanteil																					
Anteil Auslandsumsatz																					



RVG: Sterblichkeitsdifferenz (m-w)-[65-75]																					
RVG: Wahlbeteiligung Bund & Europa																					
RVG: Arbeitslosigkeit der Ausländer																					
RVG: Eheschließungen																					
RVG: rel Anteil der Geburten ab Alter 35																					
RVG: Bevölkerungsanteil ab 65 Jahre																					
RVG: rel Anteil der Geburten bis Alter 25																					
RVG: Anteil nicht ehelicher Geburten																					
RVG: ProKopf Energieverbrauch der Produktion/3																					
Wanderungssaldo in %o																					
RVG: Bevölkerungsdichte																					
RVG: Ausländeranteil																					

**Demographie, Energie und Wahlen**

