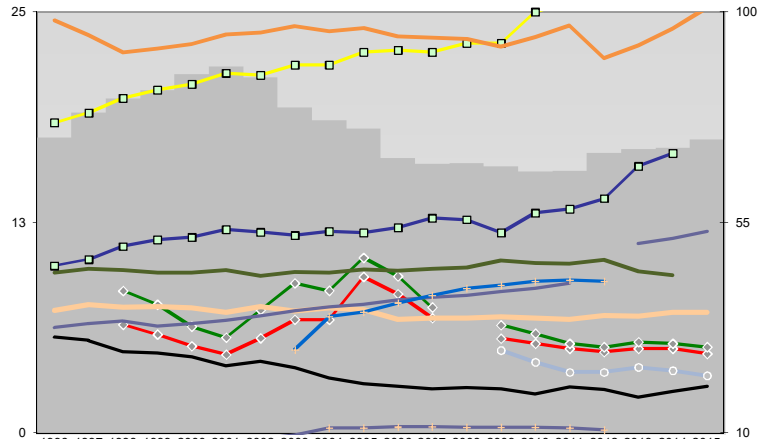




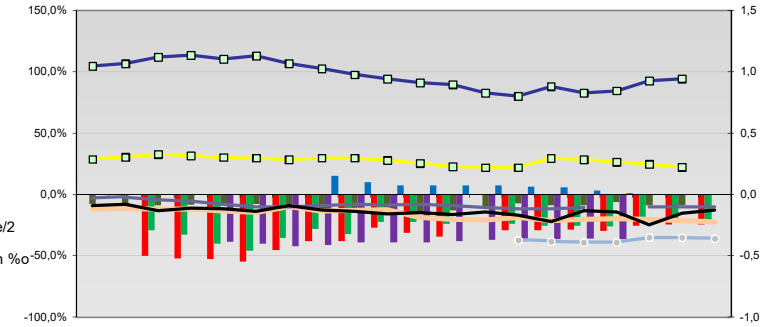
## München, Landeshauptstadt, Kreisfreie Stadt



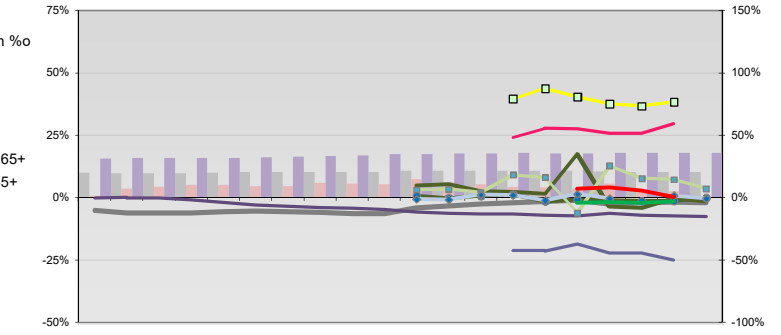
### Entwicklungen

Anteil SoziversBeschäftigte / Bev [20-30]	73	78	81	83	87	88	86	80	77	75	69	68	68	67	66	66	70	71	71	73
Arbeitslosigkeit w in %	6	6	5	5	6	7	7	9	8	7	6	5	5	5	5	5	5	5	5	5
Arbeitslosigkeit m in %	8	8	6	6	7	9	8	10	9	7	6	6	5	5	5	5	5	5	5	5
Selbständige in %	10	10	10	9	9	10	9	10	10	10	10	10	10	10	10	10	10	10	10	9
Geburten mit Alter [25-35]	7	8	7	7	7	7	7	7	7	7	7	7	7	7	7	7	7	7	7	7
verf. Einkommen in T€ pro Einw.	18	19	20	20	21	21	21	22	22	23	23	23	23	23	25	26	26	26	26	26
Teilzeitquote SoziVersBeschäftigte/2	6	6	7	6	6	7	7	7	8	8	8	8	8	9	9	9	9	11	12	12
geringfügiger Nebenjob						5	7	7	8	8	9	9	9	9	9	9	9	9	9	9
Ausländeranteil in %	25	24	23	23	23	24	24	24	24	24	23	23	23	24	24	22	23	24	24	25
Arbeitslosigkeit [15-25] in %											5	4	4	4	4	4	4	4	4	3
Sterblichkeit der Männer [65-75] in ‰	30	30	27	27	26	24	25	24	22	20	20	19	20	19	18	20	19	18	19	20
BIP in T€ pro Einwohner	46	47	50	51	52	53	53	52	53	53	54	56	56	53	57	58	60	67	70	
nur geringfügig Beschäftigt						9	9	9	10	11	11	11	11	11	11	11	11	11	11	11

## Regionalvergleich: Abweichungen vom Wert Deutschlands insgesamt

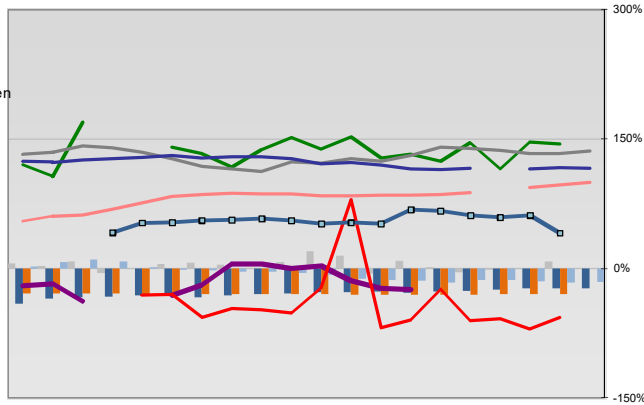


## Bildung und Soziales



## Regionalvergleich der Wirtschaftskraft

Einnahmen/Ausgaben-Quote																					
Übernachtungen pro Gästeankunft																					
Wohngebäudeanteil mit 1-2 Wohnungen																					
Kfz pro Einwohner																					
ProKopf Steueraufkommen																					
Schulden / netto Steueraufkommen																					
Insolvenzforderungen in % des BIPs																					
Gästeankünfte pro Einwohner																					
Akademikeranteil der SoziVersBesch.																					
Akademikerinnenanteil																					
Anteil Auslandsumsatz																					



RVG: Sterblichkeitsdifferenz (m-w)-[65-75]																					
RVG: Wahlbeteiligung Bund & Europa																					
RVG: Arbeitslosigkeit der Ausländer																					
RVG: Eheschließungen																					
RVG: rel Anteil der Geburten ab Alter 35																					
RVG: Bevölkerungsanteil ab 65 Jahre																					
RVG: rel Anteil der Geburten bis Alter 25																					
RVG: Anteil nicht ehelicher Geburten																					
RVG: ProKopf Energieverbrauch der Produktion/3																					
Wanderungssaldo in ‰																					
RVG: Bevölkerungsdichte																					
RVG: Ausländeranteil																					

## Demographie, Energie und Wahlen

