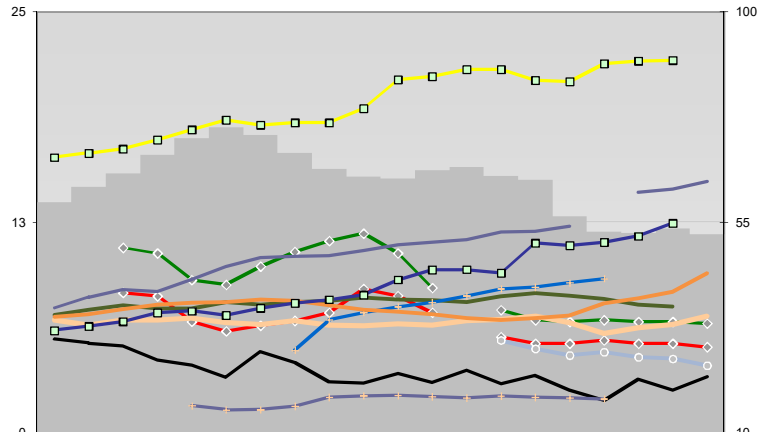




Münster, Kreisfreie Stadt

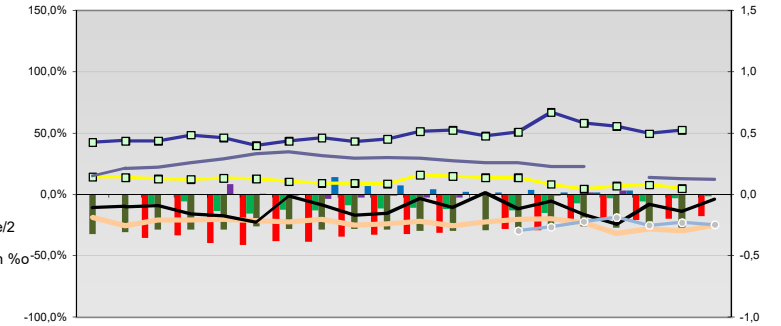


Entwicklungen

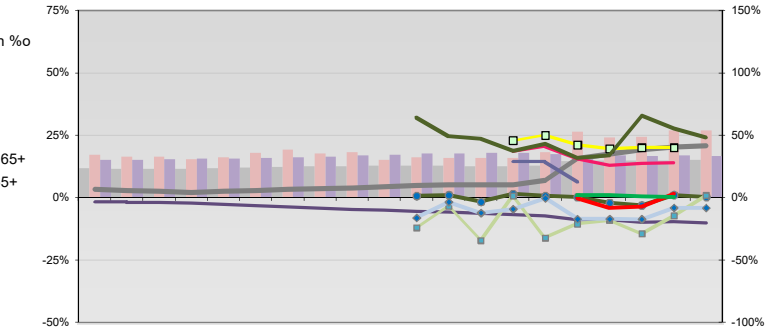
- Anteil SoziversBeschäftigte / Bev [20-30]
- ◆ Arbeitslosigkeit w in %
- ◆ Arbeitslosigkeit m in %
- ◆ Selbständige in %
- ◆ Geburten mit Alter [25-35]
- ◆ verf. Einkommen in T€ pro Einw.
- ◆ Teilzeitquote SoziVersBeschäftigte/2
- ◆ geringfügiger Nebenjob
- ◆ Ausländeranteil in %
- ◆ Arbeitslosigkeit [15-25] in %
- ◆ Sterblichkeit der Männer [65-75] in %
- ◆ BIP in T€ pro Einwohner
- ◆ nur geringfügig Beschäftigt

	1996	1997	1998	1999	2000	2001	2002	2003	2004	2005	2006	2007	2008	2009	2010	2011	2012	2013	2014	2015
■ Anteil SoziversBeschäftigte / Bev [20-30]	59	63	65	69	73	75	74	70	66	65	64	66	67	65	64	56	53	53	54	52
◆ Arbeitslosigkeit w in %			8	8	7	6	6	7	7	9	8	7		6	5	5	6	5	5	5
◆ Arbeitslosigkeit m in %			11	11	9	9	10	11	11	12	11	9		7	7	7	7	7	7	7
◆ Selbständige in %	7	7	8	7	7	8	8	8	8	8	8	8	8	8	8	8	8	8	8	7
◆ Geburten mit Alter [25-35]	7	6	7	7	7	7	6	7	6	6	6	6	6	7	7	7	6	6	6	7
◆ verf. Einkommen in T€ pro Einw.	16	17	17	17	18	19	18	18	18	19	21	21	22	22	21	21	22	22	22	22
◆ Teilzeitquote SoziVersBeschäftigte/2	7	8	8	8	9	10	10	10	11	11	11	11	11	12	12	12	14	14	14	15
◆ geringfügiger Nebenjob						5	7	7	7	8	8	9	9	9	9	9				
◆ Ausländeranteil in %	7	7	7	8	8	8	8	8	8	7	7	7	7	7	7	7	8	8	8	9
◆ Arbeitslosigkeit [15-25] in %														6	5	5	5	5	4	4
◆ Sterblichkeit der Männer [65-75] in %	30	29	29	26	24	22	27	25	21	21	23	21	23	21	22	19	17	21	19	22
◆ BIP in T€ pro Einwohner	32	33	34	36	36	35	37	38	38	39	43	45	45	44	51	50	51	52	55	
◆ nur geringfügig Beschäftigt					16	15	15	16	18	18	18	18	18	18	18	18	17	17		

Regionalvergleich: Abweichungen vom Wert Deutschlands insgesamt

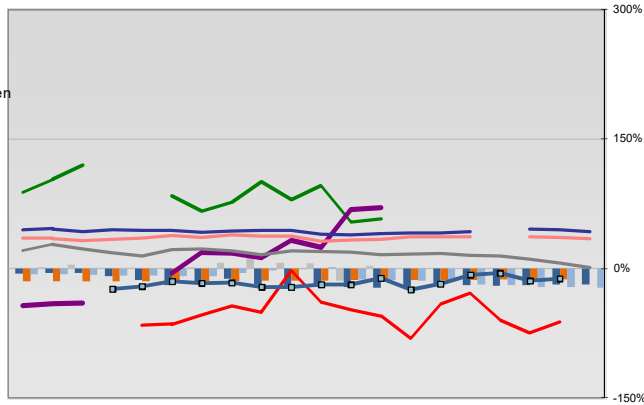


Bildung und Soziales



Regionalvergleich der Wirtschaftskraft

- Einnahmen/Ausgaben-Quote
- Übernachtungen pro Gästeankunft
- Wohngebäudeanteil mit 1-2 Wohnungen
- Kfz pro Einwohner
- ProKopf Steueraufkommen
- Schulden / netto Steueraufkommen
- Insolvenzforderungen in % des BIPs
- Gästeankünfte pro Einwohner
- Akademikeranteil der SoziVersBesch.
- Akademikerinnenanteil
- Anteil Auslandsumsatz



- RVG: Sterblichkeitsdifferenz (m-w)-[65-75]
- RVG: Wahlbeteiligung Bund & Europa
- RVG: Arbeitslosigkeit der Ausländer
- RVG: Eheschließungen
- RVG: rel Anteil der Geburten ab Alter 35
- RVG: Bevölkerungsanteil ab 65 Jahre
- RVG: rel Anteil der Geburten bis Alter 25
- RVG: Anteil nicht ehelicher Geburten
- RVG: ProKopf Energieverbrauch der Produktion/3
- RVG: Wanderungssaldo in %
- RVG: Bevölkerungsdichte
- RVG: Ausländeranteil

Demographie, Energie und Wahlen

