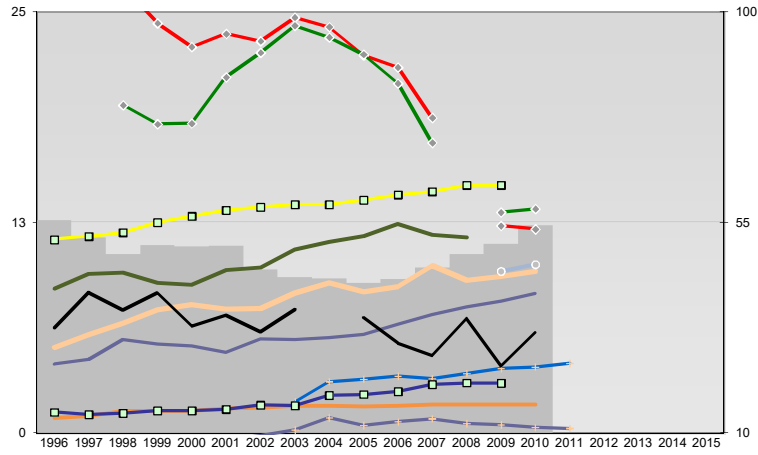
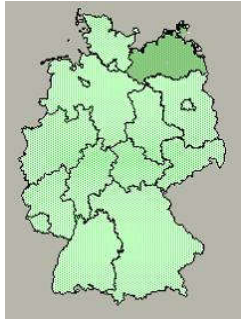




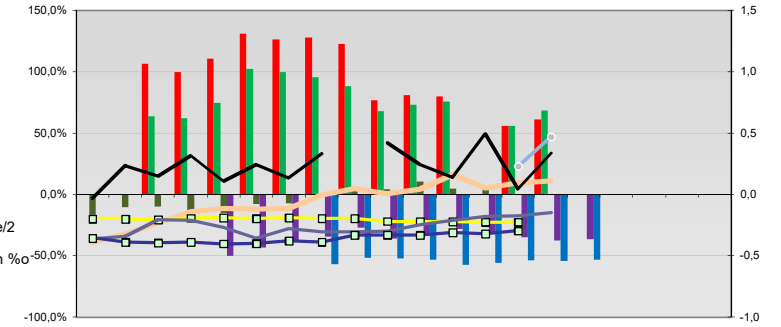
Müritz, Kreis



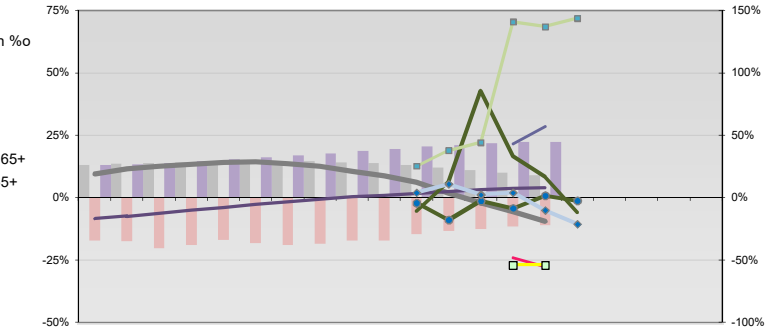
Entwicklungen

	1996	1997	1998	1999	2000	2001	2002	2003	2004	2005	2006	2007	2008	2009	2010	2011	2012	2013	2014	2015
Anteil SoziversBeschäftigte / Bev [20-30]	56	52	48	50	50	50	45	43	43	42	43	45	48	50	54					
Arbeitslosigkeit w in %	26	24	23	24	23	25	24	22	22	19	12	12								
Arbeitslosigkeit m in %	19	18	18	21	23	24	23	22	21	17	13	13								
Selbständige in %	9	9	10	9	10	10	11	11	12	12	12	12								
Geburten mit Alter [25-35]	5	6	7	7	8	7	7	8	9	8	9	10	9	9	10					
verf. Einkommen in T€ pro Einw.	11	12	12	12	13	13	14	14	14	14	14	14	15	15						
Teilzeitquote SoziversBeschäftigte/2	4	4	6	5	5	6	6	6	6	7	7	8	8							
geringfügiger Nebenjob							2	3	3	3	3	4	4	4	4					
Ausländeranteil in %	1	1	1	1	1	2	2	2	2	2	2	2	2	2	2					
Arbeitslosigkeit [15-25] in %																10	10			
Sterblichkeit der Männer [65-75] in %	33	40	36	40	33	35	32	36		35	29	27	34	24	32					
BIP in T€ pro Einwohner	14	14	14	15	15	16	16	18	18	19	20	21	21							
nur geringfügig Beschäftigt					7	8	9	11	13	12	12	13	12	12	11	11				

Regionalvergleich: Abweichungen vom Wert Deutschlands insgesamt

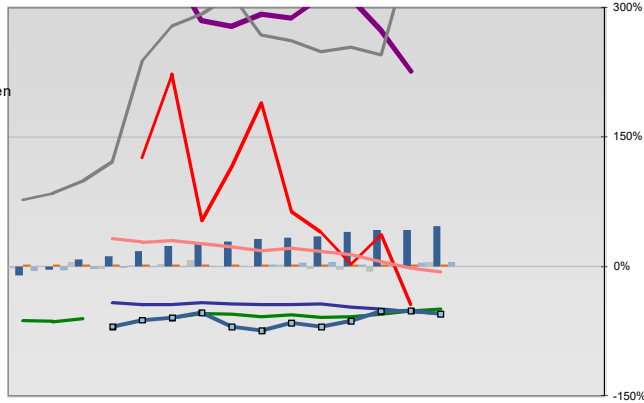


Bildung und Soziales



Regionalvergleich der Wirtschaftskraft

- Einnahmen/Ausgaben-Quote
- Übernachtungen pro Gästeankunft
- Wohngebäudeanteil mit 1-2 Wohnungen
- Kfz pro Einwohner
- ProKopf Steueraufkommen
- Schulden / netto Steueraufkommen
- Insolvenzforderungen in % des BIPs
- Gästeankünfte pro Einwohner
- Akademikeranteil der SoziversBesch.
- Akademikerinnenanteil
- Anteil Auslandsumsatz



- RVG: Sterblichkeitsdifferenz (m-w)-[65-75]
- RVG: Wahlbeteiligung Bund & Europa
- RVG: Arbeitslosigkeit der Ausländer
- RVG: Eheschließungen
- RVG: rel Anteil der Geburten ab Alter 35
- RVG: Bevölkerungsanteil ab 65 Jahre
- RVG: rel Anteil der Geburten bis Alter 25
- RVG: Anteil nicht ehelicher Geburten
- RVG: ProKopf Energieverbrauch der Produktion/3
- Wanderungssaldo in %0
- RVG: Bevölkerungsdichte
- RVG: Ausländeranteil

Demographie, Energie und Wahlen

