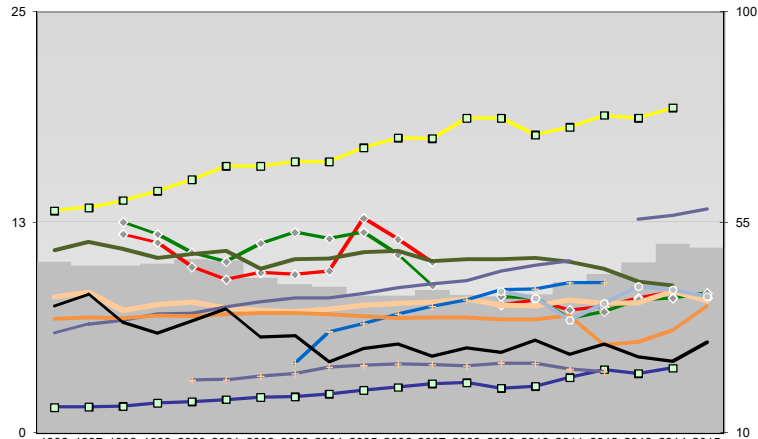




## Neunkirchen, Landkreis

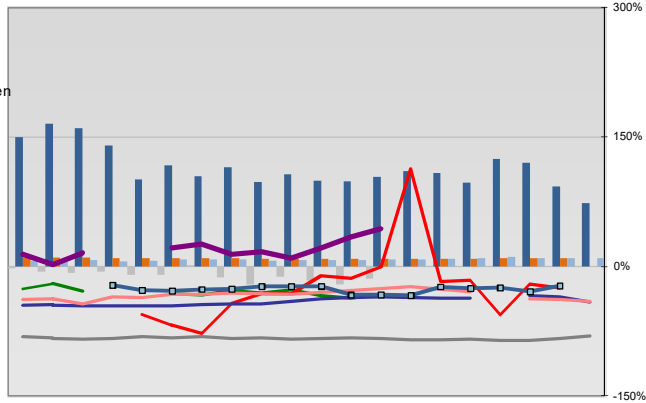


### Entwicklungen

Anteil SoziversBeschäftigte / Bev [20-30]	47	46	46	47	47	43	42	41	39	39	41	39	39	40	42	44	46	50	50	
Arbeitslosigkeit w in %	12	11	10	9	10	9	10	13	11	10	8	8	7	8	8	8	8	8	8	
Arbeitslosigkeit m in %	13	12	11	10	11	12	12	12	11	9	8	8	7	7	8	8	8	8	8	
Selbständige in %	11	11	11	10	11	11	10	10	11	11	10	10	10	10	10	10	9	9	9	
Geburten mit Alter [25-35]	8	8	7	8	8	7	7	7	7	8	8	8	8	8	8	8	8	8	8	
verf. Einkommen in T€ pro Einw.	13	13	14	14	15	16	16	16	17	18	17	19	19	18	18	19	19	19	19	
Teilzeitquote SoziVersBeschäftigte/2	6	6	7	7	7	7	8	8	8	9	9	10	10	10	10	10	13	13	13	
geringfügiger Nebenjob							4	6	6	7	8	8	8	9	9	9	9	9	9	
Ausländeranteil in %	7	7	7	7	7	7	7	7	7	7	7	7	7	7	7	5	5	6	8	
Arbeitslosigkeit [15-25] in %																				
Sterblichkeit der Männer [65-75] in ‰	37	40	34	31	34	36	31	31	25	28	29	26	28	27	30	27	29	26	25	29
BIP in T€ pro Einwohner	15	16	16	16	17	17	18	18	18	19	20	21	21	20	20	22	24	23	24	23
nur geringfügig Beschäftigt																				

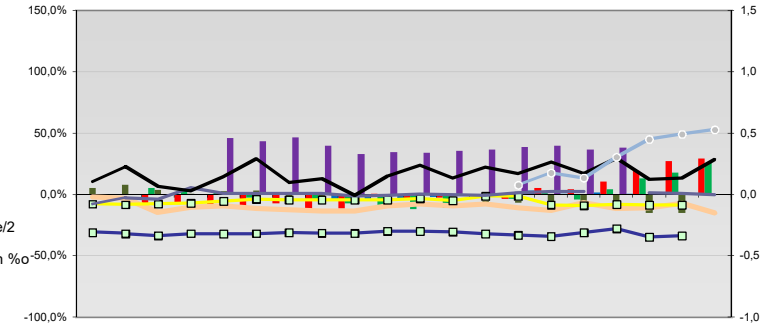
### Regionalvergleich der Wirtschaftskraft

Einnahmen/Ausgaben-Quote	
Übernachtungen pro Gästeankunft	
Wohngebäudeanteil mit 1-2 Wohnungen	
Kfz pro Einwohner	
ProKopf Steueraufkommen	
Schulden / netto Steueraufkommen	
Insolvenzforderungen in % des BIPs	
Gästeankünfte pro Einwohner	
Akademikeranteil der SoziVersBesch.	
Akademikerinnenanteil	
Anteil Auslandsumsatz	



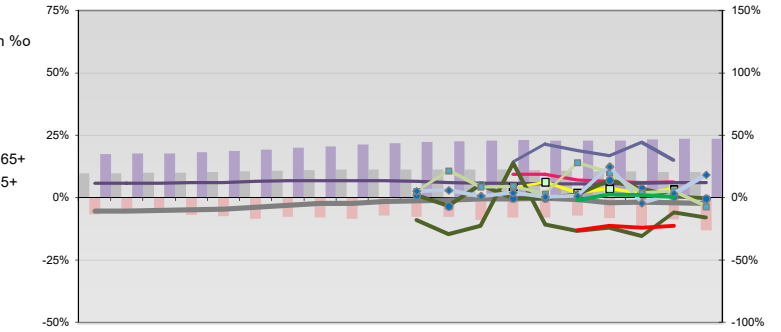
RVG: Sterblichkeitsdifferenz (m-w)-[65-75]	
RVG: Wahlbeteiligung Bund & Europa	
RVG: Arbeitslosigkeit der Ausländer	
RVG: Eheschließungen	
RVG: rel Anteil der Geburten ab Alter 35	
RVG: Bevölkerungsanteil ab 65 Jahre	
RVG: rel Anteil der Geburten bis Alter 25	
RVG: Anteil nicht ehelicher Geburten	
RVG: ProKopf Energieverbrauch der Produktion/3	
Wanderungssaldo in ‰	
RVG: Bevölkerungsdichte	
RVG: Ausländeranteil	

### Regionalvergleich: Abweichungen vom Wert Deutschlands insgesamt



### Bildung und Soziales

Bevölkerungsanteil [15-25]	
Bevölkerungsüberhang [15-25] w in %	
Bevölkerungsanteil [65 - oo]	
RVG: Bevölkerungsanteil [15-25]	
RVG: Grundsicherung 65+ w	
RVG: Bevölkerungsanteil [65-oo]	
RVG: GS wg. Erwerbsminderung 65+	
RVG: Abgänger mit Abitur	
RVG: Abituranteil m	
RVG: Ohne Abschluss	
RVG: Ohne Abschluss m	
RVG: Betreuungsquote [0-3]	
RVG: Betreuungsquote [3-6]	



### Demographie, Energie und Wahlen

