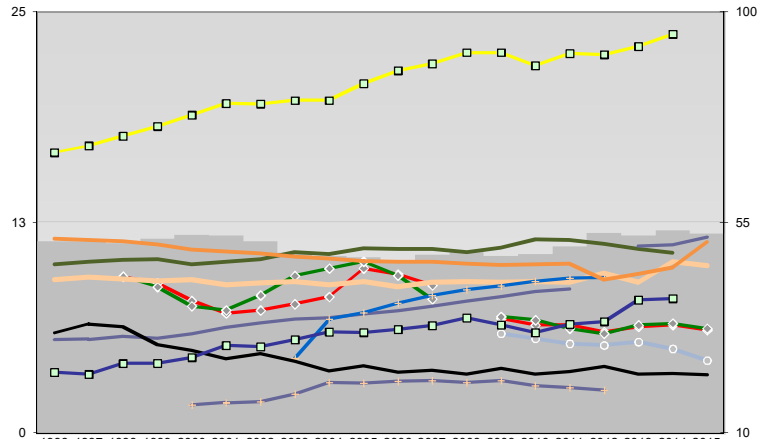




Neuss, Kreis



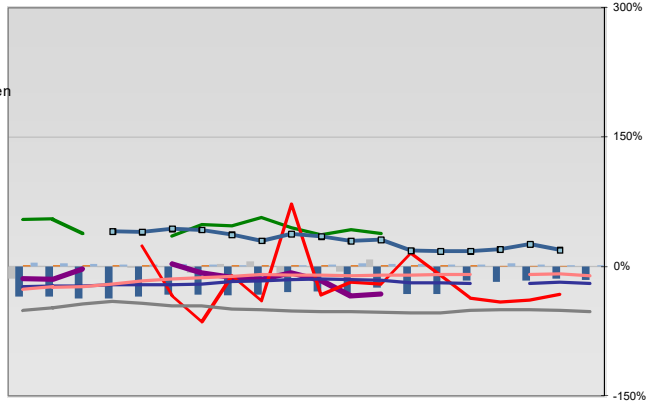
Entwicklungen

- Anteil SoziversBeschäftigte / Bev [20-30]
- ◆ Arbeitslosigkeit w in %
- ◆ Arbeitslosigkeit m in %
- ◆ Selbständige in %
- ◆ Geburten mit Alter [25-35]
- verf. Einkommen in T€ pro Einw.
- ◆ Teilzeitquote SoziVersBeschäftigte/2
- ◆ geringfügiger Nebenjob
- ◆ Ausländeranteil in %
- ◆ Arbeitslosigkeit [15-25] in %
- ◆ Sterblichkeit der Männer [65-75] in %o
- ◆ BIP in T€ pro Einwohner
- ◆ nur geringfügig Beschäftigt

51	51	51	52	52	51	48	48	47	47	48	49	48	48	50	53	52	53	53	
9	9	9	8	7	7	8	8	10	9	9	7	6	6	6	6	6	6	6	
9	9	9	8	7	8	9	10	10	9	8	7	7	6	6	6	7	6	6	
10	10	10	10	10	10	11	11	11	11	11	11	11	11	11	11	11	11	11	
9	9	9	9	9	9	9	9	9	9	9	9	9	9	9	9	9	10	10	
17	17	18	18	19	20	20	20	21	22	22	23	23	22	23	22	23	24	24	
6	6	6	6	6	6	7	7	7	7	8	8	8	8	8	9	11	11	12	
						4	7	7	8	8	9	9	9	9	9	9	9	9	
12	11	11	11	11	11	11	10	10	10	10	10	10	10	10	9	9	10	11	
															6	6	5	5	4
31	33	33	29	28	26	27	25	23	24	23	23	23	24	23	23	24	23	23	22
23	23	25	25	26	29	28	30	32	31	32	33	35	33	31	33	34	38	39	
					16	16	17	18	21	21	21	21	21	21	20	20	19		

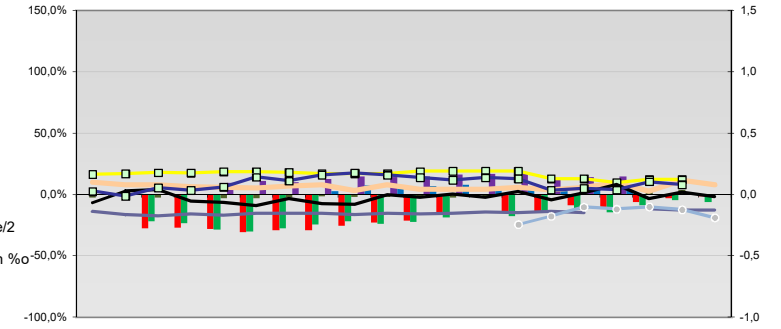
Regionalvergleich der Wirtschaftskraft

- Einnahmen/Ausgaben-Quote
- Übernachtungen pro Gästeankunft
- Wohngebäudeanteil mit 1-2 Wohnungen
- Kfz pro Einwohner
- ProKopf Steueraufkommen
- Schulden / netto Steueraufkommen
- Insolvenzforderungen in % des BIPs
- Gästeankünfte pro Einwohner
- Akademikeranteil der SoziVersBesch.
- Akademikerinnenanteil
- Anteil Auslandsumsatz



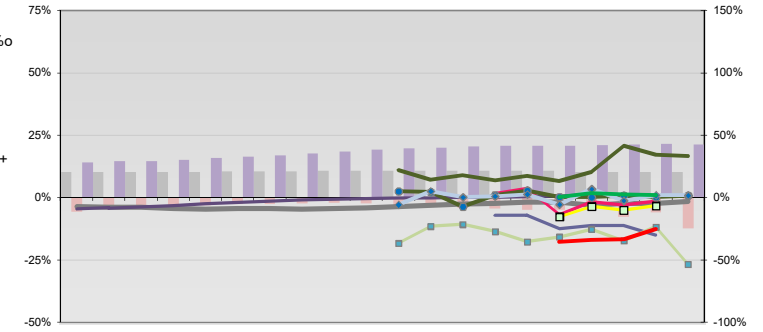
- RVG: Sterblichkeitsdifferenz (m-w)-[65-75]
- RVG: Wahlbeteiligung Bund & Europa
- RVG: Arbeitslosigkeit der Ausländer
- RVG: Eheschließungen
- RVG: rel Anteil der Geburten ab Alter 35
- RVG: Bevölkerungsanteil ab 65 Jahre
- RVG: rel Anteil der Geburten bis Alter 25
- RVG: Anteil nicht ehelicher Geburten
- RVG: ProKopf Energieverbrauch der Produktion/3
- Wanderungssaldo in %o
- RVG: Bevölkerungsdichte
- RVG: Ausländeranteil

Regionalvergleich: Abweichungen vom Wert Deutschlands insgesamt



Bildung und Soziales

- Bevölkerungsanteil [15-25]
- Bevölkerungsüberhang [15-25] w in %o
- Bevölkerungsanteil [65 - oo]
- RVG: Bevölkerungsanteil [15-25]
- RVG: Grundsicherung 65+ w
- RVG: Bevölkerungsanteil [65-oo]
- RVG: GS wg. Erwerbsminderung 65+
- RVG: Abgänger mit Abitur
- RVG: Abituranteil m
- RVG: Ohne Abschluss
- RVG: Ohne Abschluss m
- RVG: Betreuungsquote [0-3]
- RVG: Betreuungsquote [3-6]



Demographie, Energie und Wahlen

