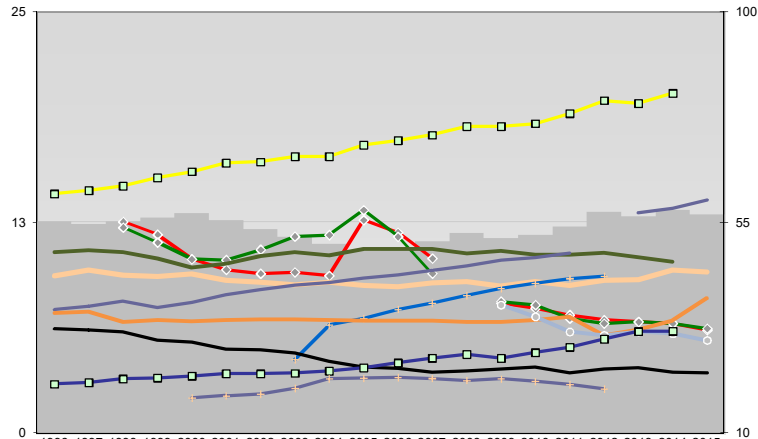
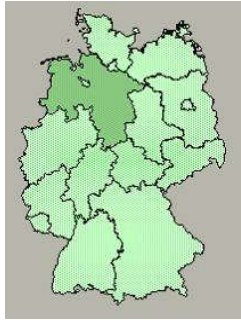




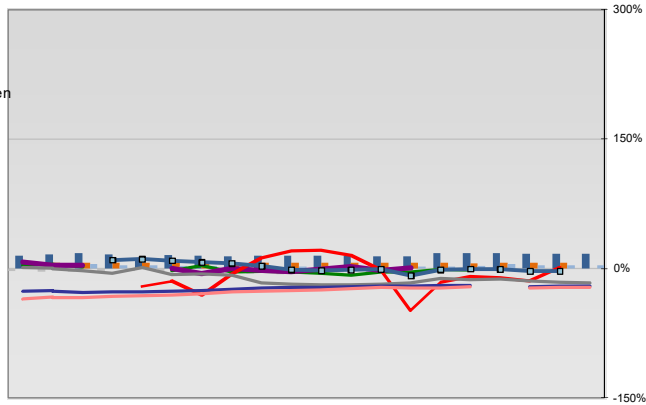
Niedersachsen



Entwicklungen

- Anteil SoziversBeschäftigte / Bev [20-30]
- Arbeitslosigkeit w in %
- Arbeitslosigkeit m in %
- Selbständige in %
- Geburten mit Alter [25-35]
- verf. Einkommen in T€ pro Einw.
- Teilzeitquote SoziversBeschäftigte/2
- geringfügiger Nebenjob
- Ausländeranteil in %
- Arbeitslosigkeit [15-25] in %
- Sterblichkeit der Männer [65-75] in %
- BIP in T€ pro Einwohner
- nur geringfügig Beschäftigt

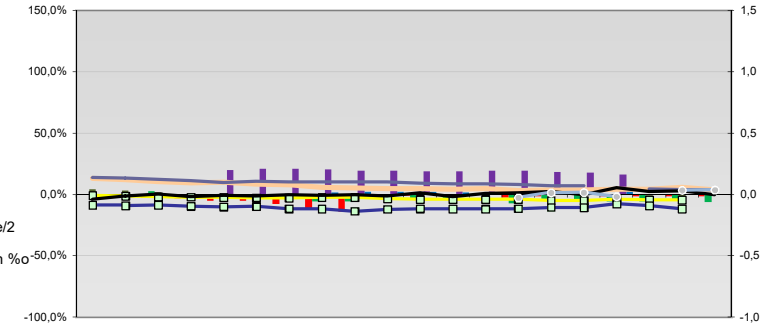
Regionalvergleich der Wirtschaftskraft



- Einnahmen/Ausgaben-Quote
- Übernachtungen pro Gästeankunft
- Wohngebäudeanteil mit 1-2 Wohnungen
- Kfz pro Einwohner
- ProKopf Steueraufkommen
- Schulden / netto Steueraufkommen
- Insolvenzforderungen in % des BIPs
- Gästeankünfte pro Einwohner
- Akademikeranteil der SoziversBesch.
- Akademikerinnenanteil
- Anteil Auslandsumsatz

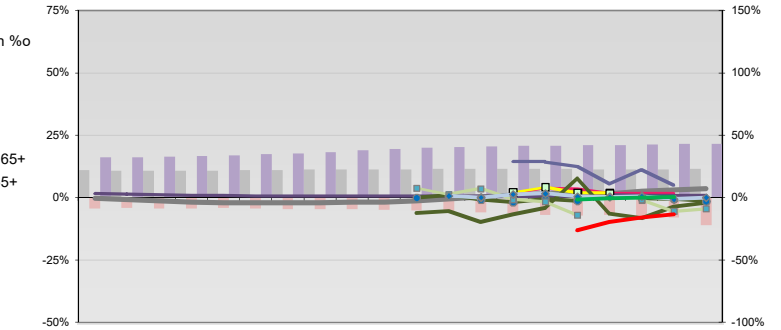
- RVG: Sterblichkeitsdifferenz (m-w)-[65-75]
- RVG: Wahlbeteiligung Bund & Europa
- RVG: Arbeitslosigkeit der Ausländer
- RVG: Eheschließungen
- RVG: rel Anteil der Geburten ab Alter 35
- RVG: Bevölkerungsanteil ab 65 Jahre
- RVG: rel Anteil der Geburten bis Alter 25
- RVG: Anteil nicht ehelicher Geburten
- RVG: ProKopf Energieverbrauch der Produktion/3
- Wanderungssaldo in %
- RVG: Bevölkerungsdichte
- RVG: Ausländeranteil

Regionalvergleich: Abweichungen vom Wert Deutschlands insgesamt



- Arbeitslosigkeit w in %
- Arbeitslosigkeit m in %
- Selbständige in %
- nur geringfügig Beschäftigt
- geringfügiger Nebenjob
- Geburten mit Alter [25-35]
- verf. Einkommen in T€ pro Einw.
- Teilzeitquote SoziversBeschäftigte/2
- Sterblichkeit der Männer [65-75] in %
- BIP in T€ pro Einwohner
- Arbeitslosigkeit [15-25] in %
- Bevölkerungsanteil [15-25]
- Bevölkerungsüberhang [15-25] w in %
- Bevölkerungsanteil [65 - oo]
- RVG: Bevölkerungsanteil [15-25]
- RVG: Grundsicherung 65+ w
- RVG: Bevölkerungsanteil [65-oo]
- RVG: GS wg. Erwerbsminderung 65+
- RVG: Abgänger mit Abitur
- RVG: Abituranteil
- RVG: Ohne Abschluss
- RVG: Ohne Abschluss m
- RVG: Betreuungsquote [0-3]
- RVG: Betreuungsquote [3-6]

Bildung und Soziales



Demographie, Energie und Wahlen

