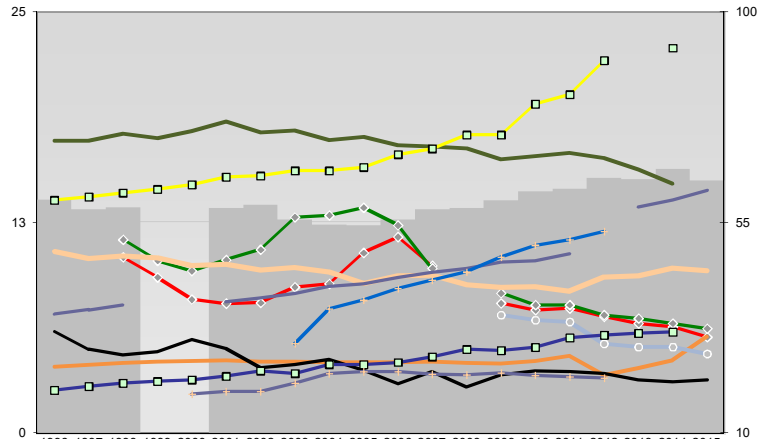
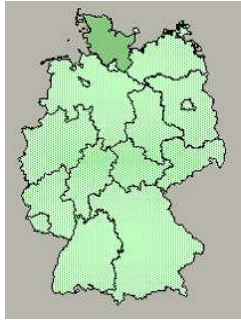




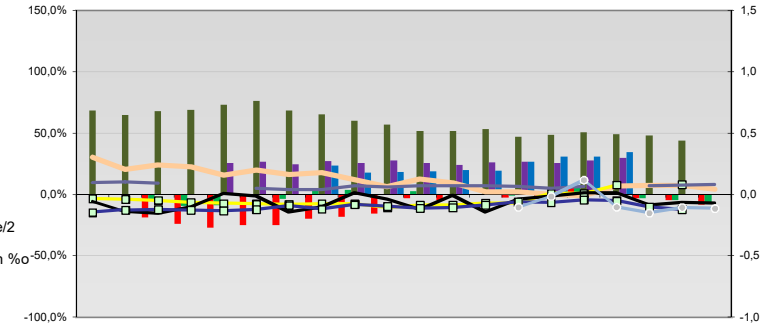
Nordfriesland, Landkreis



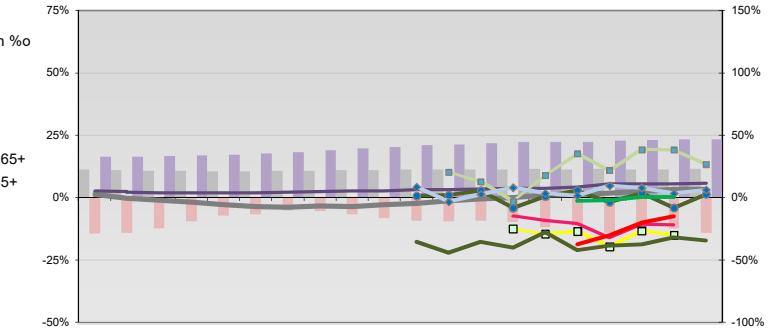
Entwicklungen

Anteil SoziversBeschäftigte / Bev [20-30]	60	58	58	58	59	56	55	54	56	58	58	60	62	62	65	64	66	64
Arbeitslosigkeit w in %	10	9	8	8	8	9	9	11	12	10	8	7	7	7	7	6	6	6
Arbeitslosigkeit m in %	11	10	10	10	11	13	13	13	12	10	8	8	8	7	7	7	6	6
Selbständige in %	17	17	18	17	18	18	18	17	18	17	17	17	16	16	17	16	16	15
Geburten mit Alter [25-35]	11	10	10	10	10	10	10	10	9	9	9	9	9	9	8	9	9	10
verf. Einkommen in T€ pro Einw.	14	14	14	14	15	15	15	16	16	16	17	17	18	18	20	20	22	23
Teilzeitquote SoziversBeschäftigte/2	7	7	8	8	8	8	8	9	9	10	10	10	10	10	11	13	14	14
geringfügiger Nebenjob						5	7	8	9	9	10	10	10	11	11	12		
Ausländeranteil in %	4	4	4	4	4	4	4	4	4	4	4	4	4	5	3	4	4	6
Arbeitslosigkeit [15-25] in %											7	7	7	5	5	5	5	5
Sterblichkeit der Männer [65-75] in ‰	32	28	27	27	30	28	24	25	26	23	21	23	20	22	23	23	21	21
BIP in T€ pro Einwohner	19	20	21	21	21	22	23	23	25	25	25	26	28	28	28	30	31	32
nur geringfügig Beschäftigt					18	19	19	21	23	23	23	23	22	23	22	22	22	22

Regionalvergleich: Abweichungen vom Wert Deutschlands insgesamt

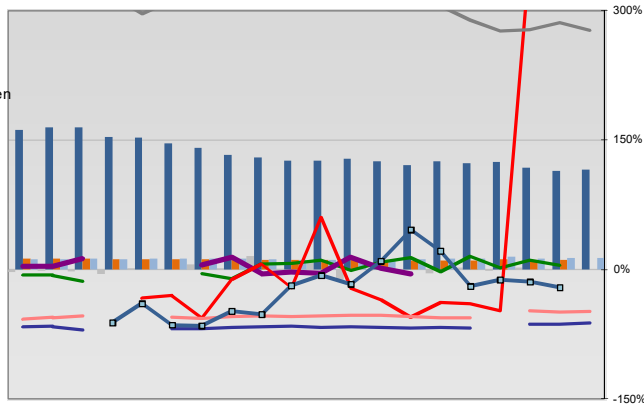


Bildung und Soziales



Regionalvergleich der Wirtschaftskraft

Einnahmen/Ausgaben-Quote																			
Übernachtungen pro Gästeankunft																			
Wohngebäudeanteil mit 1-2 Wohnungen																			
Kfz pro Einwohner																			
ProKopf Steueraufkommen																			
Schulden / netto Steueraufkommen																			
Insolvenzforderungen in % des BIPs																			
Gästeankünfte pro Einwohner																			
Akademikeranteil der SoziversBesch.																			
Akademikerinnenanteil																			
Anteil Auslandsumsatz																			



RVG: Sterblichkeitsdifferenz (m-w)-[65-75]																			
RVG: Wahlbeteiligung Bund & Europa																			
RVG: Arbeitslosigkeit der Ausländer																			
RVG: Eheschließungen																			
RVG: rel Anteil der Geburten ab Alter 35																			
RVG: Bevölkerungsanteil ab 65 Jahre																			
RVG: rel Anteil der Geburten bis Alter 25																			
RVG: Anteil nicht ehelicher Geburten																			
RVG: ProKopf Energieverbrauch der Produktion/3																			
Wanderungssaldo in ‰																			
RVG: Bevölkerungsdichte																			
RVG: Ausländeranteil																			

Demographie, Energie und Wahlen

