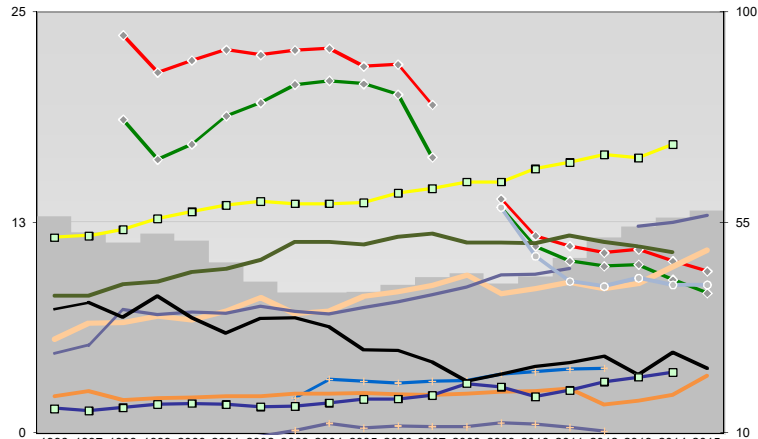
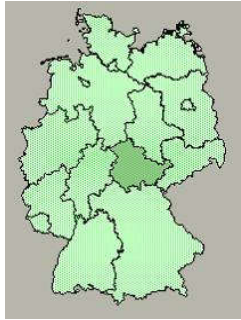




Nordhausen, Kreis



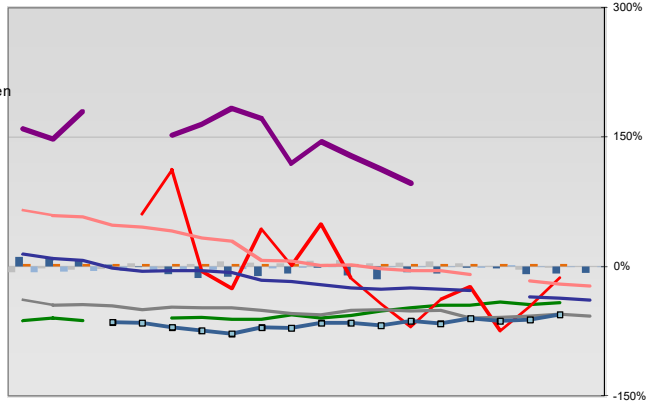
Entwicklungen

- Anteil SoziversBeschäftigte / Bev [20-30]
- Arbeitslosigkeit w in %
- Arbeitslosigkeit m in %
- Selbständige in %
- Geburten mit Alter [25-35]
- verf. Einkommen in T€ pro Einw.
- Teilzeitquote SoziVersBeschäftigte/2
- geringfügiger Nebenjob
- Ausländeranteil in %
- Arbeitslosigkeit [15-25] in %
- Sterblichkeit der Männer [65-75] in ‰
- BIP in T€ pro Einwohner
- nur geringfügig Beschäftigt

56	53	51	53	51	46	42	40	40	40	42	43	44	42	43	47	52	54	56	58
24	21	22	23	22	23	23	22	22	19	14	12	11	11	11	12	11	11	10	10
19	16	17	19	20	21	21	21	20	16	13	11	10	10	10	9	8			
8	8	9	9	10	10	10	11	11	11	12	12	11	11	11	12	11	11	11	11
6	7	7	7	7	8	7	7	8	8	9	9	8	9	9	9	9	9	10	11
12	12	12	13	13	14	14	14	14	14	15	15	15	16	16	17	16	17		
5	5	7	7	7	7	8	7	7	8	8	8	9	9	10	12	12	13		
						2	3	3	3	3	3	3	4	4	4				
2	2	2	2	2	2	2	2	2	2	2	2	3	2	2	2	3			
36	38	35	39	35	31	35	35	33	28	28	25	21	22	24	25	26	22	27	24
15	15	15	16	16	16	16	16	17	17	18	21	20	18	19	21	22	23		
			7	8	9	11	12	11	12	11	11	12	12	11	10				

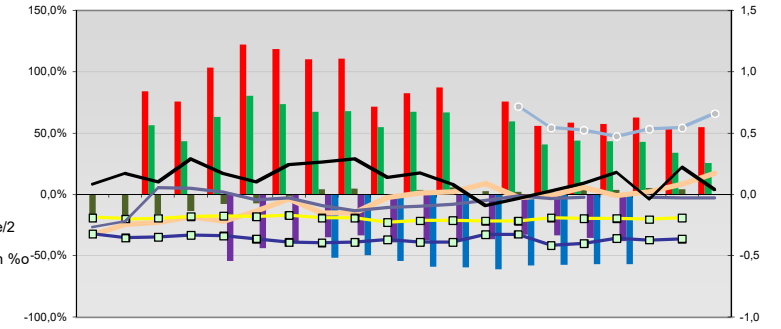
Regionalvergleich der Wirtschaftskraft

- Einnahmen/Ausgaben-Quote
- Übernachtungen pro Gästeankunft
- Wohngebäudeanteil mit 1-2 Wohnungen
- Kfz pro Einwohner
- ProKopf Steueraufkommen
- Schulden / netto Steueraufkommen
- Insolvenzforderungen in % des BIPs
- Gästeankünfte pro Einwohner
- Akademikeranteil der SoziVersBesch.
- Akademikerinnenanteil
- Anteil Auslandsumsatz



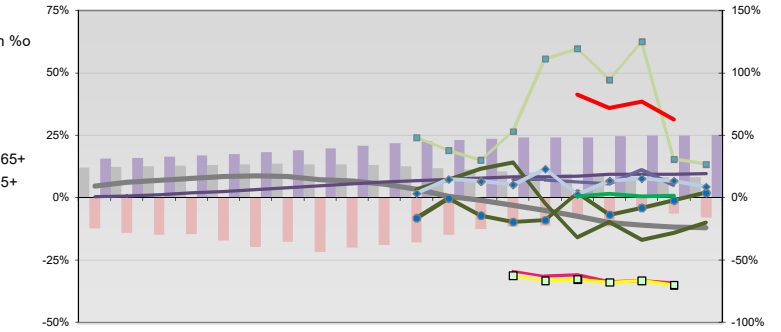
- RVG: Sterblichkeitsdifferenz (m-w)-[65-75]
- RVG: Wahlbeteiligung Bund & Europa
- RVG: Arbeitslosigkeit der Ausländer
- RVG: Eheschließungen
- RVG: rel Anteil der Geburten ab Alter 35
- RVG: Bevölkerungsanteil ab 65 Jahre
- RVG: rel Anteil der Geburten bis Alter 25
- RVG: Anteil nicht ehelicher Geburten
- RVG: ProKopf Energieverbrauch der Produktion/3
- RVG: Wanderungssaldo in ‰
- RVG: Bevölkerungsdichte
- RVG: Ausländeranteil

Regionalvergleich: Abweichungen vom Wert Deutschlands insgesamt



Bildung und Soziales

- Bevölkerungsanteil [15-25]
- Bevölkerungsüberhang [15-25] w in ‰
- Bevölkerungsanteil [65 - oo]
- RVG: Bevölkerungsanteil [15-25]
- RVG: Grundsicherung 65+ w
- RVG: Bevölkerungsanteil [65-oo]
- RVG: GS wg. Erwerbsminderung 65+
- RVG: Abgänger mit Abitur
- RVG: Abituranteil m
- RVG: Ohne Abschluss
- RVG: Ohne Abschluss m
- RVG: Betreuungsquote [0-3]
- RVG: Betreuungsquote [3-6]



Demographie, Energie und Wahlen

