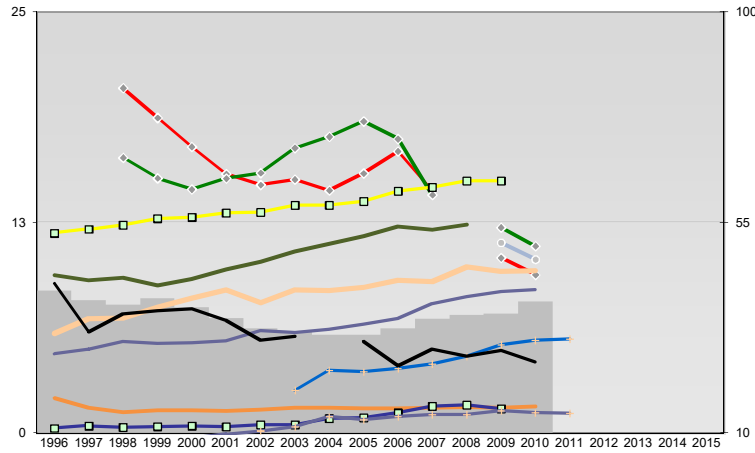
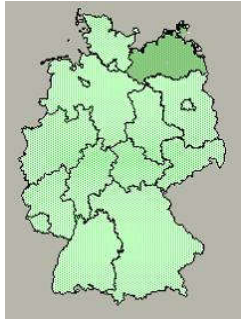




## Nordwestmecklenburg, Kreis



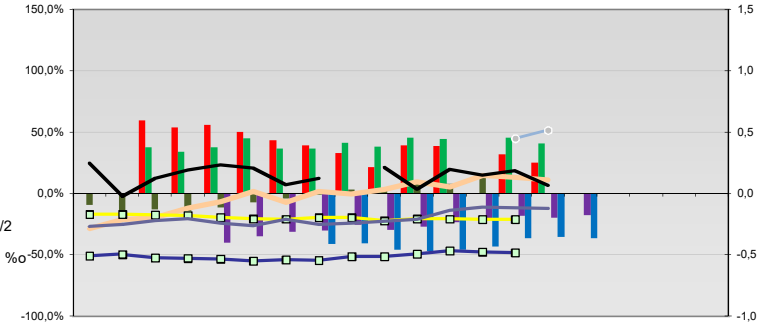
### Entwicklungen

Anteil SoziversBeschäftigte / Bev [20-30]	40	38	37	39	37	35	32	32	31	31	32	34	35	36	38	
Arbeitslosigkeit w in %	20	19	17	15	15	15	14	15	17	14	10	9				
Arbeitslosigkeit m in %	16	15	14	15	15	17	18	19	17	14	12	11				
Selbständige in %	9	9	9	9	10	10	11	11	12	12	12	12				
Geburten mit Alter [25-35]	6	7	7	7	8	8	8	8	8	9	9	9	10	10	10	
verf. Einkommen in T€ pro Einw.	12	12	12	13	13	13	13	14	14	14	14	15	15	15		
Teilzeitquote SoziVersBeschäftigte/2	5	5	5	5	5	6	6	6	7	8	8	8	9			
geringfügiger Nebenjob						3	4	4	4	4	5	5	6	6		
Ausländeranteil in %	2	1	1	1	1	1	1	1	1	1	2	2	1	2		
Arbeitslosigkeit [15-25] in %													11	10		
Sterblichkeit der Männer [65-75] in ‰	42	32	35	36	37	34	30	31	30	24	28	26	28	25		
BIP in T€ pro Einwohner	11	11	11	11	12	11	12	12	13	13	13	14	16	16	15	
nur geringfügig Beschäftigt						9	10	10	11	13	13	13	14	15	14	14

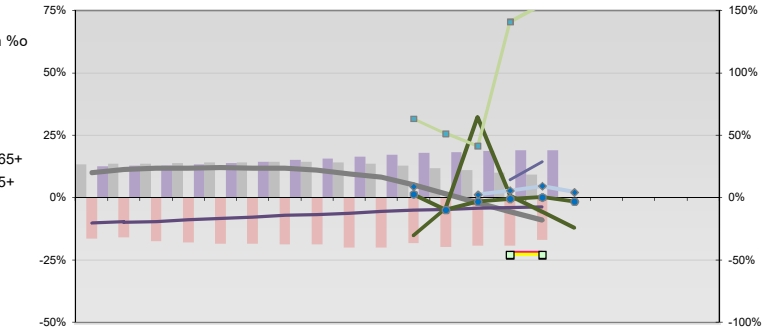
- Arbeitslosigkeit w in %
- Arbeitslosigkeit m in %
- Selbständige in %
- nur geringfügig Beschäftigt
- geringfügiger Nebenjob
- Geburten mit Alter [25-35]
- verf. Einkommen in T€ pro Einw.
- Teilzeitquote SoziVersBeschäftigte/2
- Sterblichkeit der Männer [65-75] in ‰
- BIP in T€ pro Einwohner
- Arbeitslosigkeit [15-25] in %

- Bevölkerungsanteil [15-25]
- Bevölkerungsüberhang [15-25] w in ‰
- Bevölkerungsanteil [65 - ∞)
- RVG: Bevölkerungsanteil [15-25]
- RVG: Grundsicherung 65+ w
- RVG: Bevölkerungsanteil [65-∞)
- RVG: GS wg. Erwerbsminderung 65+
- RVG: Abgänger mit Abitur
- RVG: Abituranteil m
- RVG: Ohne Abschluss
- RVG: Ohne Abschluss m
- RVG: Betreuungsquote [0-3]
- RVG: Betreuungsquote [3-6]

## Regionalvergleich: Abweichungen vom Wert Deutschlands insgesamt

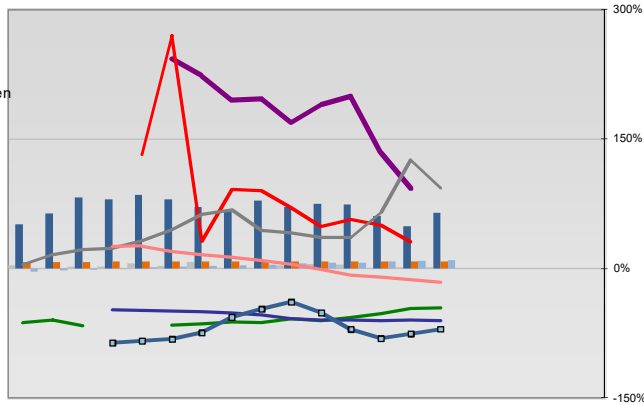


### Bildung und Soziales



### Regionalvergleich der Wirtschaftskraft

- Einnahmen/Ausgaben-Quote
- Übernachtungen pro Gästeankunft
- Wohngebäudeanteil mit 1-2 Wohnungen
- Kfz pro Einwohner
- ProKopf Steueraufkommen
- Schulden / netto Steueraufkommen
- Insolvenzforderungen in % des BIPs
- Gästeankünfte pro Einwohner
- Akademikeranteil der SoziVersBesch.
- Akademikerinnenanteil
- Anteil Auslandsumsatz



- RVG: Sterblichkeitsdifferenz (m-w)-[65-75]
- RVG: Wahlbeteiligung Bund & Europa
- RVG: Arbeitslosigkeit der Ausländer
- RVG: Eheschließungen
- RVG: rel Anteil der Geburten ab Alter 35
- RVG: Bevölkerungsanteil ab 65 Jahre
- RVG: rel Anteil der Geburten bis Alter 25
- RVG: Anteil nicht ehelicher Geburten
- RVG: ProKopf Energieverbrauch der Produktion/3
- Wanderungssaldo in ‰
- RVG: Bevölkerungsdichte
- RVG: Ausländeranteil

### Demographie, Energie und Wahlen

