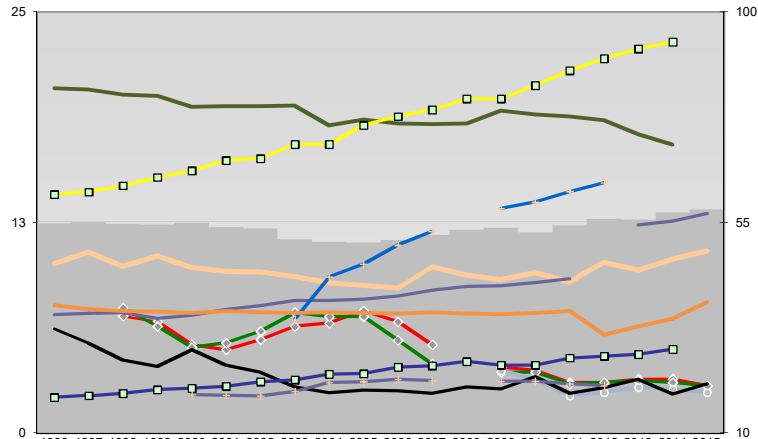




Oberallgäu, Landkreis

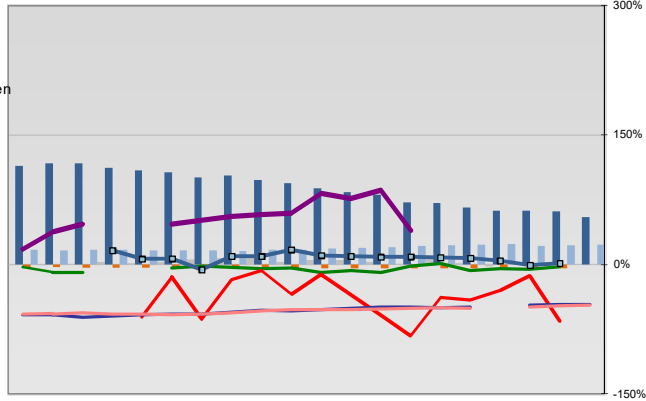


Entwicklungen

Anteil SoziversBeschäftigte / Bev [20-30]	55	55	55	54	55	54	54	51	51	51	51	52	53	54	53	54	56	57	58	
Arbeitslosigkeit w in %	7	7	5	5	6	6	7	7	7	5	4	4	3	3	3	3	3	3	3	
Arbeitslosigkeit m in %	7	6	5	5	6	7	7	7	6	4	4	4	3	3	3	3	3	3	3	
Selbständige in %	20	20	20	19	19	19	19	18	19	18	18	18	18	19	19	19	19	18	17	
Geburten mit Alter [25-35]	10	11	10	10	10	10	9	9	9	9	10	9	9	10	9	10	10	10	11	
verf. Einkommen in T€ pro Einw.	14	14	15	15	16	16	17	17	18	19	19	20	20	21	22	22	23	23	23	
Teilzeitquote SoziversBeschäftigte/2	7	7	7	7	7	8	8	8	8	8	8	9	9	9	9	12	13	13	13	
geringfügiger Nebenjob							7	9	10	11	12	13	14	14	15					
Ausländeranteil in %	8	7	7	7	7	7	7	7	7	7	7	7	7	7	6	6	6	7	8	
Arbeitslosigkeit [15-25] in %															4	3	2	2	3	2
Sterblichkeit der Männer [65-75] in ‰	32	29	26	24	28	24	23	20	19	19	19	18	20	19	22	18	20	21	18	20
BIP in T€ pro Einwohner	18	18	18	19	20	20	21	21	23	23	24	24	25	25	25	26	26	27	28	20
nur geringfügig Beschäftigt							18	18	18	19	21	21	21	21	21	21	20	20	20	20

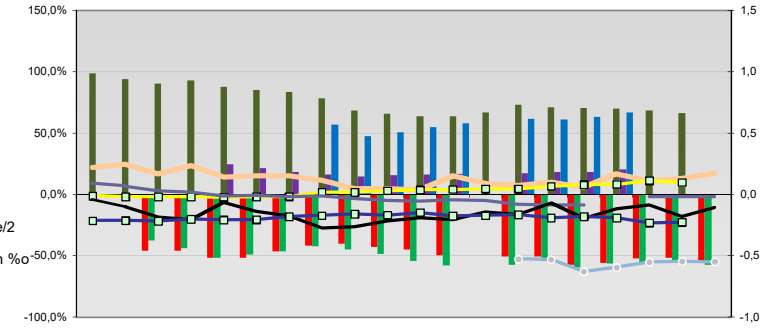
Regionalvergleich der Wirtschaftskraft

Einnahmen/Ausgaben-Quote																				
Übernachtungen pro Gästeankunft																				
Wohngebäudeanteil mit 1-2 Wohnungen																				
Kfz pro Einwohner																				
ProKopf Steueraufkommen																				
Schulden / netto Steueraufkommen																				
Insolvenzforderungen in % des BIPs																				
Gästeankünfte pro Einwohner																				
Akademikeranteil der SoziversBesch.																				
Akademikerinnenanteil																				
Anteil Auslandsumsatz																				

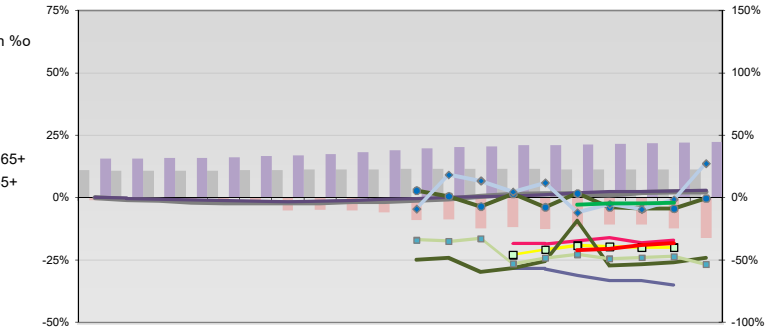


RVG: Sterblichkeitsdifferenz (m-w)-[65-75]																				
RVG: Wahlbeteiligung Bund & Europa																				
RVG: Arbeitslosigkeit der Ausländer																				
RVG: Eheschließungen																				
RVG: rel Anteil der Geburten ab Alter 35																				
RVG: Bevölkerungsanteil ab 65 Jahre																				
RVG: rel Anteil der Geburten bis Alter 25																				
RVG: Anteil nicht ehelicher Geburten																				
RVG: ProKopf Energieverbrauch der Produktion/3																				
Wanderungssaldo in ‰																				
RVG: Bevölkerungsdichte																				
RVG: Ausländeranteil																				

Regionalvergleich: Abweichungen vom Wert Deutschlands insgesamt



Bildung und Soziales



Demographie, Energie und Wahlen

