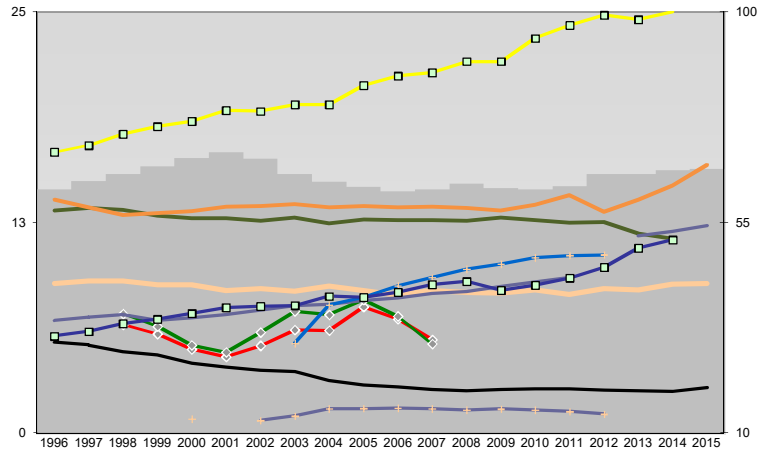




Oberbayern, Regierungsbezirk



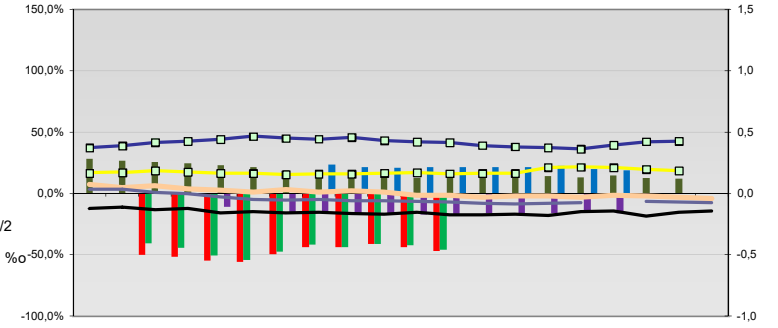
Entwicklungen

Anteil SoziversBeschäftigte / Bev [20-30]	62	64	65	67	69	70	69	65	64	63	62	62	63	62	62	63	65	65	66	66	
Arbeitslosigkeit w in %	6	6	5	5	5	5	6	6	7	7	6										
Arbeitslosigkeit m in %	7	6	5	5	6	7	7	8	7	5											
Selbständige in %	13	13	13	13	13	13	13	12	13	13	13	13	12	13	12	12					
Geburten mit Alter [25-35]	9	9	9	9	8	9	8	9	8	8	8	8	8	8	9	8	9	9			
verf. Einkommen in T€ pro Einw.	17	17	18	18	19	19	19	20	20	21	21	21	22	22	23	24	25	25	25		
Teilzeitquote SoziversBeschäftigte/2	7	7	7	7	7	7	8	8	8	8	8	8	9	9	9	12	12	12			
geringfügiger Nebenjob							5	8	8	9	9	10	10	10	11	11					
Ausländeranteil in %	14	13	13	13	13	13	13	14	13	13	13	13	13	13	14	14	13	14	15	16	
Arbeitslosigkeit [15-25] in %	29	29	27	27	25	24	23	23	21	20	20	19	19	19	19	19	19	19	19	20	
Sterblichkeit der Männer [65-75] in %o	31	32	33	34	36	37	37	37	39	39	40	42	42	40	42	43	45	49	51		
BIP in T€ pro Einwohner																					
nur geringfügig Beschäftigt							13	13	14	15	15	15	15	15	15	15	15	14			

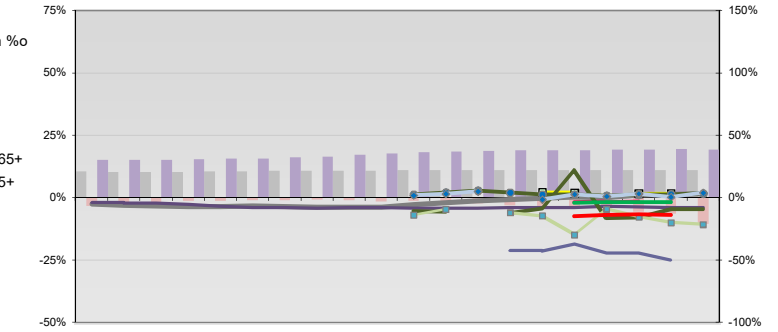
- Arbeitslosigkeit w in %
- Arbeitslosigkeit m in %
- Selbständige in %
- nur geringfügig Beschäftigt
- geringfügiger Nebenjob
- Geburten mit Alter [25-35]
- verf. Einkommen in T€ pro Einw.
- Teilzeitquote SoziversBeschäftigte/2
- Sterblichkeit der Männer [65-75] in %o
- BIP in T€ pro Einwohner
- Arbeitslosigkeit [15-25] in %

- Bevölkerungsanteil [15-25]
- Bevölkerungsüberhang [15-25] w in %o
- Bevölkerungsanteil [65 - oo]
- RVG: Bevölkerungsanteil [15-25]
- RVG: Grundsicherung 65+ w
- RVG: Bevölkerungsanteil [65-oo]
- RVG: GS wg. Erwerbsminderung 65+
- RVG: Abgänger mit Abitur
- RVG: Abituranteil m
- RVG: Ohne Abschluss
- RVG: Ohne Abschluss m
- RVG: Betreuungsquote [0-3]
- RVG: Betreuungsquote [3-6]

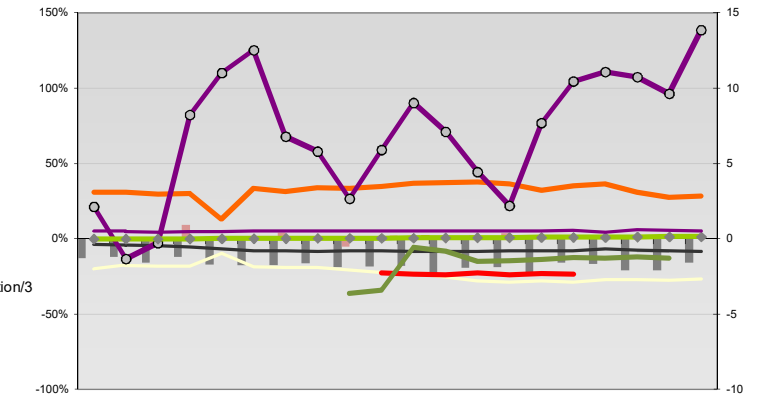
Regionalvergleich: Abweichungen vom Wert Deutschlands insgesamt



Bildung und Soziales

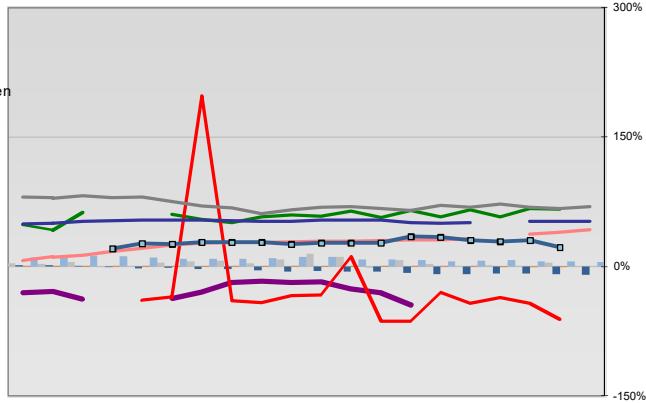


Demographie, Energie und Wahlen



Regionalvergleich der Wirtschaftskraft

- Einnahmen/Ausgaben-Quote
- Übernachtungen pro Gästeankunft
- Wohngebäudeanteil mit 1-2 Wohnungen
- Kfz pro Einwohner
- ProKopf Steueraufkommen
- Schulden / netto Steueraufkommen
- Insolvenzforderungen in % des BIPs
- Gästeankünfte pro Einwohner
- Akademikeranteil der SoziversBesch.
- Akademikerinnenanteil
- Anteil Auslandsumsatz



- RVG: Sterblichkeitsdifferenz (m-w)-[65-75]
- RVG: Wahlbeteiligung Bund & Europa
- RVG: Arbeitslosigkeit der Ausländer
- RVG: Eheschließungen
- RVG: rel Anteil der Geburten ab Alter 35
- RVG: Bevölkerungsanteil ab 65 Jahre
- RVG: rel Anteil der Geburten bis Alter 25
- RVG: Anteil nicht ehelicher Geburten
- RVG: ProKopf Energieverbrauch der Produktion/3
- Wanderungssaldo in %o
- RVG: Bevölkerungsdichte
- RVG: Ausländeranteil