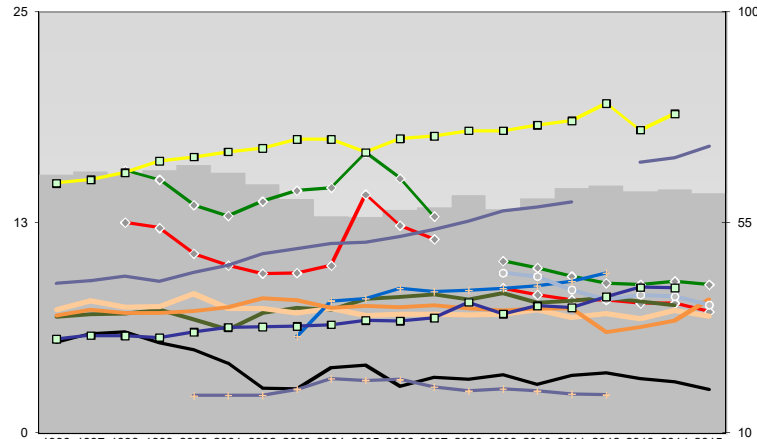
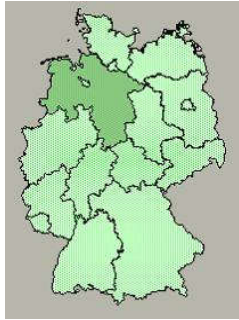




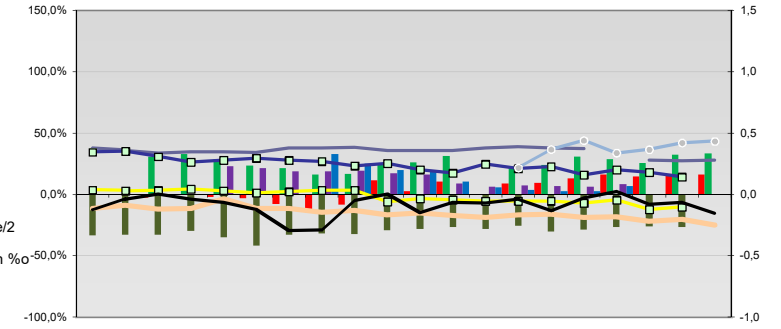
Oldenburg, Kreisfreie Stadt



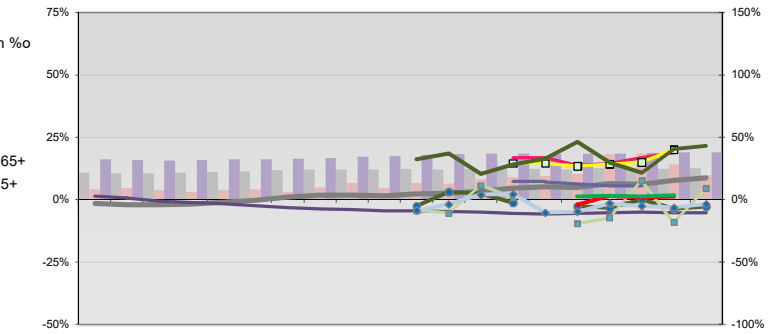
Entwicklungen

Anteil SoziversBeschäftigte / Bev [20-30]	65	66	65	66	67	66	63	60	56	58	58	61	58	60	62	63	62	61	
Arbeitslosigkeit w in %	12	12	11	10	9	9	10	14	12	12	9	8	8	8	8	8	8	7	
Arbeitslosigkeit m in %	16	15	14	13	14	14	15	17	15	13	10	10	9	9	9	9	9	9	
Selbständige in %	7	7	7	7	6	7	7	8	8	8	8	8	8	8	8	8	8	8	
Geburten mit Alter [25-35]	7	8	7	7	8	7	7	7	7	7	7	7	7	7	7	7	7	7	
verf. Einkommen in T€ pro Einw.	15	15	15	16	16	17	17	17	17	17	18	18	18	18	19	20	18	19	
Teilzeitquote SoziversBeschäftigte/2	9	9	9	9	10	10	11	11	11	12	12	13	13	13	14	16	16	17	
geringfügiger Nebenjob							6	8	8	9	8	8	9	9	9				
Ausländeranteil in %	7	7	7	7	7	7	8	8	7	8	7	8	7	7	6	6	7	8	
Arbeitslosigkeit [15-25] in %											10	9	9	8	8	8	8	8	
Sterblichkeit der Männer [65-75] in %o	29	31	32	29	28	25	20	19	24	24	20	22	21	22	20	22	23	22	19
BIP in T€ pro Einwohner	30	31	31	30	32	33	33	33	33	34	34	35	38	35	37	37	39	41	41
nur geringfügig Beschäftigt	18	18	18	18	19	22	21	21	20	19	19	18	18						

Regionalvergleich: Abweichungen vom Wert Deutschlands insgesamt

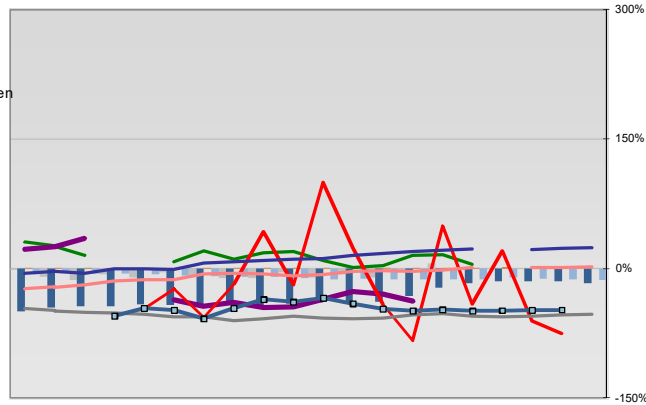


Bildung und Soziales



Regionalvergleich der Wirtschaftskraft

Einnahmen/Ausgaben-Quote																			
Übernachtungen pro Gästeankunft																			
Wohngebäudeanteil mit 1-2 Wohnungen																			
Kfz pro Einwohner																			
ProKopf Steueraufkommen																			
Schulden / netto Steueraufkommen																			
Insolvenzforderungen in % des BIPs																			
Gästeankünfte pro Einwohner																			
Akademikeranteil der SoziversBesch.																			
Akademikerinnenanteil																			
Anteil Auslandsumsatz																			



RVG: Sterblichkeitsdifferenz (m-w)-[65-75]																			
RVG: Wahlbeteiligung Bund & Europa																			
RVG: Arbeitslosigkeit der Ausländer																			
RVG: Eheschließungen																			
RVG: rel Anteil der Geburten ab Alter 35																			
RVG: Bevölkerungsanteil ab 65 Jahre																			
RVG: rel Anteil der Geburten bis Alter 25																			
RVG: Anteil nicht ehelicher Geburten																			
RVG: ProKopf Energieverbrauch der Produktion/3																			
Wanderungssaldo in %o																			
RVG: Bevölkerungsdichte																			
RVG: Ausländeranteil																			

Demographie, Energie und Wahlen

