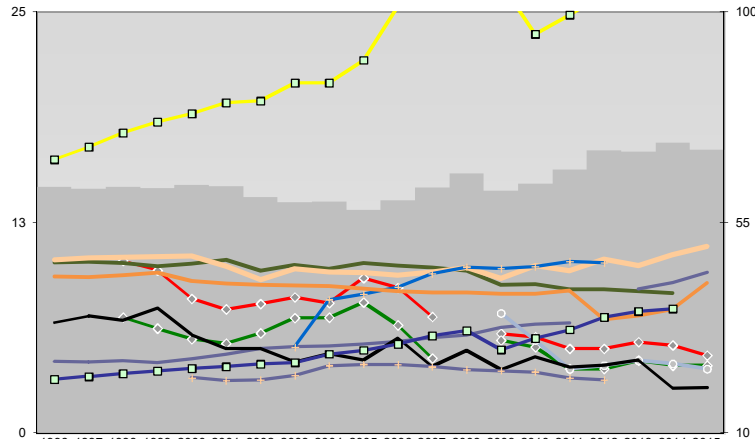




Olpe, Kreis



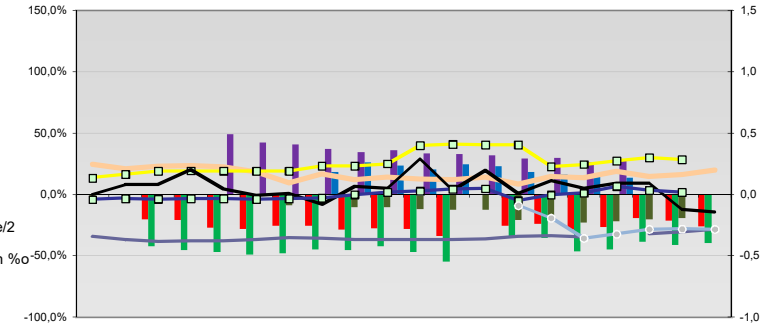
Entwicklungen

Anteil SoziversBeschäftigte / Bev [20-30]	63	62	63	62	63	63	60	59	59	58	60	62	65	62	63	66	70	70	72	71	
Arbeitslosigkeit w in %	10	10	8	7	8	8	8	8	9	9	7	6	6	5	5	5	5	5	5	5	
Arbeitslosigkeit m in %	7	6	6	5	6	7	7	8	6	4	6	5	4	4	4	4	4	4	4	4	
Selbständige in %	10	10	10	10	10	10	10	10	10	10	10	10	9	9	9	9	8	8	8	8	
Geburten mit Alter [25-35]	10	10	10	10	10	10	9	10	10	10	9	10	10	9	10	10	10	10	11	11	
verf. Einkommen in T€ pro Einw.	16	17	18	18	19	20	20	21	21	22	25	26	27	27	24	25	26	27	27	27	
Teilzeitquote SoziversBeschäftigte/2	4	4	4	4	4	5	5	5	5	5	6	6	6	6	7	9	9	9	10	10	
geringfügiger Nebenjob							5	8	8	9	9	10	10	10	10	10	10	10	10	10	
Ausländeranteil in %	9	9	9	9	9	9	9	9	9	9	8	8	8	8	8	8	7	7	7	9	
Arbeitslosigkeit [15-25] in %															7	6	4	4	4	4	
Sterblichkeit der Männer [65-75] in ‰	34	35	34	37	31	28	28	25	27	26	30	24	28	23	26	24	24	26	20	20	
BIP in T€ pro Einwohner	21	22	23	23	24	24	25	25	27	28	29	31	32	28	30	32	35	36	37	37	
nur geringfügig Beschäftigt							22	21	21	22	24	25	25	24	23	23	23	22	21	21	21

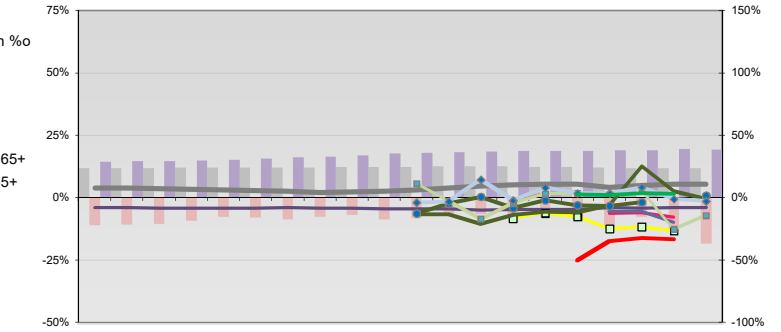
- Arbeitslosigkeit w in %
- Arbeitslosigkeit m in %
- Selbständige in %
- nur geringfügig Beschäftigt
- geringfügiger Nebenjob
- Geburten mit Alter [25-35]
- verf. Einkommen in T€ pro Einw.
- Teilzeitquote SoziversBeschäftigte/2
- Sterblichkeit der Männer [65-75] in ‰
- BIP in T€ pro Einwohner
- Arbeitslosigkeit [15-25] in %

- Bevölkerungsanteil [15-25]
- Bevölkerungsüberhang [15-25] w in ‰
- Bevölkerungsanteil [65 - ∞)
- RVG: Bevölkerungsanteil [15-25]
- RVG: Grundsicherung 65+ w
- RVG: Bevölkerungsanteil [65-∞)
- RVG: GS wg. Erwerbsminderung 65+
- RVG: Abgänger mit Abitur
- RVG: Abituranteil m
- RVG: Ohne Abschluss
- RVG: Ohne Abschluss m
- RVG: Betreuungsquote [0-3]
- RVG: Betreuungsquote [3-6]

Regionalvergleich: Abweichungen vom Wert Deutschlands insgesamt

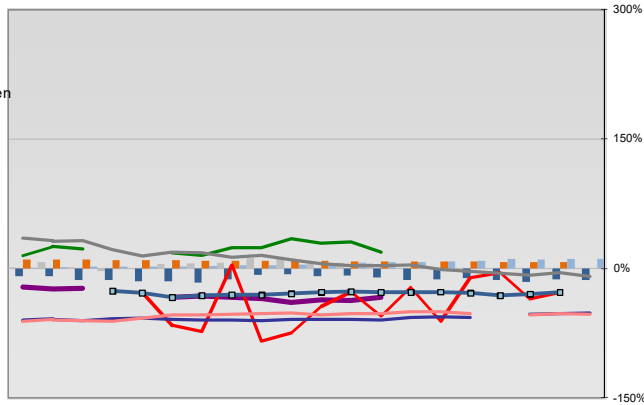


Bildung und Soziales



Regionalvergleich der Wirtschaftskraft

- Einnahmen/Ausgaben-Quote
- Übernachtungen pro Gästeankunft
- Wohngebäudeanteil mit 1-2 Wohnungen
- Kfz pro Einwohner
- ProKopf Steueraufkommen
- Schulden / netto Steueraufkommen
- Insolvenzforderungen in % des BIPs
- Gästeankünfte pro Einwohner
- Akademikeranteil der SoziversBesch.
- Akademikerinnenanteil
- Anteil Auslandsumsatz



- RVG: Sterblichkeitsdifferenz (m-w)-[65-75]
- RVG: Wahlbeteiligung Bund & Europa
- RVG: Arbeitslosigkeit der Ausländer
- RVG: Eheschließungen
- RVG: rel Anteil der Geburten ab Alter 35
- RVG: Bevölkerungsanteil ab 65 Jahre
- RVG: rel Anteil der Geburten bis Alter 25
- RVG: Anteil nicht ehelicher Geburten
- RVG: ProKopf Energieverbrauch der Produktion/3
- Wanderungssaldo in ‰
- RVG: Bevölkerungsdichte
- RVG: Ausländeranteil

Demographie, Energie und Wahlen

