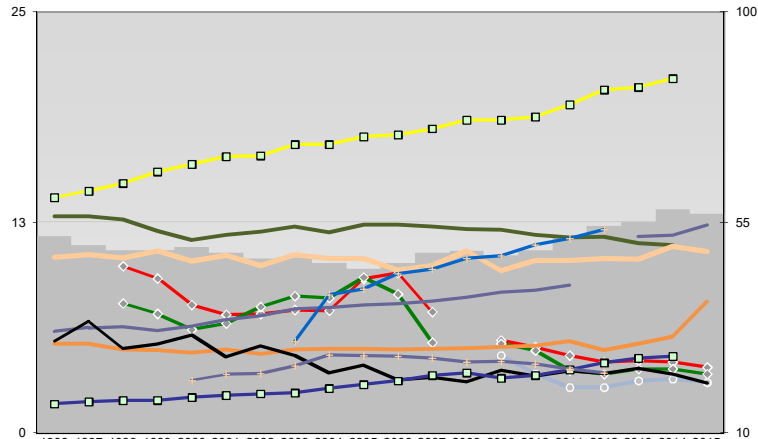
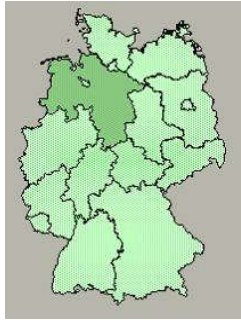




Osnabrück, Landkreis

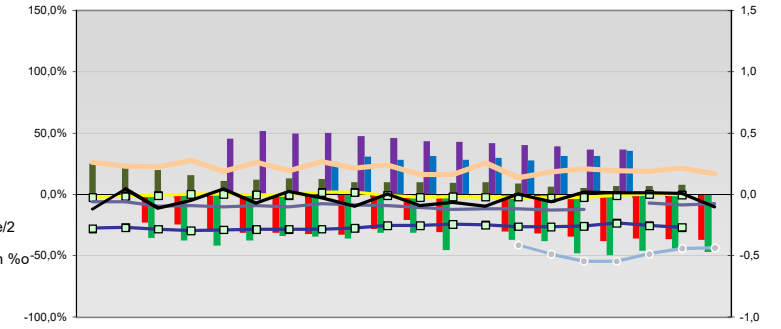


Entwicklungen

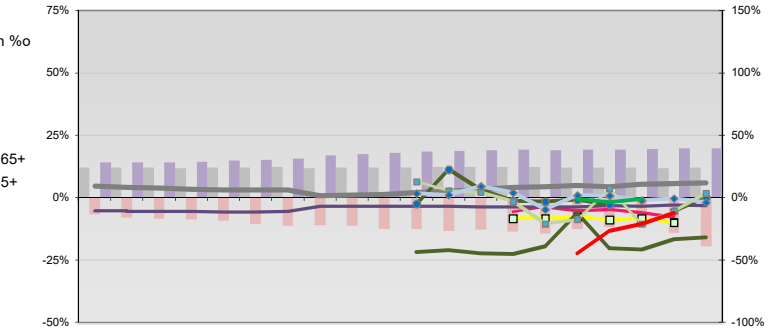
- Anteil SoziversBeschäftigte / Bev [20-30]
- ◆ Arbeitslosigkeit w in %
- ◆ Arbeitslosigkeit m in %
- Selbständige in %
- Geburten mit Alter [25-35]
- verf. Einkommen in T€ pro Einw.
- Teilzeitquote SoziversBeschäftigte/2
- geringfügiger Nebenjob
- Ausländeranteil in %
- Arbeitslosigkeit [15-25] in %
- Sterblichkeit der Männer [65-75] in ‰
- BIP in T€ pro Einwohner
- nur geringfügig Beschäftigt

	1996	1997	1998	1999	2000	2001	2002	2003	2004	2005	2006	2007	2008	2009	2010	2011	2012	2013	2014	2015
Anteil SoziversBeschäftigte / Bev [20-30]	52	50	49	49	50	48	47	48	46	45	46	49	49	48	49	52	54	55	58	57
Arbeitslosigkeit w in %	10	9	8	7	7	7	7	7	7	9	9	7	6	5	5	4	4	4	4	4
Arbeitslosigkeit m in %	8	7	6	7	7	8	8	9	8	5	5	5	4	4	4	4	4	4	4	4
Selbständige in %	13	13	13	12	11	12	12	12	12	12	12	12	12	12	12	12	12	12	11	11
Geburten mit Alter [25-35]	10	11	10	11	10	11	10	11	10	10	10	10	11	10	10	10	10	10	11	11
verf. Einkommen in T€ pro Einw.	14	14	15	16	16	16	16	17	17	18	18	18	19	19	19	19	20	21	21	21
Teilzeitquote SoziversBeschäftigte/2	6	6	6	6	6	6	7	7	7	8	8	8	8	8	8	9	12	12	12	12
geringfügiger Nebenjob								5	8	9	9	10	10	11	11	12	12			
Ausländeranteil in %	5	5	5	5	5	5	5	5	5	5	5	5	5	5	5	5	5	5	6	8
Arbeitslosigkeit [15-25] in %														5	4	3	3	3	3	3
Sterblichkeit der Männer [65-75] in ‰	30	34	28	29	31	26	29	27	23	24	21	22	21	23	22	23	23	24	23	21
BIP in T€ pro Einwohner	16	17	17	17	18	18	18	19	19	20	21	22	23	22	22	24	25	26	26	26
nur geringfügig Beschäftigt																				

Regionalvergleich: Abweichungen vom Wert Deutschlands insgesamt

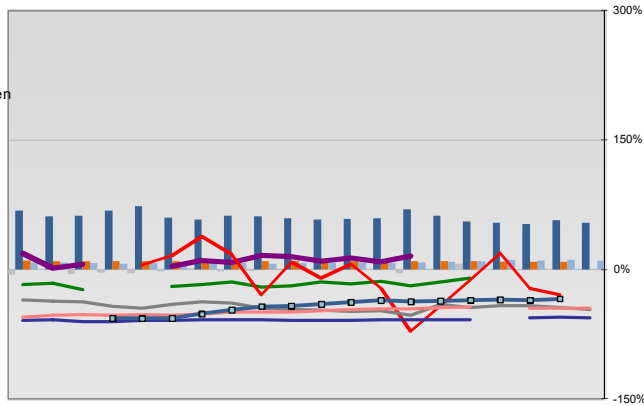


Bildung und Soziales



Regionalvergleich der Wirtschaftskraft

- Einnahmen/Ausgaben-Quote
- Übernachtungen pro Gästeankunft
- Wohngebäudeanteil mit 1-2 Wohnungen
- Kfz pro Einwohner
- ProKopf Steueraufkommen
- Schulden / netto Steueraufkommen
- Insolvenzforderungen in % des BIPs
- Gästeankünfte pro Einwohner
- Akademikeranteil der SoziversBesch.
- Akademikerinnenanteil
- Anteil Auslandsumsatz



- RVG: Sterblichkeitsdifferenz (m-w)-[65-75]
- RVG: Wahlbeteiligung Bund & Europa
- RVG: Arbeitslosigkeit der Ausländer
- RVG: Eheschließungen
- RVG: rel Anteil der Geburten ab Alter 35
- RVG: Bevölkerungsanteil ab 65 Jahre
- RVG: rel Anteil der Geburten bis Alter 25
- RVG: Anteil nicht ehelicher Geburten
- RVG: ProKopf Energieverbrauch der Produktion/3
- RVG: Wanderungssaldo in ‰
- RVG: Bevölkerungsdichte
- RVG: Ausländeranteil

Demographie, Energie und Wahlen

