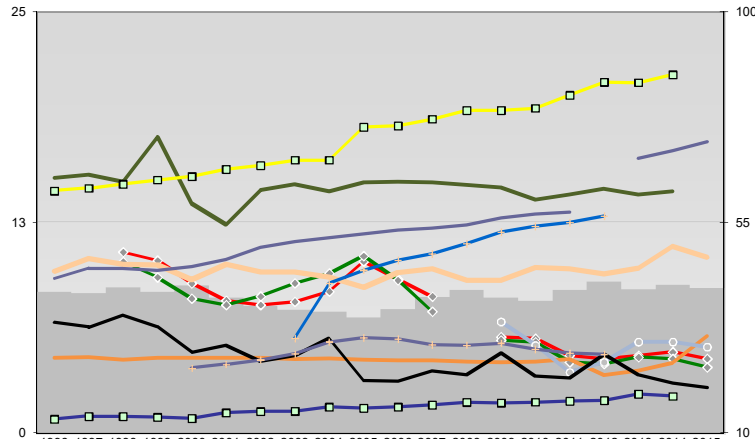
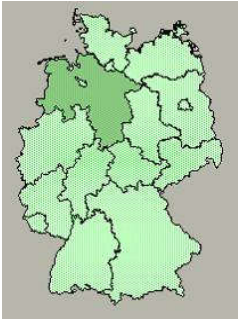




Osterholz, Landkreis

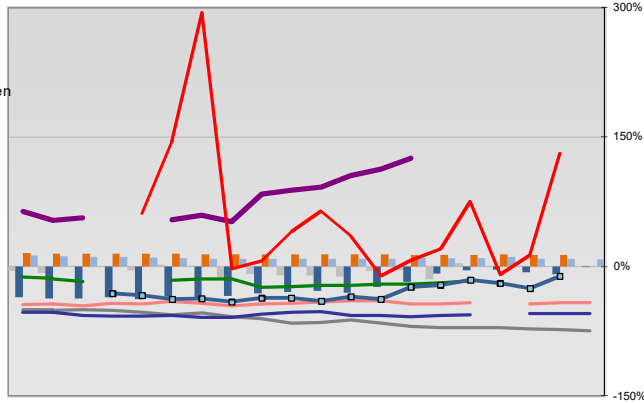


Entwicklungen

Anteil SoziversBeschäftigte / Bev [20-30]	40	40	41	40	41	39	37	36	36	35	36	39	40	39	38	41	42	41	42	41
Arbeitslosigkeit w in %	11	10	9	8	8	8	8	8	10	9	8	6	6	5	4	5	5	4	5	4
Arbeitslosigkeit m in %	10	9	8	8	8	9	9	11	9	7	6	5	4	4	4	5	4	4	4	4
Selbständige in %	15	15	18	14	12	14	15	14	15	15	15	15	14	14	15	14	15	14	14	14
Geburten mit Alter [25-35]	10	10	10	10	9	10	10	10	9	9	10	10	9	9	10	10	9	10	11	10
verf. Einkommen in T€ pro Einw.	14	15	15	15	15	16	16	16	16	18	18	19	19	19	19	20	21	21	21	21
Teilzeitquote SoziversBeschäftigte/2	9	10	10	10	10	11	11	12	12	12	12	13	13	13	13	13	13	16	17	17
geringfügiger Nebenjob							6	9	10	10	11	11	12	12	12	13				
Ausländeranteil in %	4	5	4	4	4	4	4	4	4	4	4	4	4	4	4	3	4	4	4	6
Arbeitslosigkeit [15-25] in %												7	5	4	4	4	5	5	5	5
Sterblichkeit der Männer [65-75] in ‰	34	33	35	33	27	29	25	26	30	21	21	23	22	27	22	22	22	27	22	20
BIP in T€ pro Einwohner	13	14	14	13	13	14	15	15	16	15	16	16	17	16	17	17	17	18	18	18
nur geringfügig Beschäftigt						24	25	26	27	29	30	30	29	29	29	28	27	27		

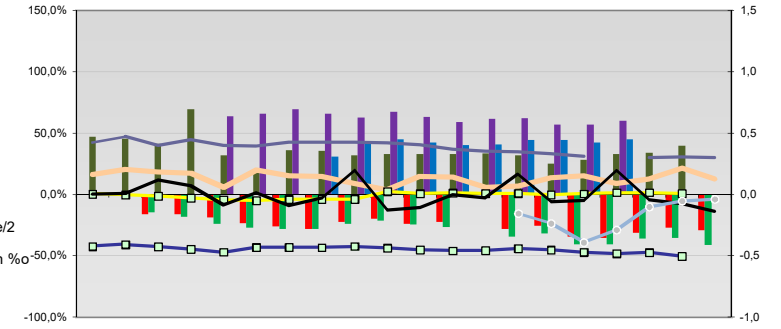
Regionalvergleich der Wirtschaftskraft

Einnahmen/Ausgaben-Quote	Übernachtungen pro Gästeankunft	Wohngebäudeanteil mit 1-2 Wohnungen	Kfz pro Einwohner	ProKopf Steueraufkommen	Schulden / netto Steueraufkommen	Insolvenzforderungen in % des BIPs	Gästeankünfte pro Einwohner	Akademikeranteil der SoziversBesch.	Akademikerinnenanteil	Anteil Auslandsumsatz
--------------------------	---------------------------------	-------------------------------------	-------------------	-------------------------	----------------------------------	------------------------------------	-----------------------------	-------------------------------------	-----------------------	-----------------------

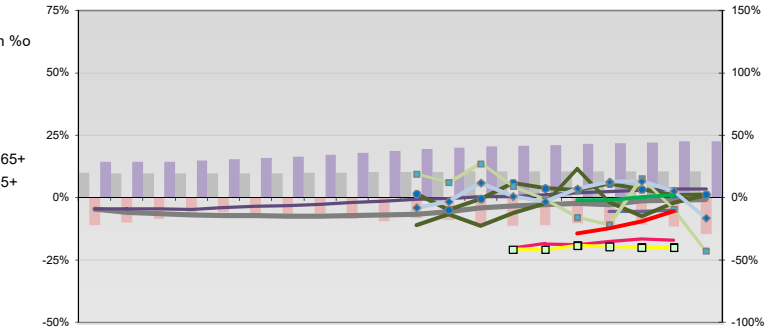


RVG: Sterblichkeitsdifferenz (m-w)-[65-75]	RVG: Wahlbeteiligung Bund & Europa	RVG: Arbeitslosigkeit der Ausländer	RVG: Eheschließungen	RVG: rel Anteil der Geburten ab Alter 35	RVG: Bevölkerungsanteil ab 65 Jahre	RVG: rel Anteil der Geburten bis Alter 25	RVG: Anteil nicht ehelicher Geburten	RVG: ProKopf Energieverbrauch der Produktion/3	Wanderungssaldo in ‰	RVG: Bevölkerungsdichte	RVG: Ausländeranteil
--	------------------------------------	-------------------------------------	----------------------	--	-------------------------------------	---	--------------------------------------	--	----------------------	-------------------------	----------------------

Regionalvergleich: Abweichungen vom Wert Deutschlands insgesamt



Bildung und Soziales



Demographie, Energie und Wahlen

