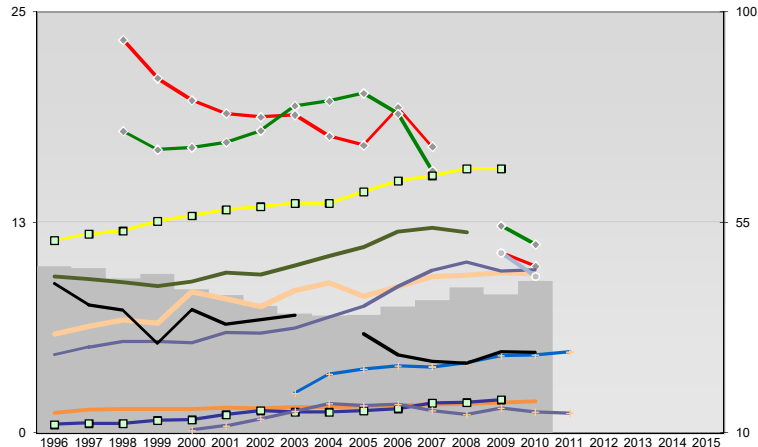




Parchim, Kreis

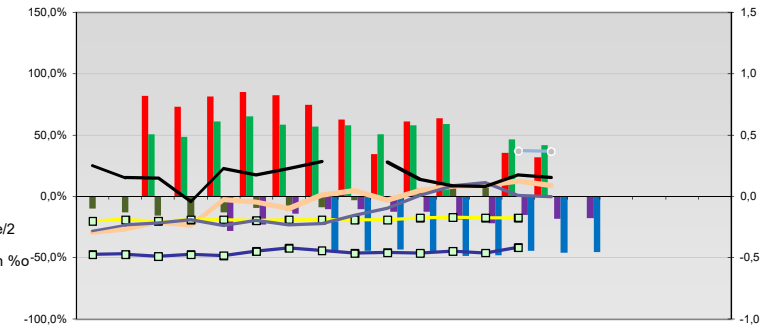


Entwicklungen

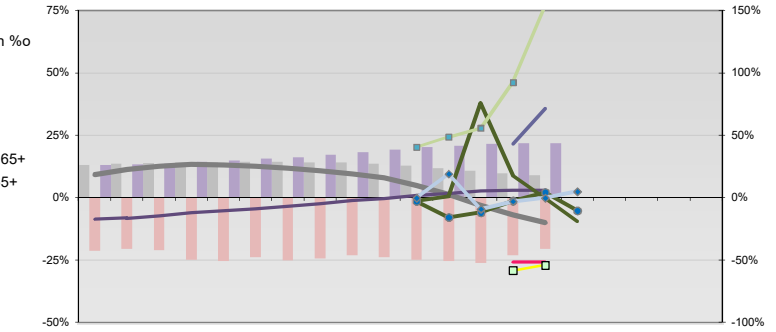
Anteil SoziversBeschäftigte / Bev [20-30]	46	45	43	44	41	39	37	35	35	35	37	38	41	40	42
Arbeitslosigkeit w in %			23	21	20	19	19	19	18	17	19	17		11	10
Arbeitslosigkeit m in %			18	17	17	17	18	19	20	20	19	16		12	11
Selbständige in %	9	9	9	9	9	10	9	10	11	11	12	12	12		
Geburten mit Alter [25-35]	6	6	7	7	8	8	7	8	9	8	9	9	9	10	9
verf. Einkommen in T€ pro Einw.	11	12	12	13	13	13	13	14	14	14	15	15	16	16	
Teilzeitquote SoziVersBeschäftigte/2	5	5	5	5	5	6	6	6	7	8	9	10	10	10	
geringfügiger Nebenjob								2	3	4	4	4	4	5	5
Ausländeranteil in %	1	1	1	1	1	1	1	2	2	2	2	2	2	2	2
Arbeitslosigkeit [15-25] in %															11
Sterblichkeit der Männer [65-75] in ‰	42	37	36	29	36	33	34	35		31	27	25	25	27	27
BIP in T€ pro Einwohner	12	12	12	13	13	14	15	14	14	15	15	16	16	17	
nur geringfügig Beschäftigt					11	11	13	15	16	16	16	15	14	15	14

- Arbeitslosigkeit w in %
- Arbeitslosigkeit m in %
- Selbständige in %
- nur geringfügig Beschäftigt
- geringfügiger Nebenjob
- Geburten mit Alter [25-35]
- verf. Einkommen in T€ pro Einw.
- Teilzeitquote SoziVersBeschäftigte/2
- Sterblichkeit der Männer [65-75] in ‰
- BIP in T€ pro Einwohner
- Arbeitslosigkeit [15-25] in %
- Bevölkerungsanteil [15-25]
- Bevölkerungsüberhang [15-25] w in ‰
- Bevölkerungsanteil [65 - ∞)
- RVG: Bevölkerungsanteil [15-25]
- RVG: Grundsicherung 65+ w
- RVG: Bevölkerungsanteil [65-∞)
- RVG: GS wg. Erwerbsminderung 65+
- RVG: Abgänger mit Abitur
- RVG: Abituranteil m
- RVG: Ohne Abschluss
- RVG: Ohne Abschluss m
- RVG: Betreuungsquote [0-3]
- RVG: Betreuungsquote [3-6]

Regionalvergleich: Abweichungen vom Wert Deutschlands insgesamt

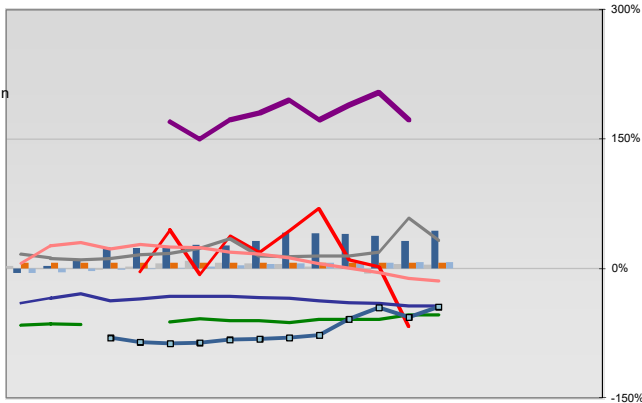


Bildung und Soziales



Regionalvergleich der Wirtschaftskraft

- Einnahmen/Ausgaben-Quote
- Übernachtungen pro Gästeankunft
- Wohngebäudeanteil mit 1-2 Wohnungen
- Kfz pro Einwohner
- ProKopf Steueraufkommen
- Schulden / netto Steueraufkommen
- Insolvenzforderungen in % des BIPs
- Gästeankünfte pro Einwohner
- Akademikeranteil der SoziVersBesch.
- Akademikerinnenanteil
- Anteil Auslandsumsatz



- RVG: Sterblichkeitsdifferenz (m-w)-[65-75]
- RVG: Wahlbeteiligung Bund & Europa
- RVG: Arbeitslosigkeit der Ausländer
- RVG: Eheschließungen
- RVG: rel Anteil der Geburten ab Alter 35
- RVG: Bevölkerungsanteil ab 65 Jahre
- RVG: rel Anteil der Geburten bis Alter 25
- RVG: Anteil nicht ehelicher Geburten
- RVG: ProKopf Energieverbrauch der Produktion/3
- Wanderungssaldo in ‰
- RVG: Bevölkerungsdichte
- RVG: Ausländeranteil

Demographie, Energie und Wahlen

