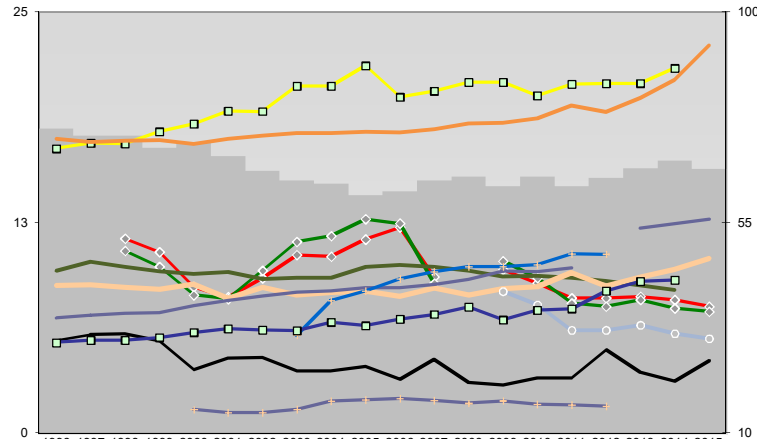
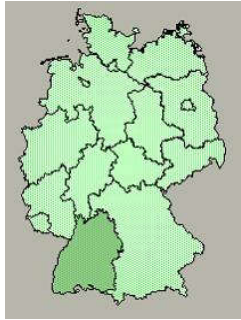




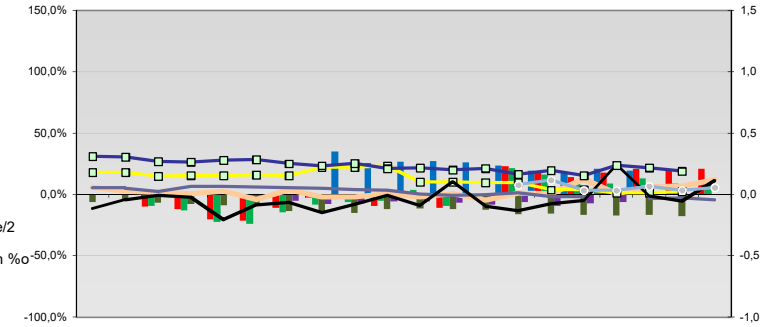
Pforzheim, Kreisfreie Stadt



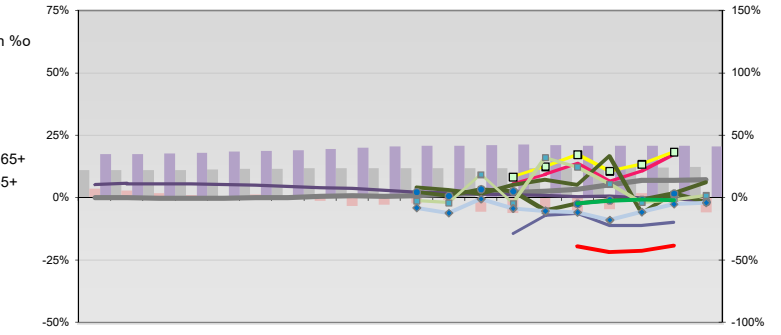
Entwicklungen

Anteil SoziversBeschäftigte / Bev [20-30]	75	74	71	72	69	66	64	63	61	62	64	65	63	65	63	64	66	68	66	
Arbeitslosigkeit w in %	12	11	9	8	9	11	10	11	12	9	10	9	8	8	8	8	8	8	8	
Arbeitslosigkeit m in %	11	10	8	8	10	11	12	13	12	9	10	9	8	8	8	8	7	7	7	
Selbständige in %	10	10	10	9	10	9	9	10	10	10	10	9	9	9	9	9	9	9	8	
Geburten mit Alter [25-35]	9	9	9	9	8	9	8	8	8	8	9	8	9	9	10	9	9	10	10	
verf. Einkommen in T€ pro Einw.	17	17	17	18	18	19	19	21	21	22	20	20	21	21	20	21	21	22	22	
Teilzeitquote SoziversBeschäftigte/2	7	7	7	7	8	8	8	8	8	9	9	9	10	10	10	10	12	12	13	
geringfügiger Nebenjob						6	8	8	9	10	10	10	10	10	11	11				
Ausländeranteil in %	17	17	17	17	17	17	18	18	18	18	18	18	18	18	19	19	19	20	21	23
Arbeitslosigkeit [15-25] in %													8	8	6	6	6	6	6	6
Sterblichkeit der Männer [65-75] in ‰	30	31	31	30	23	26	26	23	23	24	21	26	21	20	22	22	28	23	21	25
BIP in T€ pro Einwohner	29	30	30	30	31	32	32	32	34	33	34	35	37	34	36	37	40	42	43	43
nur geringfügig Beschäftigt					15	14	14	15	17	17	17	17	16	17	16	16	16			

Regionalvergleich: Abweichungen vom Wert Deutschlands insgesamt

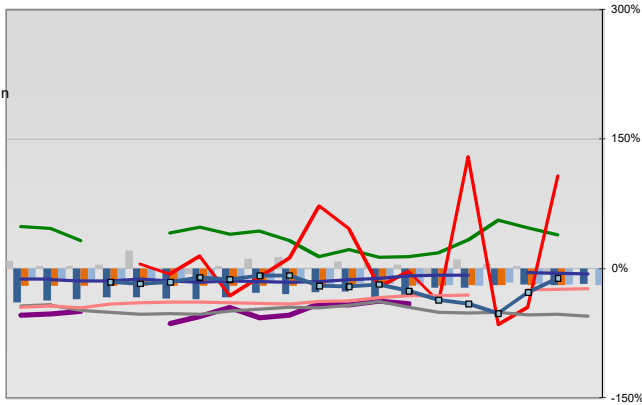


Bildung und Soziales



Regionalvergleich der Wirtschaftskraft

Einnahmen/Ausgaben-Quote																					
Übernachtungen pro Gästeankunft																					
Wohngebäudeanteil mit 1-2 Wohnungen																					
Kfz pro Einwohner																					
ProKopf Steueraufkommen																					
Schulden / netto Steueraufkommen																					
Insolvenzforderungen in % des BIPs																					
Gästeankünfte pro Einwohner																					
Akademikeranteil der SoziversBesch.																					
Akademikerinnenanteil																					
Anteil Auslandsumsatz																					



RVG: Sterblichkeitsdifferenz (m-w)-[65-75]																					
RVG: Wahlbeteiligung Bund & Europa																					
RVG: Arbeitslosigkeit der Ausländer																					
RVG: Eheschließungen																					
RVG: rel Anteil der Geburten ab Alter 35																					
RVG: Bevölkerungsanteil ab 65 Jahre																					
RVG: rel Anteil der Geburten bis Alter 25																					
RVG: Anteil nicht ehelicher Geburten																					
RVG: ProKopf Energieverbrauch der Produktion/3																					
Wanderungssaldo in ‰																					
RVG: Bevölkerungsdichte																					
RVG: Ausländeranteil																					

Demographie, Energie und Wahlen

