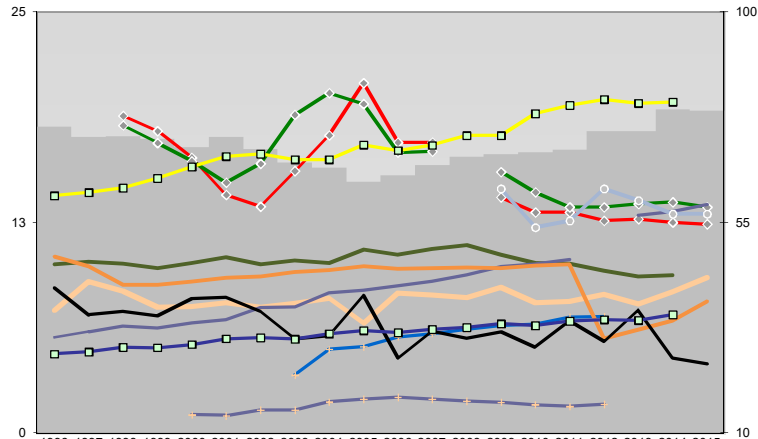
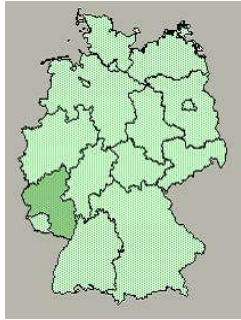




Pirmasens, Kreisfreie Stadt

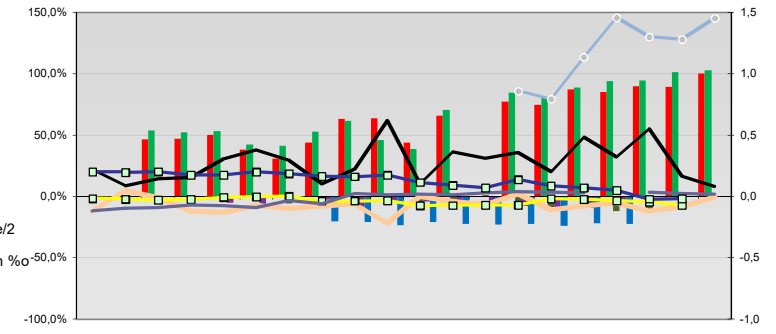


Entwicklungen

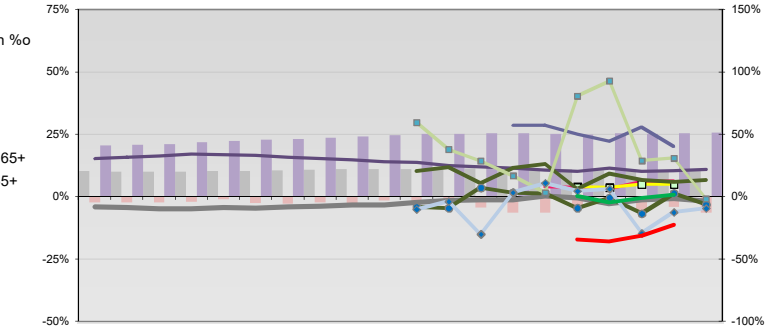
- Anteil SoziversBeschäftigte / Bev [20-30]
- Arbeitslosigkeit w in %
- Arbeitslosigkeit m in %
- Selbständige in %
- Geburten mit Alter [25-35]
- verf. Einkommen in T€ pro Einw.
- Teilzeitquote SoziversBeschäftigte/2
- geringfügiger Nebenjob
- Ausländeranteil in %
- Arbeitslosigkeit [15-25] in %
- Sterblichkeit der Männer [65-75] in %
- BIP in T€ pro Einwohner
- nur geringfügig Beschäftigt

	1996	1997	1998	1999	2000	2001	2002	2003	2004	2005	2006	2007	2008	2009	2010	2011	2012	2013	2014	2015
■ Anteil SoziversBeschäftigte / Bev [20-30]	75	73	73	71	73	71	68	67	64	65	67	69	70	70	71	75	74	79	79	
■ Arbeitslosigkeit w in %	19	18	16	14	13	16	18	21	17	17			14	13	13	13	13	13	12	
■ Arbeitslosigkeit m in %	18	17	16	15	16	19	20	20	17	17			16	14	13	13	14	14	13	
■ Selbständige in %	10	10	10	10	10	10	10	10	11	11	11	11	11	10	10	10	9	9		
■ Geburten mit Alter [25-35]	7	9	8	7	7	8	7	8	8	7	8	8	8	9	8	8	8	8	9	
■ verf. Einkommen in T€ pro Einw.	14	14	15	15	16	16	17	16	16	17	17	17	18	18	19	19	20	20	20	
■ Teilzeitquote SoziversBeschäftigte/2	6	6	6	6	7	7	7	7	8	8	9	9	10	10	10	10	13	13	14	
■ geringfügiger Nebenjob								3	5	5	6	6	6	6	6	7	7			
■ Ausländeranteil in %	10	10	9	9	9	9	9	10	10	10	10	10	10	10	10	10	6	6	7	8
■ Arbeitslosigkeit [15-25] in %															15	12	13	15	14	13
■ Sterblichkeit der Männer [65-75] in %	41	35	36	35	39	39	36	30	31	39	26	32	30	32	28	34	30	36	26	25
■ BIP in T€ pro Einwohner	27	27	28	28	29	30	30	30	31	32	31	32	33	33	33	34	34	34	35	
■ nur geringfügig Beschäftigt					14	14	15	15	17	17	18	17	17	17	16	16	16			

Regionalvergleich: Abweichungen vom Wert Deutschlands insgesamt

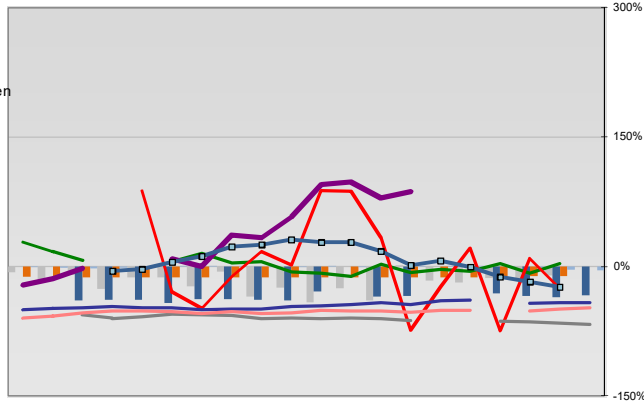


Bildung und Soziales



Regionalvergleich der Wirtschaftskraft

- Einnahmen/Ausgaben-Quote
- Übernachtungen pro Gästeankunft
- Wohngebäudeanteil mit 1-2 Wohnungen
- Kfz pro Einwohner
- ProKopf Steueraufkommen
- Schulden / netto Steueraufkommen
- Insolvenzforderungen in % des BIPs
- Gästeankünfte pro Einwohner
- Akademikeranteil der SoziversBesch.
- Akademikerinnenanteil
- Anteil Auslandsumsatz



- RVG: Sterblichkeitsdifferenz (m-w)-[65-75]
- RVG: Wahlbeteiligung Bund & Europa
- RVG: Arbeitslosigkeit der Ausländer
- RVG: Eheschließungen
- RVG: rel Anteil der Geburten ab Alter 35
- RVG: Bevölkerungsanteil ab 65 Jahre
- RVG: rel Anteil der Geburten bis Alter 25
- RVG: Anteil nicht ehelicher Geburten
- RVG: ProKopf Energieverbrauch der Produktion/3
- Wanderungssaldo in %
- RVG: Bevölkerungsdichte
- RVG: Ausländeranteil

Demographie, Energie und Wahlen

