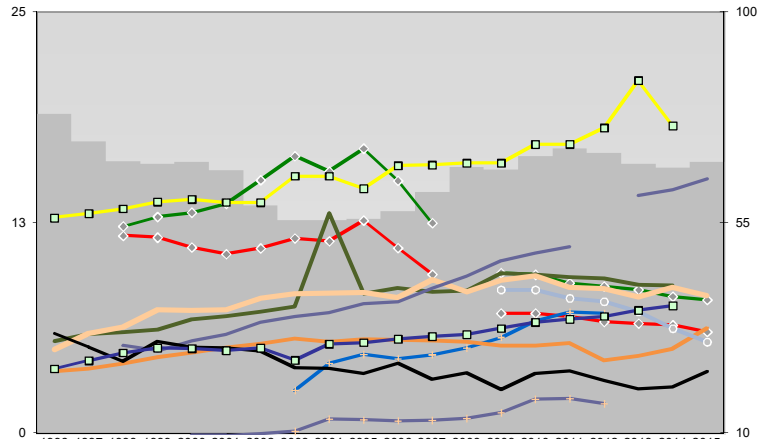
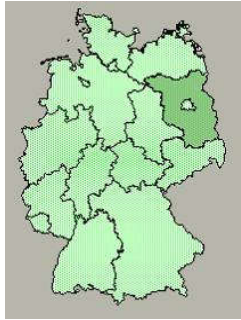




Potsdam, Kreisfreie Stadt



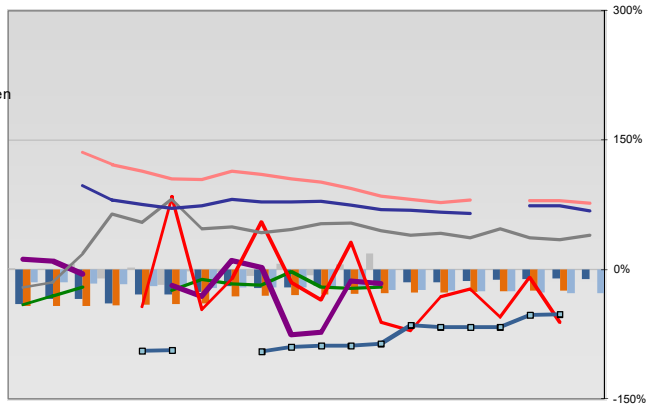
Entwicklungen

- Anteil SoziversBeschäftigte / Bev [20-30]
- Arbeitslosigkeit w in %
- Arbeitslosigkeit m in %
- Selbständige in %
- Geburten mit Alter [25-35]
- verf. Einkommen in T€ pro Einw.
- Teilzeitquote SoziVersBeschäftigte/2
- geringfügiger Nebenjob
- Ausländeranteil in %
- Arbeitslosigkeit [15-25] in %
- Sterblichkeit der Männer [65-75] in %
- BIP in T€ pro Einwohner
- nur geringfügig Beschäftigt

78	72	68	68	68	66	59	55	56	56	57	62	67	66	69	71	70	67	67	68
12	12	11	11	11	11	12	11	13	11	9	7	7	7	7	7	7	6	6	6
12	13	13	14	15	16	16	17	15	12	10	9	9	9	9	9	9	8	8	8
5	6	6	7	7	7	8	13	8	9	8	8	9	9	9	9	9	9	9	9
5	6	6	7	7	7	8	8	8	8	9	8	9	9	9	9	9	8	9	8
13	13	13	14	14	14	14	15	15	15	16	16	16	16	17	17	18	21	18	18
5	5	5	6	7	7	7	8	8	8	9	10	11	11	11	11	14	14	14	15
						3	4	5	4	5	5	6	7	7	7				
4	4	4	5	5	5	5	6	5	6	6	5	5	5	5	5	4	5	5	6
31	28	25	29	28	28	27	24	24	23	25	21	23	19	23	23	21	19	20	23
24	25	27	28	28	28	26	29	29	30	31	31	32	34	34	34	35	36	37	37
			9	9	10	10	13	13	13	13	13	13	14	17	17	16			

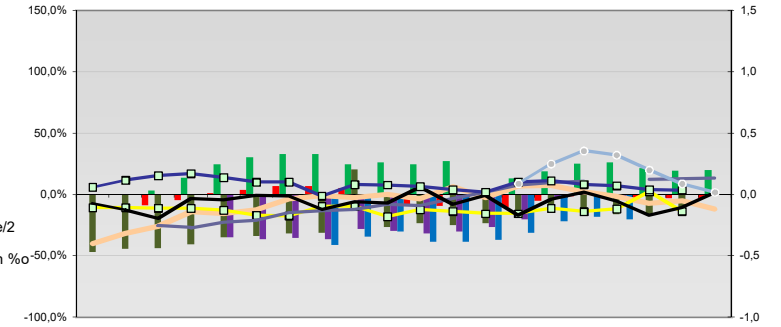
Regionalvergleich der Wirtschaftskraft

- Einnahmen/Ausgaben-Quote
- Übernachtungen pro Gästeankunft
- Wohngebäudeanteil mit 1-2 Wohnungen
- Kfz pro Einwohner
- ProKopf Steueraufkommen
- Schulden / netto Steueraufkommen
- Insolvenzforderungen in % des BIPs
- Gästeankünfte pro Einwohner
- Akademikeranteil der SoziVersBesch.
- Akademikerinnenanteil
- Anteil Auslandsumsatz



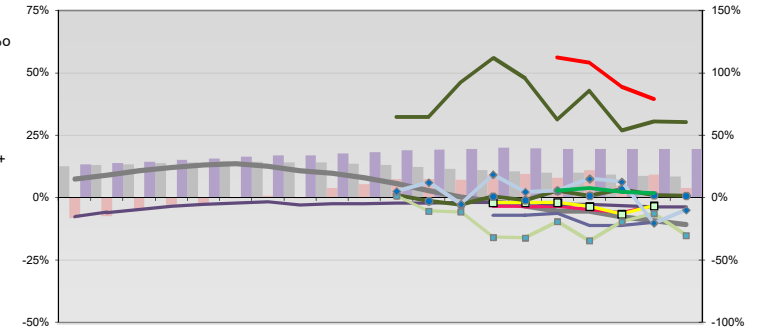
- RVG: Sterblichkeitsdifferenz (m-w)-[65-75]
- RVG: Wahlbeteiligung Bund & Europa
- RVG: Arbeitslosigkeit der Ausländer
- RVG: Eheschließungen
- RVG: rel Anteil der Geburten ab Alter 35
- RVG: Bevölkerungsanteil ab 65 Jahre
- RVG: rel Anteil der Geburten bis Alter 25
- RVG: Anteil nicht ehelicher Geburten
- RVG: ProKopf Energieverbrauch der Produktion/3
- RVG: Wanderungssaldo in %
- RVG: Bevölkerungsdichte
- RVG: Ausländeranteil

Regionalvergleich: Abweichungen vom Wert Deutschlands insgesamt



Bildung und Soziales

- Bevölkerungsanteil [15-25]
- Bevölkerungsüberhang [15-25] w in %
- Bevölkerungsanteil [65 - oo]
- RVG: Bevölkerungsanteil [15-25]
- RVG: Grundsicherung 65+ w
- RVG: Bevölkerungsanteil [65-oo]
- RVG: Grundsicherungsquote (GS) 65+
- RVG: GS wg. Erwerbsminderung 65+
- RVG: Abgänger mit Abitur
- RVG: Abituranteil m
- RVG: Ohne Abschluss
- RVG: Ohne Abschluss m
- RVG: Betreuungsquote [0-3]
- RVG: Betreuungsquote [3-6]



Demographie, Energie und Wahlen

