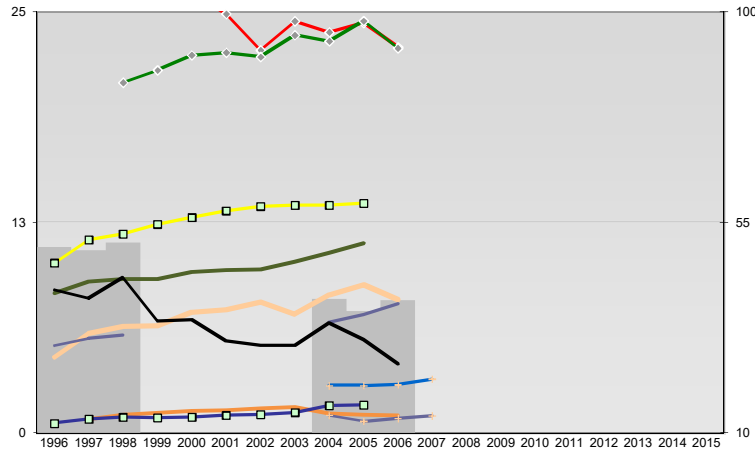




Quedlinburg, Kreis



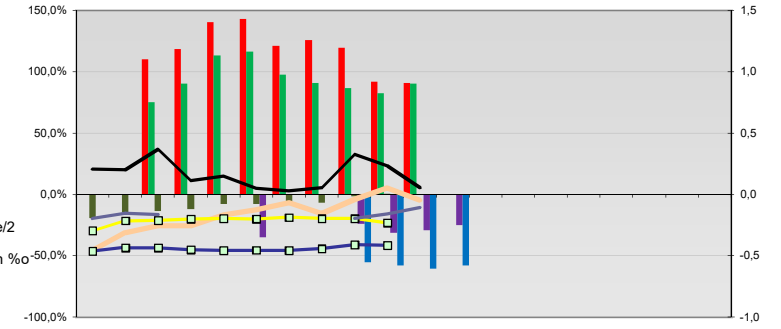
Entwicklungen

Anteil SoziversBeschäftigte / Bev [20-30]	50	49	51	27	27	26	25	23	24	24	24	23
Arbeitslosigkeit w in %				21	22	22	23	22	24	23	24	23
Arbeitslosigkeit m in %	8	9	9	9	10	10	10	10	11	11		
Selbständige in %	4	6	6	6	7	7	8	7	8	9	8	
Geburten mit Alter [25-35]	10	11	12	12	13	13	13	14	14	14		
verf. Einkommen in T€ pro Einw.	5	6	6					7	7	8		
Teilzeitquote SoziVersBeschäftigte/2								3	3	3	3	
geringfügiger Nebenjob								1	1	1	1	
Ausländeranteil in %								1	1	1	1	
Arbeitslosigkeit [15-25] in %	41	39	43	34	34	30	29	29	34	30	25	
Sterblichkeit der Männer [65-75] in ‰	12	13	13	13	13	14	14	14	16	16		
BIP in T€ pro Einwohner								10	14	12	13	14
nur geringfügig Beschäftigt												

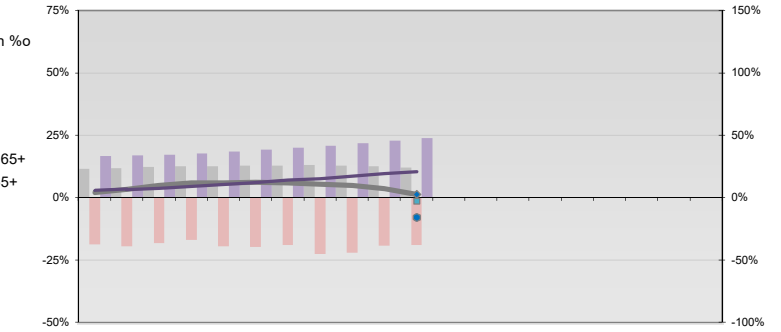
- Arbeitslosigkeit w in %
- Arbeitslosigkeit m in %
- Selbständige in %
- nur geringfügig Beschäftigt
- geringfügiger Nebenjob
- Geburten mit Alter [25-35]
- verf. Einkommen in T€ pro Einw.
- Teilzeitquote SoziVersBeschäftigte/2
- Sterblichkeit der Männer [65-75] in ‰
- BIP in T€ pro Einwohner
- Arbeitslosigkeit [15-25] in %

- Bevölkerungsanteil [15-25]
- Bevölkerungsüberhang [15-25] w in ‰
- Bevölkerungsanteil [65 - ∞)
- RVG: Bevölkerungsanteil [15-25]
- RVG: Grundsicherung 65+ w
- RVG: Bevölkerungsanteil [65-∞)
- RVG: Grundsicherungsquote (GS) 65+
- RVG: GS wg. Erwerbsminderung 65+
- RVG: Abgänger mit Abitur
- RVG: Abituranteil m
- RVG: Ohne Abschluss
- RVG: Ohne Abschluss m
- RVG: Betreuungsquote [0-3]
- RVG: Betreuungsquote [3-6]

Regionalvergleich: Abweichungen vom Wert Deutschlands insgesamt

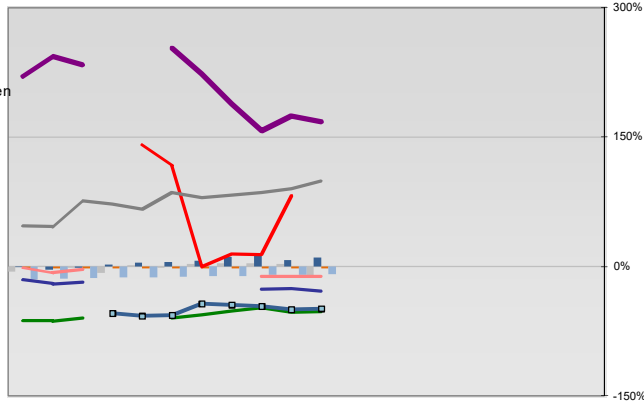


Bildung und Soziales



Regionalvergleich der Wirtschaftskraft

- Einnahmen/Ausgaben-Quote
- Übernachtungen pro Gästeankunft
- Wohngebäudeanteil mit 1-2 Wohnungen
- Kfz pro Einwohner
- ProKopf Steueraufkommen
- Schulden / netto Steueraufkommen
- Insolvenzforderungen in % des BIPs
- Gästeankünfte pro Einwohner
- Akademikeranteil der SoziVersBesch.
- Akademikerinnenanteil
- Anteil Auslandsumsatz



- RVG: Sterblichkeitsdifferenz (m-w)-[65-75]
- RVG: Wahlbeteiligung Bund & Europa
- RVG: Arbeitslosigkeit der Ausländer
- RVG: Eheschließungen
- RVG: rel Anteil der Geburten ab Alter 35
- RVG: Bevölkerungsanteil ab 65 Jahre
- RVG: rel Anteil der Geburten bis Alter 25
- RVG: Anteil nicht ehelicher Geburten
- RVG: ProKopf Energieverbrauch der Produktion/3
- Wanderungssaldo in ‰
- RVG: Bevölkerungsdichte
- RVG: Ausländeranteil

Demographie, Energie und Wahlen

