



Regen, Landkreis

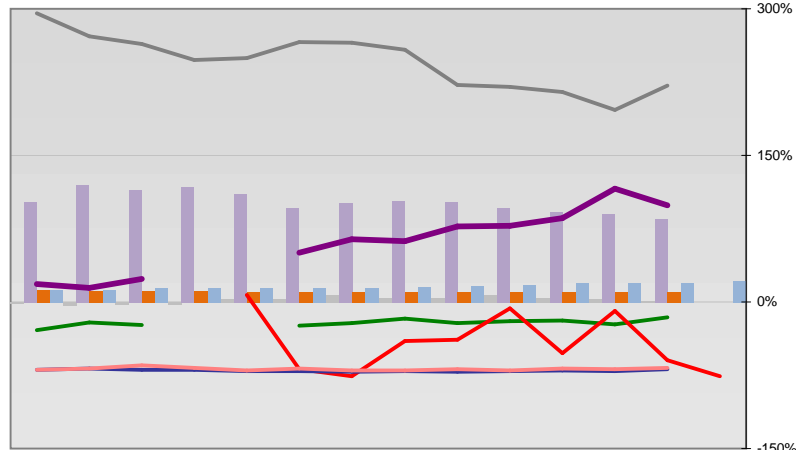


Entwicklungen

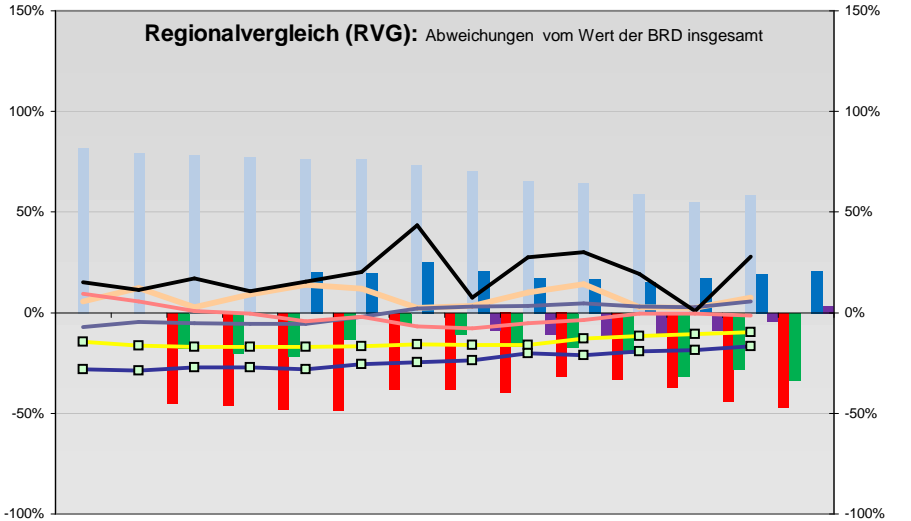
—■— Selbständige in %	18,7	18,8	18,8	18,4	18,2	18,5	18,3	18,5	17,9	18,5	17,8	17,6	18,0	
—◆— Arbeitslosigkeit w in %			7,1	6,6	5,7	5,3	6,4	6,7	6,6	8,7	8,1	6,6	5,0	4,2
—◇— Arbeitslosigkeit m in %			9,8	9,0	8,3	9,1	10,8	11,1	10,4	11,1	9,6	6,7	6,2	5,6
—■— Geburten mit Alter [25-35]	8,7	9,7	8,7	9,3	9,8	9,3	8,5	8,6	9,3	9,5	8,5	8,8	9,2	
—■— verf. Einkommen in T€ pro Einw.	12,2	12,2	12,4	12,8	13,2	13,7	14,0	14,1	14,1	15,4	16,0	16,5	17,1	
—■— Teilzeitquote SoziVersBeschäftigte	12,0	12,6	13,2	12,6	13,3	14,5	15,7	16,4	16,8	17,4	17,7	18,2	19,3	
—■— geringfügiger Nebenjob							3,9	5,6	5,9	6,4	6,9	7,6	8,5	
—■— Sterblichkeit der Männer [65-75] in %	38,6	36,1	36,9	33,7	34,2	34,1	39,9	29,4	32,2	31,7	28,0	23,5	29,4	
—■— BIP in T€ pro Einwohner	16,1	16,3	17,1	17,5	17,7	18,7	19,3	19,7	21,4	21,4	22,8	24,0	25,3	
—■— nur geringfügig Beschäftigt				17,5	17,8	18,9	19,6	21,2	21,1	21,2	21,3	21,2	21,8	
—■— Anteil SoziversBeschäftigte [20-30]	49,1	47,0	47,0	49,5	50,3	53,0	49,5	46,8	46,2	44,7	46,4	47,8	48,7	

Regionalvergleich der Wirtschaftskraft

- Einnahmen/Ausgaben-Quote
- Übernachtungen pro Gästeankunft
- Wohngebäudeanteil mit 1-2 Wohnungen
- Kfz pro Einwohner
- ProKopf Steueraufkommen
- Schulden / netto Steueraufkommen
- Insolvenzforderungen in % des BIPs
- Gästeankünfte pro Einwohner
- höhere Bildungsabschlüsse (m)
- höhere Bildungsabschlüsse (w)
- Anteil Auslandsumsatz



	BRD insgesamt								
	D	C	B	B+	A	A+	AA	AA+	AAA
	angemessen		überdurchschnittlich			nachhaltig überdurchschnittlich			



- RVG: Sterblichkeitsdifferenz (m-w)-[65-75]
- RVG: rel. Arbeitslosigkeit des Alters [20-25]
- RVG: rel Anteil der Geburten ab Alter 35
- RVG: rel Anteil der Geburten bis Alter 25
- RVG: Anteil Gewerbeenergie aus Kohle, Öl, Gas
- RVG: Bevölkerungsdichte
- RVG: Wahlbeteiligung Bund & Europa
- RVG: Eheschließungen
- RVG: Bevölkerungsanteil ab 65 Jahre
- RVG: Anteil nicht ehelicher Geburten
- RVG: Wanderungssaldo in %0
- RVG: Ausländeranteil

