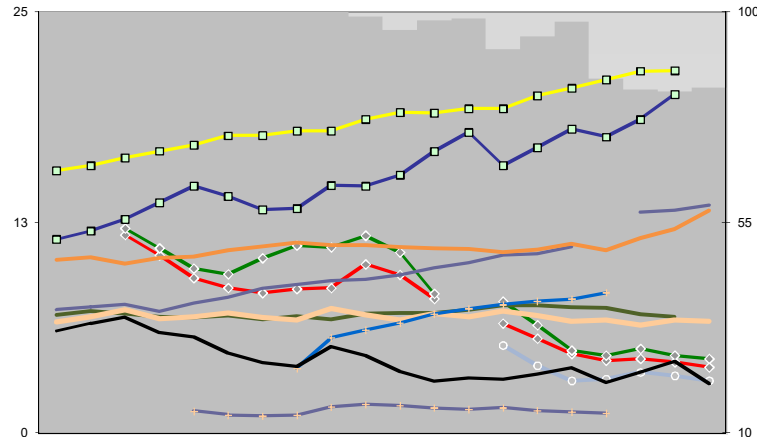
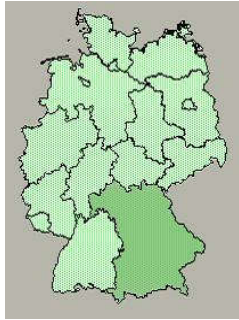




Regensburg, Kreisfreie Stadt

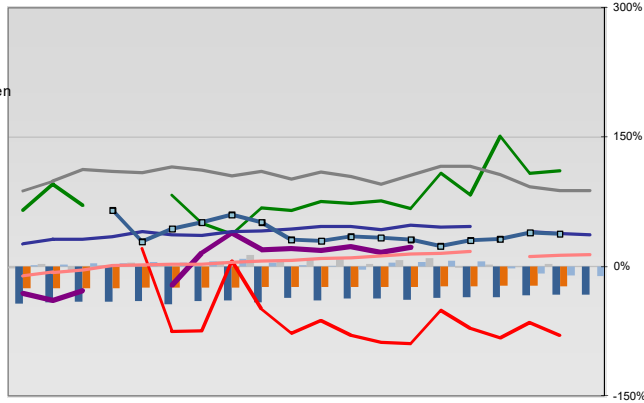


Entwicklungen

Anteil SoziversBeschäftigte / Bev [20-30]	108	106	109	112	115	112	110	106	104	99	96	98	99	92	95	98	86	83	84
Arbeitslosigkeit w in %	12	11	9	9	8	9	9	10	9	8	7	6	5	4	4	4	4	4	4
Arbeitslosigkeit m in %	12	11	10	9	10	11	11	12	11	8	8	6	5	5	5	5	4	4	4
Selbständige in %	7	7	7	7	7	7	7	7	7	7	7	7	7	7	7	7	7	7	7
Geburten mit Alter [25-35]	7	7	7	7	7	7	7	7	7	7	7	7	7	7	7	7	6	7	7
verf. Einkommen in T€ pro Einw.	16	16	16	17	17	18	18	18	18	19	19	19	19	20	20	21	21	22	22
Teilzeitquote SoziVersBeschäftigte/2	7	7	8	7	8	8	9	9	9	10	10	11	11	11	11	11	13	13	14
geringfügiger Nebenjob						4	6	6	7	7	7	8	8	8	8	8			
Ausländeranteil in %	10	10	10	10	10	11	11	11	11	11	11	11	11	11	11	11	12	12	13
Arbeitslosigkeit [15-25] in %														5	4	3	3	4	3
Sterblichkeit der Männer [65-75] in ‰	32	33	35	31	30	27	25	24	28	27	23	21	22	21	23	24	21	23	25
BIP in T€ pro Einwohner	51	53	56	59	63	61	58	58	63	63	65	70	74	67	71	75	73	77	82
nur geringfügig Beschäftigt						15	14	14	14	16	16	16	15	15	15	14	14		

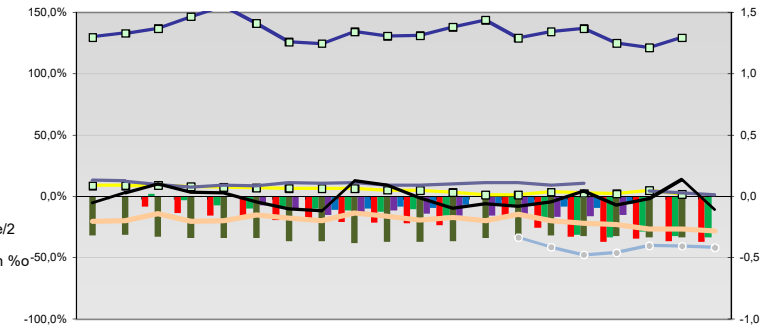
Regionalvergleich der Wirtschaftskraft

Einnahmen/Ausgaben-Quote																				
Übernachtungen pro Gästeankunft																				
Wohngebäudeanteil mit 1-2 Wohnungen																				
Kfz pro Einwohner																				
ProKopf Steueraufkommen																				
Schulden / netto Steueraufkommen																				
Insolvenzforderungen in % des BIPs																				
Gästeankünfte pro Einwohner																				
Akademikeranteil der SoziVersBesch.																				
Akademikerinnenanteil																				
Anteil Auslandsumsatz																				



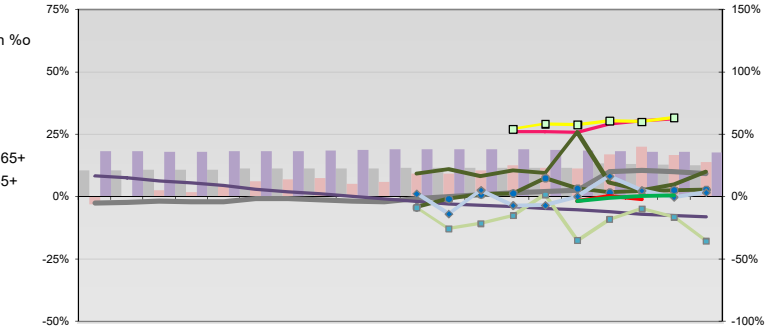
Regionalvergleich: Abweichungen vom Wert Deutschlands insgesamt

Arbeitslosigkeit w in %																				
Arbeitslosigkeit m in %																				
Selbständige in %																				
nur geringfügig Beschäftigt																				
geringfügiger Nebenjob																				
Geburten mit Alter [25-35]																				
verf. Einkommen in T€ pro Einw.																				
Teilzeitquote SoziVersBeschäftigte/2																				
Sterblichkeit der Männer [65-75] in ‰																				
BIP in T€ pro Einwohner																				
Arbeitslosigkeit [15-25] in %																				
Bevölkerungsanteil [15-25]																				
Bevölkerungsüberhang [15-25] w in %																				
Bevölkerungsanteil [65 - oo]																				
RVG: Bevölkerungsanteil [15-25]																				
RVG: Grundsicherung 65+ w																				
RVG: Bevölkerungsanteil [65-oo]																				
RVG: GS wg. Erwerbsminderung 65+																				
RVG: Abgänger mit Abitur																				
RVG: Abituranteil m																				
RVG: Ohne Abschluss																				
RVG: Ohne Abschluss m																				
RVG: Betreuungsquote [0-3]																				
RVG: Betreuungsquote [3-6]																				



Bildung und Soziales

Bevölkerungsanteil [15-25]																				
Bevölkerungsüberhang [15-25] w in %																				
Bevölkerungsanteil [65 - oo]																				
RVG: Bevölkerungsanteil [15-25]																				
RVG: Grundsicherung 65+ w																				
RVG: Bevölkerungsanteil [65-oo]																				
RVG: GS wg. Erwerbsminderung 65+																				
RVG: Abgänger mit Abitur																				
RVG: Abituranteil m																				
RVG: Ohne Abschluss																				
RVG: Ohne Abschluss m																				
RVG: Betreuungsquote [0-3]																				
RVG: Betreuungsquote [3-6]																				



Demographie, Energie und Wahlen

RVG: Sterblichkeitsdifferenz (m-w)-[65-75]																				
RVG: Wahlbeteiligung Bund & Europa																				
RVG: Arbeitslosigkeit der Ausländer																				
RVG: Eheschließungen																				
RVG: rel Anteil der Geburten ab Alter 35																				
RVG: Bevölkerungsanteil ab 65 Jahre																				
RVG: rel Anteil der Geburten bis Alter 25																				
RVG: Anteil nicht ehelicher Geburten																				
RVG: ProKopf Energieverbrauch der Produktion/3																				
Wanderungssaldo in ‰																				
RVG: Bevölkerungsdichte																				
RVG: Ausländeranteil																				

