



Rhein-Lahn-Kreis

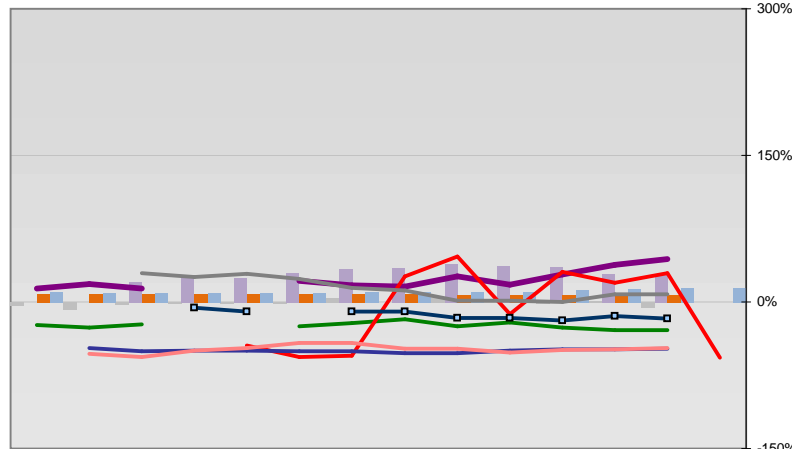


Entwicklungen

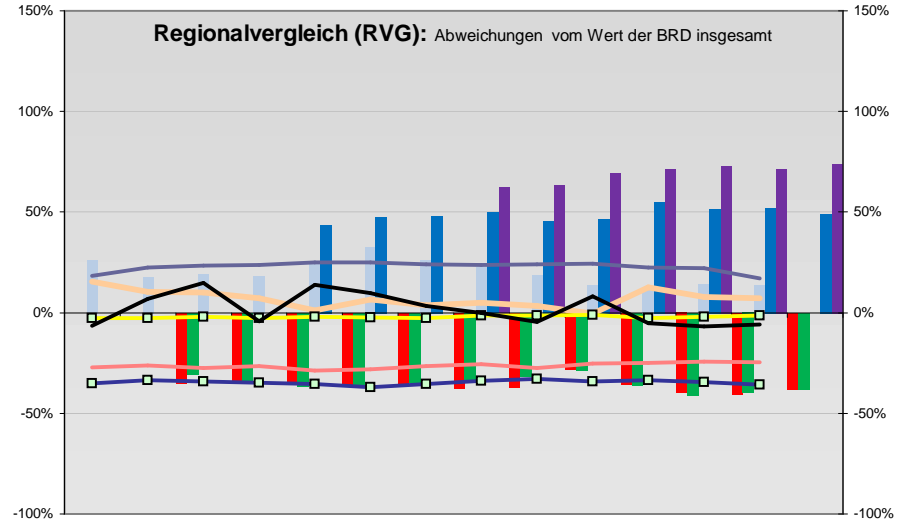
| | | | | | | | | | | | | | | |
|---|------|------|------|------|------|------|------|------|------|------|------|------|------|-----|
| —■— Selbständige in % | 13,0 | 12,4 | 12,6 | 12,2 | 12,9 | 13,9 | 13,3 | 13,4 | 12,9 | 12,8 | 12,6 | 13,0 | 12,9 | |
| —◆— Arbeitslosigkeit w in % | | | 8,4 | 8,0 | 7,2 | 6,6 | 6,7 | 6,8 | 6,8 | 9,1 | 7,7 | 6,3 | 5,3 | 4,9 |
| —◆— Arbeitslosigkeit m in % | | | 8,3 | 7,6 | 6,7 | 6,8 | 7,4 | 8,3 | 8,6 | 9,6 | 7,7 | 5,8 | 5,2 | 5,2 |
| —■— Geburten mit Alter [25-35] | 9,5 | 9,5 | 9,3 | 9,1 | 8,7 | 8,9 | 8,6 | 8,7 | 8,8 | 8,3 | 9,3 | 9,2 | 9,2 | |
| —■— verf. Einkommen in T€ pro Einw. | 13,9 | 14,2 | 14,6 | 15,1 | 15,6 | 16,1 | 16,1 | 16,6 | 16,6 | 17,5 | 17,6 | 18,0 | 18,7 | |
| —■— Teilzeitquote SoziVersBeschäftigte | 15,3 | 16,2 | 17,2 | 16,5 | 17,6 | 18,5 | 19,1 | 19,7 | 20,1 | 20,7 | 21,1 | 21,7 | 21,3 | |
| —■— geringfügiger Nebenjob | | | | | | | 7,0 | 10,2 | 11,3 | 12,3 | 13,1 | 13,7 | 14,3 | |
| —■— Sterblichkeit der Männer [65-75] in ‰ | 31,4 | 34,5 | 36,2 | 29,1 | 33,7 | 31,1 | 28,8 | 27,2 | 24,1 | 26,3 | 22,2 | 21,7 | 21,7 | |
| —■— BIP in T€ pro Einwohner | 14,5 | 15,2 | 15,5 | 15,6 | 15,9 | 15,8 | 16,5 | 17,0 | 18,0 | 17,9 | 18,7 | 19,3 | 19,6 | |
| —■— nur geringfügig Beschäftigt | | | | 20,9 | 21,9 | 22,4 | 24,3 | 26,4 | 26,6 | 28,5 | 27,5 | 27,0 | 26,8 | |
| —■— Anteil SoziVersBeschäftigte [20-30] | 32,7 | 32,9 | 33,8 | 36,5 | 37,4 | 38,9 | 39,0 | 37,8 | 35,4 | 34,8 | 35,0 | 36,3 | 37,3 | |

Regionalvergleich der Wirtschaftskraft

- Einnahmen/Ausgaben-Quote
- Übernachtungen pro Gästeankunft
- Wohngebäudeanteil mit 1-2 Wohnungen
- Kfz pro Einwohner
- ProKopf Steueraufkommen
- Schulden / netto Steueraufkommen
- Insolvenzforderungen in % des BIPs
- Gästeankünfte pro Einwohner
- höhere Bildungsabschlüsse (m)
- höhere Bildungsabschlüsse (w)
- Anteil Auslandsumsatz



| | | | | | | | | | |
|--|---------------|---|----------------------|----|---|---------------------------------|----|-----|-----|
| | BRD insgesamt | | | | | | | | |
| | D | C | B | B+ | A | A+ | AA | AA+ | AAA |
| | angemessen | | überdurchschnittlich | | | nachhaltig überdurchschnittlich | | | |



- RVG: Sterblichkeitsdifferenz (m-w)-[65-75]
- RVG: rel. Arbeitslosigkeit des Alters [20-25]
- RVG: rel Anteil der Geburten ab Alter 35
- RVG: rel Anteil der Geburten bis Alter 25
- RVG: Anteil Gewerbeenergie aus Kohle, Öl, Gas
- RVG: Bevölkerungsdichte
- RVG: Wahlbeteiligung Bund & Europa
- RVG: Eheschließungen
- RVG: Bevölkerungsanteil ab 65 Jahre
- RVG: Anteil nicht ehelicher Geburten
- RVG: Wanderungssaldo in ‰
- RVG: Ausländeranteil

