



Rosenheim, Kreisfreie Stadt

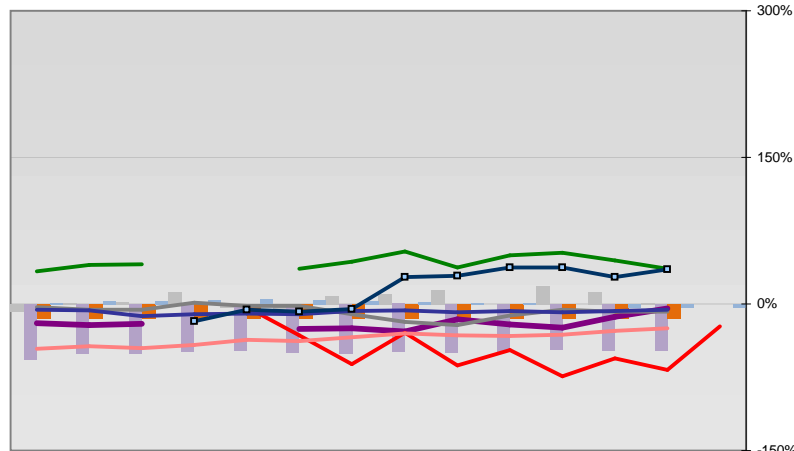


Entwicklungen

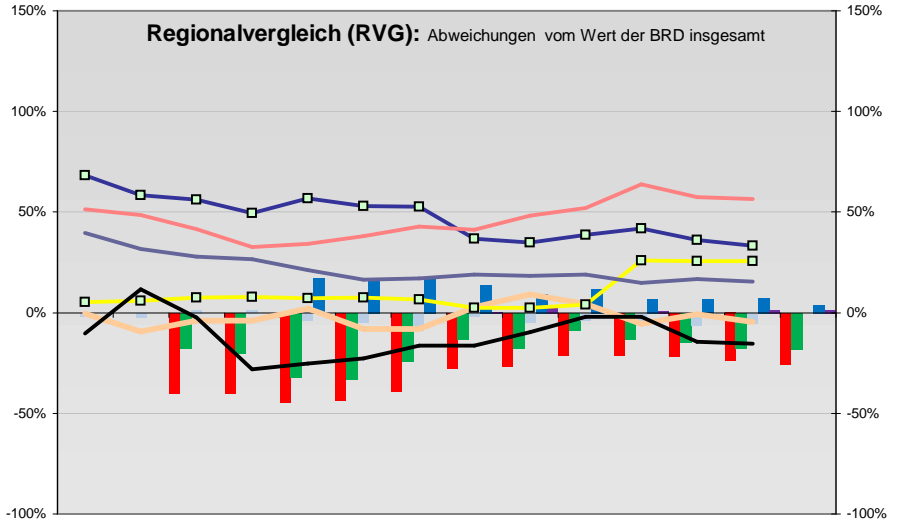
—■— Selbständige in %	10,2	10,3	10,7	10,5	10,0	10,0	9,7	10,7	10,4	10,8	10,6	10,7	10,7	
—◆— Arbeitslosigkeit w in %			7,7	7,3	6,1	5,8	6,3	7,9	8,0	10,1	9,5	8,2	6,8	5,9
—◇— Arbeitslosigkeit m in %			9,8	9,0	7,2	7,0	8,6	10,8	10,3	12,2	10,4	8,4	7,1	6,9
—■— Geburten mit Alter [25-35]	8,2	7,8	8,1	8,1	8,8	7,7	7,6	8,6	9,3	8,7	7,8	8,5	8,2	
—■— verf. Einkommen in T€ pro Einw.	15,0	15,4	16,1	16,7	17,0	17,7	17,6	17,2	17,2	18,4	22,8	23,1	23,8	
—■— Teilzeitquote SoziVersBeschäftigte	18,0	17,5	17,8	16,9	17,1	17,2	18,0	18,9	19,2	19,8	19,7	20,7	21,0	
—■— geringfügiger Nebenjob								4,3	6,4	6,7	7,2	7,6	8,1	8,4
—■— Sterblichkeit der Männer [65-75] in ‰	30,1	36,1	30,7	21,9	22,1	21,8	23,3	22,8	22,8	23,9	23,0	19,9	19,5	
—■— BIP in T€ pro Einwohner	37,6	36,1	36,7	35,9	38,6	38,5	39,1	35,2	36,2	37,7	40,0	40,1	40,6	
—■— nur geringfügig Beschäftigt					17,1	17,2	17,6	18,5	19,7	20,3	19,7	19,4	19,0	18,7
—■— Anteil SoziversBeschäftigte [20-30]	67,9	66,2	66,0	65,9	70,5	74,6	75,9	71,6	72,2	70,6	76,3	75,5	77,4	

Regionalvergleich der Wirtschaftskraft

- Einnahmen/Ausgaben-Quote
- Übernachtungen pro Gästeankunft
- Wohngebäudeanteil mit 1-2 Wohnungen
- Kfz pro Einwohner
- ProKopf Steueraufkommen
- Schulden / netto Steueraufkommen
- Insolvenzforderungen in % des BIPs
- Gästeankünfte pro Einwohner
- höhere Bildungsabschlüsse (m)
- höhere Bildungsabschlüsse (w)
- Anteil Auslandsumsatz



	BRD insgesamt									
	D	C	B	B+	A	A+	AA	AA+	AAA	
	angemessen		überdurchschnittlich			nachhaltig überdurchschnittlich				



- RVG: Sterblichkeitsdifferenz (m-w)-[65-75]
- RVG: rel. Arbeitslosigkeit des Alters [20-25]
- RVG: rel Anteil der Geburten ab Alter 35
- RVG: rel Anteil der Geburten bis Alter 25
- RVG: Anteil Gewerbeenergie aus Kohle, Öl, Gas
- RVG: Bevölkerungsdichte
- RVG: Wahlbeteiligung Bund & Europa
- RVG: Eheschließungen
- RVG: Bevölkerungsanteil ab 65 Jahre
- RVG: Anteil nicht ehelicher Geburten
- Wanderungssaldo in ‰
- RVG: Ausländeranteil

