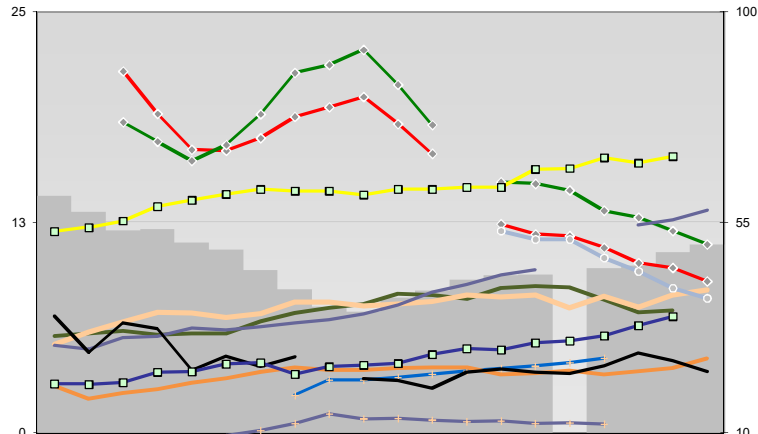
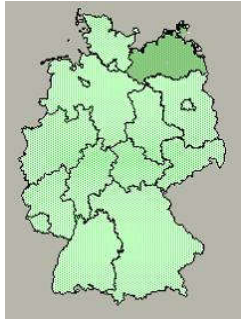




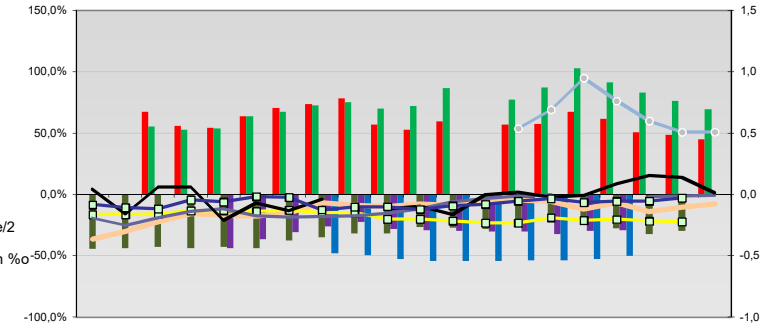
Rostock, Kreisfreie Stadt



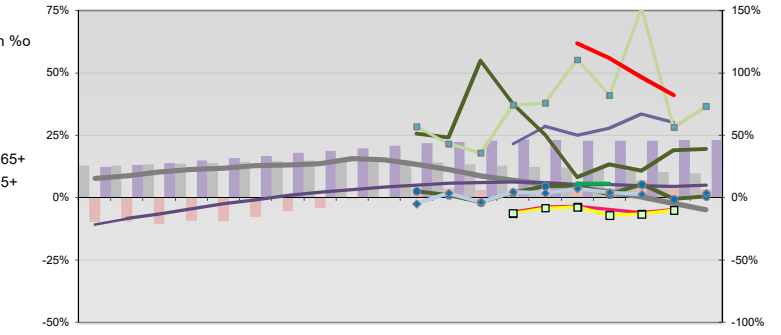
Entwicklungen

Anteil SoziversBeschäftigte / Bev [20-30]	61	57	53	54	51	49	45	41	37	36	39	40	43	44	44	45	46	49	50
Arbeitslosigkeit w in %			21	19	17	17	18	19	19	20	18	17		12	12	12	11	10	9
Arbeitslosigkeit m in %			18	17	16	17	19	21	22	23	21	18		15	15	14	13	13	11
Selbständige in %	6	6	6	6	6	6	7	7	7	8	8	8	8	8	9	9	9	8	7
Geburten mit Alter [25-35]	5	6	7	7	7	7	7	8	8	8	8	8	8	8	8	7	8	7	8
verf. Einkommen in T€ pro Einw.	12	12	13	13	14	14	14	14	14	14	14	14	15	15	16	16	16	16	16
Teilzeitquote SoziVersBeschäftigte/2	5	5	6	6	6	6	6	7	7	7	8	8	9	9	10		12	13	13
geringfügiger Nebenjob							2	3	3	3	3	3	4	4	4	4	4	4	4
Ausländeranteil in %	3	2	2	3	3	3	4	4	4	4	4	4	4	3	4	4	3	4	4
Arbeitslosigkeit [15-25] in %													12	12	12	10	10	9	8
Sterblichkeit der Männer [65-75] in %o	35	27	33	32	23	26	24	26		22	21	20	23	24	23	23	24	27	25
BIP in T€ pro Einwohner	20	20	21	23	23	25	25	23	24	25	25	27	28	28	29	30	31	33	35
nur geringfügig Beschäftigt					8	9	10	12	14	13	13	13	12	13	12	12	12	12	12

Regionalvergleich: Abweichungen vom Wert Deutschlands insgesamt

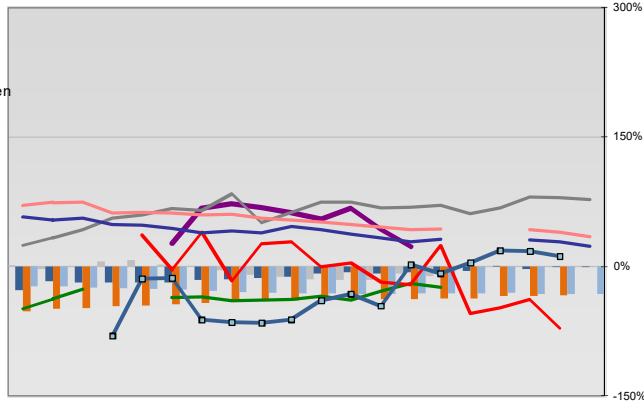


Bildung und Soziales



Regionalvergleich der Wirtschaftskraft

- Einnahmen/Ausgaben-Quote
- Übernachtungen pro Gästeankunft
- Wohngebäudeanteil mit 1-2 Wohnungen
- Kfz pro Einwohner
- ProKopf Steueraufkommen
- Schulden / netto Steueraufkommen
- Insolvenzforderungen in % des BIPs
- Gästeankünfte pro Einwohner
- Akademikeranteil der SoziVersBesch.
- Akademikerinnenanteil
- Anteil Auslandsumsatz



- RVG: Sterblichkeitsdifferenz (m-w)-[65-75]
- RVG: Wahlbeteiligung Bund & Europa
- RVG: Arbeitslosigkeit der Ausländer
- RVG: Eheschließungen
- RVG: rel Anteil der Geburten ab Alter 35
- RVG: Bevölkerungsanteil ab 65 Jahre
- RVG: rel Anteil der Geburten bis Alter 25
- RVG: Anteil nicht ehelicher Geburten
- RVG: ProKopf Energieverbrauch der Produktion/3
- Wanderungssaldo in %o
- RVG: Bevölkerungsdichte
- RVG: Ausländeranteil

Demographie, Energie und Wahlen

