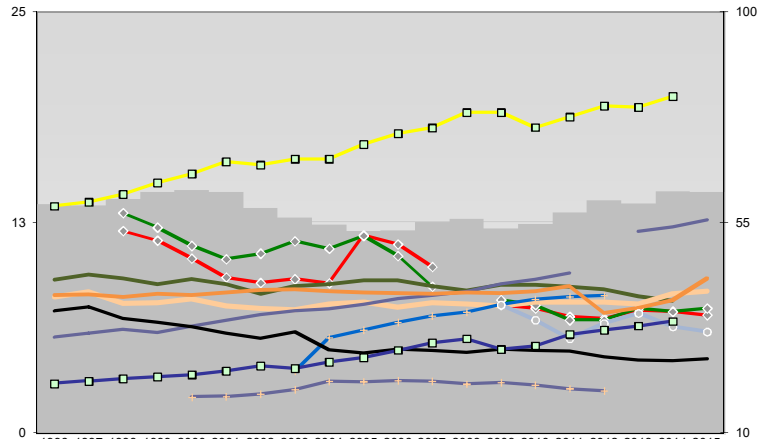
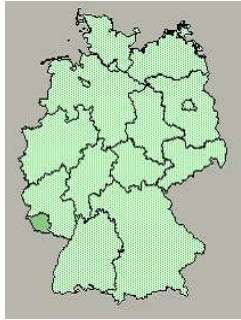




Saarland



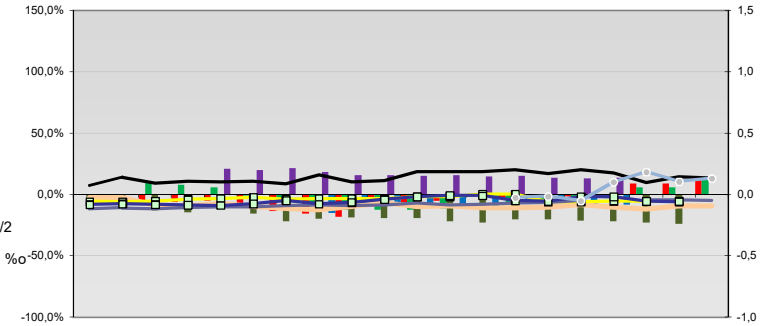
Entwicklungen

- Anteil SoziversBeschäftigte / Bev [20-30]
- ◆ Arbeitslosigkeit w in %
- ◆ Arbeitslosigkeit m in %
- Selbständige in %
- Geburten mit Alter [25-35]
- verf. Einkommen in T€ pro Einw.
- Teilzeitquote SoziVersBeschäftigte/2
- geringfügiger Nebenjob
- Ausländeranteil in %
- Arbeitslosigkeit [15-25] in %
- Sterblichkeit der Männer [65-75] in %
- BIP in T€ pro Einwohner
- nur geringfügig Beschäftigt

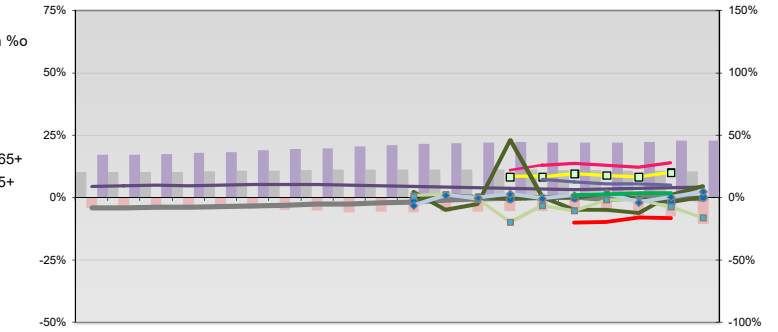
1996	59	59	60	61	62	61	58	56	55	53	53	55	56	54	55	57	60	59	62	62
	12	11	10	9	9	9	9	9	12	11	10	8	7	7	7	7	7	7	7	7
	13	12	11	10	11	11	11	12	11	9	8	8	8	7	7	7	7	7	7	7
	9	9	9	9	8	9	9	9	9	8	8	8	8	8	8	8	8	8	8	8
	8	8	8	8	8	7	7	8	8	7	8	8	8	8	8	8	8	8	8	8
	13	14	14	15	15	16	16	16	17	18	18	19	19	18	19	19	19	20	12	13
	6	6	6	6	6	7	7	7	8	8	8	8	9	9	9	9	12	12	13	
	8	8	8	8	8	8	8	9	8	8	8	8	8	8	8	8	9	7	7	8
	36	37	34	34	33	31	30	32	28	27	28	28	27	28	28	27	26	26	25	26
	21	21	22	22	22	23	24	24	25	26	28	29	30	28	29	31	32	33	34	
	18	18	18	18	19	21	21	21	21	21	20	21	20	21	20	19	19			

- Arbeitslosigkeit w in %
- Arbeitslosigkeit m in %
- Selbständige in %
- nur geringfügig Beschäftigt
- geringfügiger Nebenjob
- Geburten mit Alter [25-35]
- verf. Einkommen in T€ pro Einw.
- Teilzeitquote SoziVersBeschäftigte/2
- Sterblichkeit der Männer [65-75] in %
- BIP in T€ pro Einwohner
- Arbeitslosigkeit [15-25] in %
- Bevölkerungsteil [15-25]
- Bevölkerungsteil [15-25] w in %
- Bevölkerungsteil [65 - oo]
- RVG: Bevölkerungsteil [15-25]
- RVG: Grundsicherung 65+ w
- RVG: Bevölkerungsteil [65-oo]
- RVG: GS wg. Erwerbsminderung 65+
- RVG: Abgänger mit Abitur
- RVG: Abituranteil m
- RVG: Ohne Abschluss
- RVG: Ohne Abschluss m
- RVG: Betreuungsquote [0-3]
- RVG: Betreuungsquote [3-6]

Regionalvergleich: Abweichungen vom Wert Deutschlands insgesamt

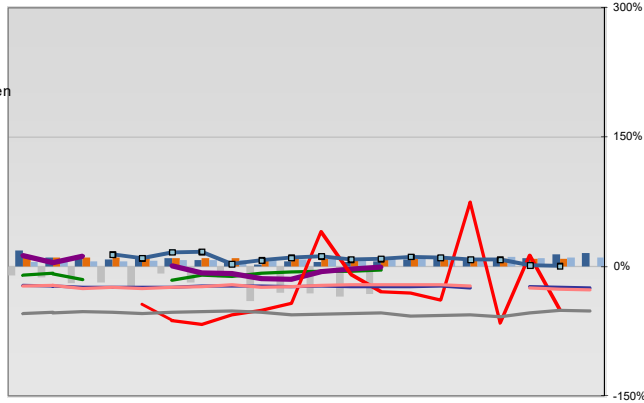


Bildung und Soziales



Regionalvergleich der Wirtschaftskraft

- Einnahmen/Ausgaben-Quote
- Übernachtungen pro Gästeankunft
- Wohngebäudeanteil mit 1-2 Wohnungen
- Kfz pro Einwohner
- ProKopf Steueraufkommen
- Schulden / netto Steueraufkommen
- Insolvenzforderungen in % des BIPs
- Gästeankünfte pro Einwohner
- Akademikeranteil der SoziVersBesch.
- Akademikerinnenanteil
- Anteil Auslandsumsatz



- RVG: Sterblichkeitsdifferenz (m-w)-[65-75]
- RVG: Wahlbeteiligung Bund & Europa
- RVG: Arbeitslosigkeit der Ausländer
- RVG: Eheschließungen
- RVG: rel Anteil der Geburten ab Alter 35
- RVG: Bevölkerungsanteil ab 65 Jahre
- RVG: rel Anteil der Geburten bis Alter 25
- RVG: Anteil nicht ehelicher Geburten
- RVG: ProKopf Energieverbrauch der Produktion/3
- Wanderungssaldo in %
- RVG: Bevölkerungsdichte
- RVG: Ausländeranteil

Demographie, Energie und Wahlen

