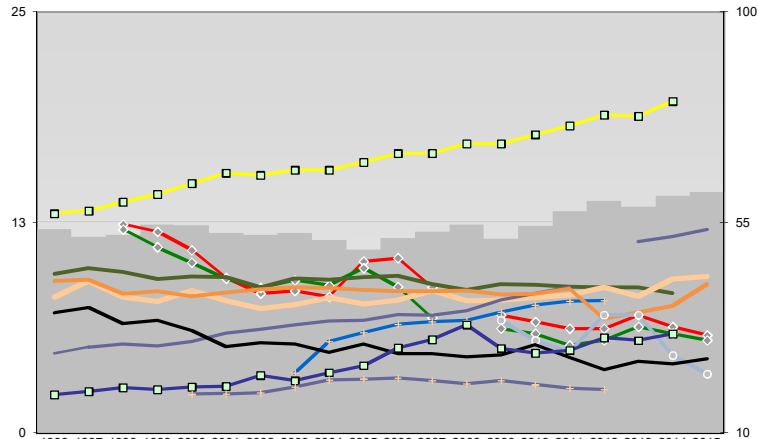
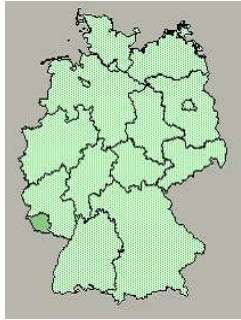




## Saarlouis, Landkreis

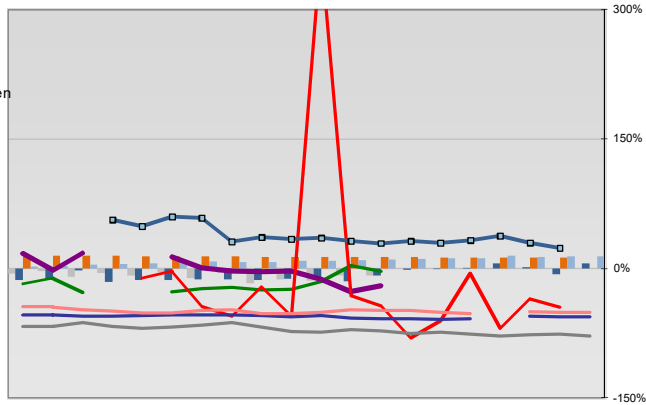


### Entwicklungen

Anteil SoziversBeschäftigte / Bev [20-30]	54	52	52	55	54	53	52	53	51	49	52	53	55	51	54	57	60	58	61	61	
Arbeitslosigkeit w in %	12	12	11	9	8	8	8	8	10	10	9	7	7	6	6	7	6	7	6	6	
Arbeitslosigkeit m in %	12	11	10	9	9	9	9	9	10	9	7	6	6	5	6	6	6	6	6	6	
Selbständige in %	9	10	10	9	9	9	9	9	9	9	9	8	9	9	9	9	9	9	9	8	
Geburten mit Alter [25-35]	8	9	8	8	8	8	7	8	8	8	8	8	8	8	8	8	8	9	8	9	
verf. Einkommen in T€ pro Einw.	13	13	14	14	15	15	15	16	16	16	17	17	17	17	18	18	19	19	20	20	
Teilzeitquote SoziversBeschäftigte/2	5	5	5	5	5	6	6	6	7	7	7	7	7	8	8	9	9	9	11	12	
geringfügiger Nebenjob							4	5	6	6	7	7	7	7	8	8	8				
Ausländeranteil in %	9	9	8	8	8	8	9	9	9	8	8	8	8	8	8	9	7	7	8	9	
Arbeitslosigkeit [15-25] in %	36	37	33	34	32	28	29	29	27	29	27	27	26	27	29	26	24	25	25	26	
Sterblichkeit der Männer [65-75] in %	18	19	20	19	20	20	22	21	23	24	28	30	33	28	27	28	30	30	31		
BIP in T€ pro Einwohner																					
nur geringfügig Beschäftigt																					

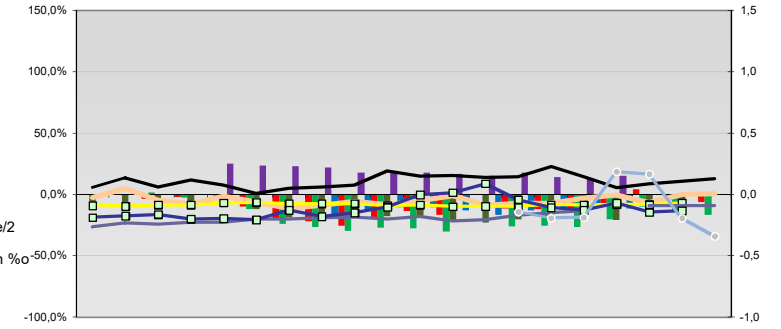
### Regionalvergleich der Wirtschaftskraft

Einnahmen/Ausgaben-Quote																					
Übernachtungen pro Gästeankunft																					
Wohngebäudeanteil mit 1-2 Wohnungen																					
Kfz pro Einwohner																					
ProKopf Steueraufkommen																					
Schulden / netto Steueraufkommen																					
Insolvenzforderungen in % des BIPs																					
Gästeankünfte pro Einwohner																					
Akademikeranteil der SoziversBesch.																					
Akademikerinnenanteil																					
Anteil Auslandsumsatz																					

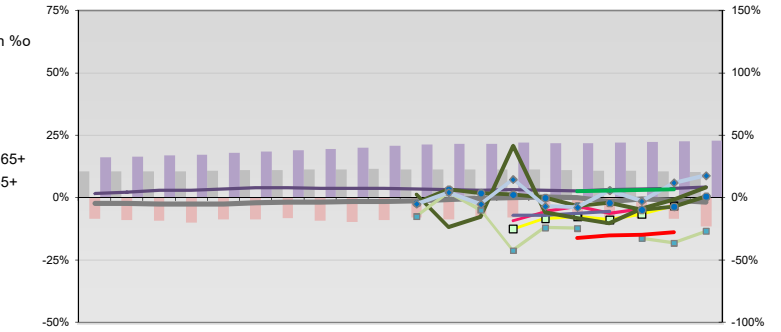


RVG: Sterblichkeitsdifferenz (m-w)-[65-75]																					
RVG: Wahlbeteiligung Bund & Europa																					
RVG: Arbeitslosigkeit der Ausländer																					
RVG: Eheschließungen																					
RVG: rel Anteil der Geburten ab Alter 35																					
RVG: Bevölkerungsanteil ab 65 Jahre																					
RVG: rel Anteil der Geburten bis Alter 25																					
RVG: Anteil nicht ehelicher Geburten																					
RVG: ProKopf Energieverbrauch der Produktion/3																					
Wanderungssaldo in %																					
RVG: Bevölkerungsdichte																					
RVG: Ausländeranteil																					

### Regionalvergleich: Abweichungen vom Wert Deutschlands insgesamt



### Bildung und Soziales



### Demographie, Energie und Wahlen

