



# Sächsische Schweiz(-Osterzgebirge seit 2007), Landkreis

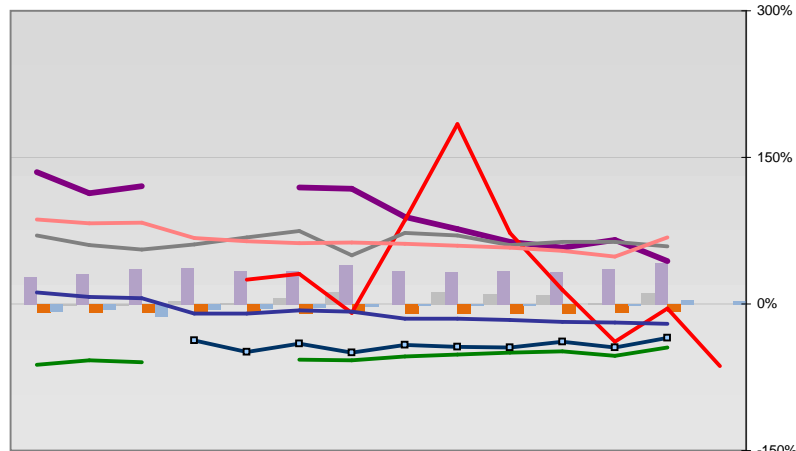


## Entwicklungen

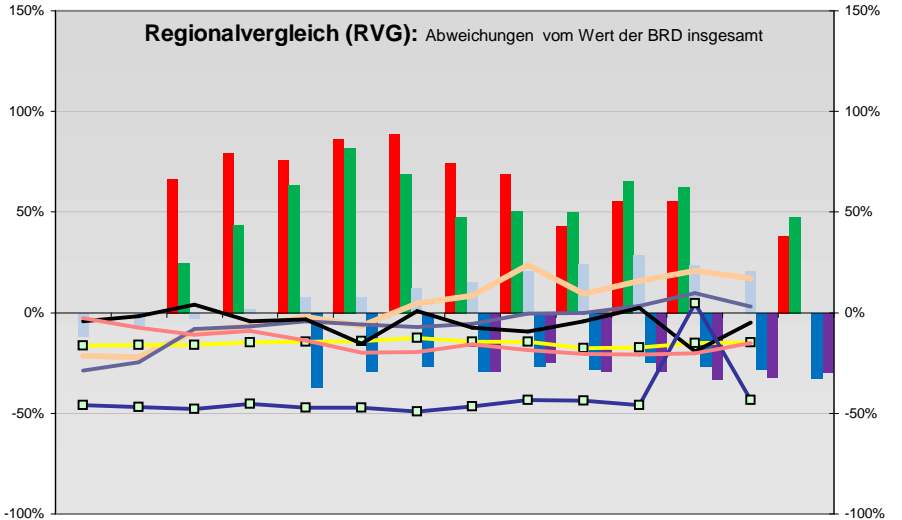
— Selbständige in %	9,1	9,9	10,3	10,6	11,1	11,3	11,9	12,5	13,1	14,0	14,5	14,1	13,7
— Arbeitslosigkeit w in %			21,4	21,8	19,2	19,1	19,4	18,9	18,3	18,1	18,6	16,2	10,9
— Arbeitslosigkeit m in %			14,8	16,3	17,2	19,0	19,1	18,2	18,8	20,1	19,8	15,9	12,4
— Geburten mit Alter [25-35]	6,5	6,7	7,7	7,9	8,4	7,8	8,7	9,0	10,5	9,1	9,6	10,3	10,1
— verf. Einkommen in T€ pro Einw.	12,0	12,3	12,6	13,2	13,6	14,2	14,5	14,4	14,4	14,6	15,0	15,7	16,2
— Teilzeitquote SoziVersBeschäftigte	9,2	10,0	12,8	12,4	13,5	14,0	14,3	15,0	16,2	16,7	17,8	19,5	18,8
— geringfügiger Nebenjob							3,1	4,7	4,7	5,1	5,1	5,5	5,8
— Sterblichkeit der Männer [65-75] in ‰	32,1	31,8	32,7	29,1	28,7	24,0	28,1	25,3	22,9	23,3	24,0	18,8	21,9
— BIP in T€ pro Einwohner	12,1	12,1	12,2	13,1	13,0	13,2	13,0	13,8	15,2	15,3	15,3	30,8	17,3
— nur geringfügig Beschäftigt					9,2	10,6	11,1	11,6	13,3	13,1	13,9	13,4	12,8
— Anteil SoziversBeschäftigte [20-30]	43,7	41,3	41,6	45,3	45,2	43,4	42,7	42,7	39,6	37,0	36,9	38,4	42,0

## Regionalvergleich der Wirtschaftskraft

- Einnahmen/Ausgaben-Quote
- Übernachtungen pro Gästeankunft
- Wohngebäudeanteil mit 1-2 Wohnungen
- Kfz pro Einwohner
- ProKopf Steueraufkommen
- Schulden / netto Steueraufkommen
- Insolvenzforderungen in % des BIPs
- Gästeankünfte pro Einwohner
- höhere Bildungsabschlüsse (m)
- höhere Bildungsabschlüsse (w)
- Anteil Auslandsumsatz



		BRD insgesamt						
D	C	B	B+	A	A+	AA	AA+	AAA
angemessen		überdurchschnittlich			nachhaltig überdurchschnittlich			



- RVG: Sterblichkeitsdifferenz (m-w)-[65-75]
- RVG: rel. Arbeitslosigkeit des Alters [20-25]
- RVG: rel Anteil der Geburten ab Alter 35
- RVG: rel Anteil der Geburten bis Alter 25
- RVG: Anteil Gewerbeenergie aus Kohle, Öl, Gas
- RVG: Bevölkerungsdichte
- RVG: Wahlbeteiligung Bund & Europa
- RVG: Eheschließungen
- RVG: Bevölkerungsanteil ab 65 Jahre
- RVG: Anteil nicht ehelicher Geburten
- Wanderungssaldo in ‰
- RVG: Ausländeranteil

