



Salzgitter, Kreisfreie Stadt

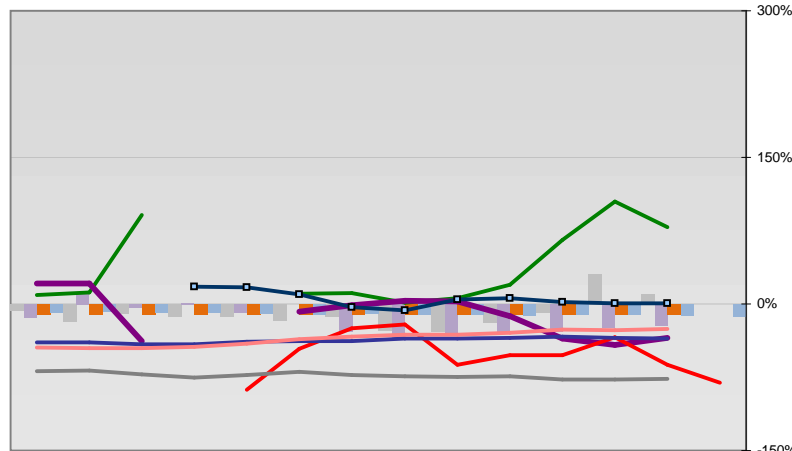


Entwicklungen

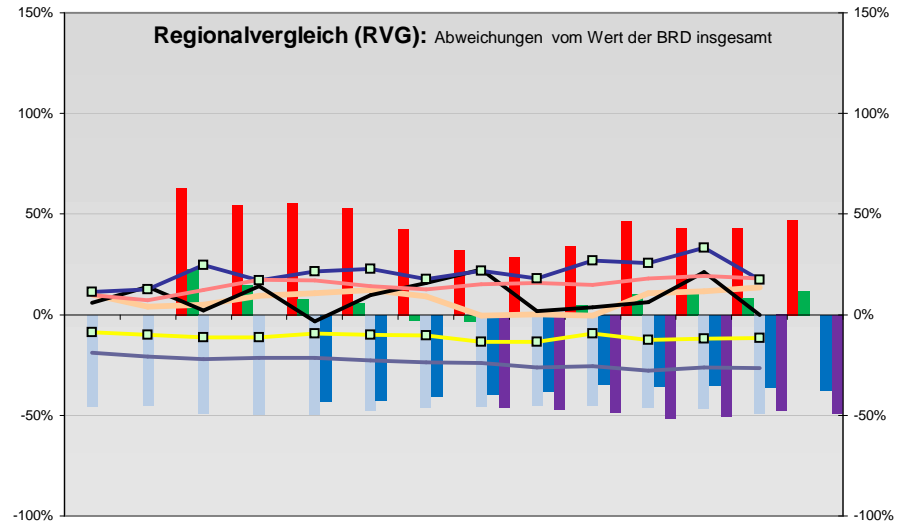
— Selbständige in %	5,6	5,8	5,4	5,3	5,2	5,6	5,7	6,0	6,0	6,2	6,1	6,1	5,8	
— Arbeitslosigkeit w in %			20,9	18,8	16,9	15,7	14,6	14,3	14,0	17,1	17,6	14,9	12,7	11,6
— Arbeitslosigkeit m in %			14,6	12,9	11,3	11,0	11,0	12,0	12,6	14,0	13,2	10,8	9,3	9,4
— Geburten mit Alter [25-35]	9,1	8,9	8,9	9,3	9,5	9,4	9,1	8,3	8,5	8,3	9,2	9,5	9,8	
— verf. Einkommen in T€ pro Einw.	13,1	13,1	13,3	13,8	14,4	14,8	14,9	14,6	14,6	16,1	15,8	16,2	16,8	
— Teilzeitquote SoziVersBeschäftigte	10,5	10,5	10,8	10,5	11,1	11,4	11,8	12,1	12,0	12,4	12,4	13,1	13,4	
— geringfügiger Nebenjob							2,3	3,3	3,5	3,5	3,7	4,2	4,2	
— Sterblichkeit der Männer [65-75] in ‰	35,6	36,8	32,2	34,7	28,6	31,1	32,2	33,4	25,7	25,2	24,9	28,2	23,0	
— BIP in T€ pro Einwohner	24,9	25,7	29,3	28,1	29,9	30,9	30,1	31,4	31,7	34,5	35,4	39,2	35,8	
— nur geringfügig Beschäftigt					8,3	8,6	9,0	9,9	11,3	11,9	11,9	11,9	11,4	11,3
— Anteil SoziVersBeschäftigte [20-30]	49,2	47,7	52,5	58,4	61,4	61,8	59,8	58,4	56,4	53,4	55,0	57,2	58,3	

Regionalvergleich der Wirtschaftskraft

- Einnahmen/Ausgaben-Quote
- Übernachtungen pro Gästeankunft
- Wohngebäudeanteil mit 1-2 Wohnungen
- Kfz pro Einwohner
- ProKopf Steueraufkommen
- Schulden / netto Steueraufkommen
- Insolvenzforderungen in % des BIPs
- Gästeankünfte pro Einwohner
- höhere Bildungsabschlüsse (m)
- höhere Bildungsabschlüsse (w)
- Anteil Auslandsumsatz



	BRD insgesamt									
	D	C	B	B+	A	A+	AA	AA+	AAA	
	angemessen		überdurchschnittlich			nachhaltig überdurchschnittlich				



- RVG: Sterblichkeitsdifferenz (m-w)-[65-75]
- RVG: rel. Arbeitslosigkeit des Alters [20-25]
- RVG: rel Anteil der Geburten ab Alter 35
- RVG: rel Anteil der Geburten bis Alter 25
- RVG: Anteil Gewerbeenergie aus Kohle, Öl, Gas
- RVG: Bevölkerungsdichte
- RVG: Wahlbeteiligung Bund & Europa
- RVG: Eheschließungen
- RVG: Bevölkerungsanteil ab 65 Jahre
- RVG: Anteil nicht ehelicher Geburten
- Wanderungssaldo in ‰
- RVG: Ausländeranteil

