



Schwerin, Kreisfreie Stadt

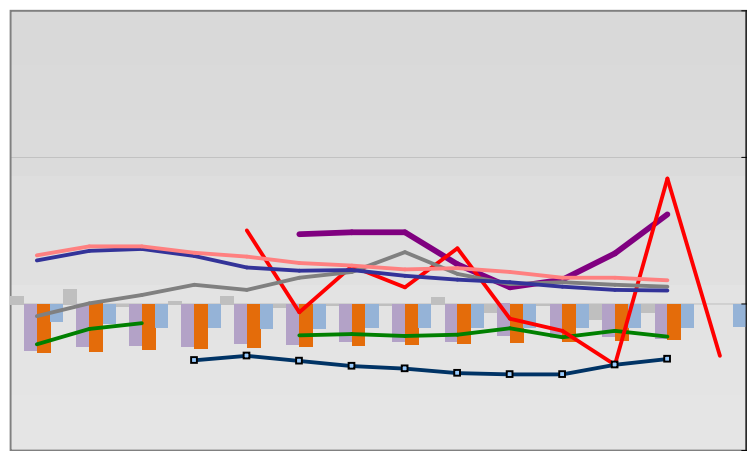


Entwicklungen

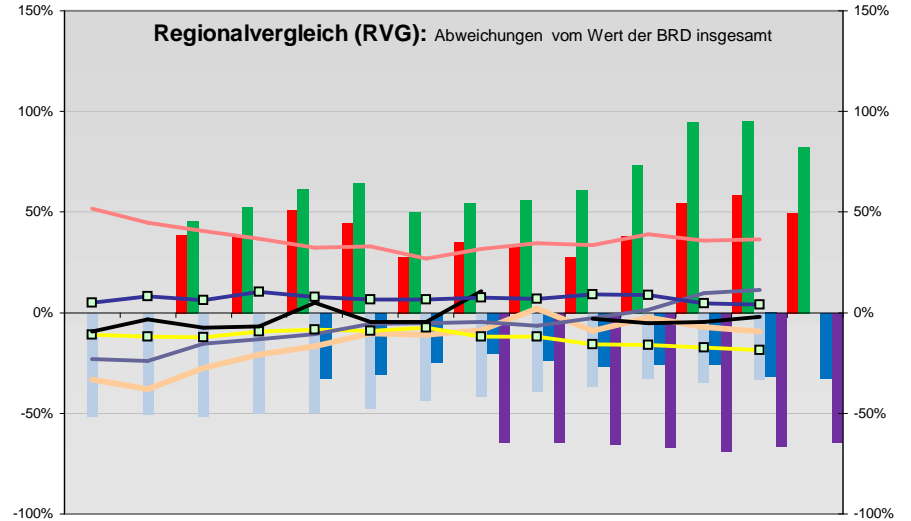
— Selbständige in %	5,0	5,2	5,2	5,2	5,2	5,5	6,0	6,4	6,7	7,1	7,6	7,5	7,6	
— Arbeitslosigkeit w in %			17,8	16,7	16,4	14,8	13,1	14,6	14,4	16,2	16,6	16,0	14,1	11,8
— Arbeitslosigkeit m in %			17,3	17,2	17,0	17,2	16,9	19,1	19,4	21,6	20,8	19,1	16,8	15,3
— Geburten mit Alter [25-35]	5,5	5,3	6,2	6,7	7,1	7,5	7,4	7,6	8,7	7,6	8,1	7,9	7,8	
— verf. Einkommen in T€ pro Einw.	12,7	12,9	13,1	14,0	14,6	15,0	15,3	14,8	14,8	14,9	15,2	15,2	15,4	
— Teilzeitquote SoziVersBeschäftigte	9,9	10,1	11,8	11,6	12,6	14,0	14,6	15,2	15,2	16,2	17,5	19,5	20,3	
— geringfügiger Nebenjob							1,5	2,2	2,3	2,4	2,4	2,4	2,7	3,0
— Sterblichkeit der Männer [65-75] in %	30,4	31,3	29,1	28,3	31,1	27,0	26,5	30,2	23,7	22,2	22,2	22,2	22,6	
— BIP in T€ pro Einwohner	23,5	24,6	25,0	26,6	26,5	26,7	27,3	27,8	28,7	29,7	30,7	30,8	31,7	
— nur geringfügig Beschäftigt				9,8	10,3	11,4	13,0	13,8	13,3	13,7	13,6	12,2	12,1	
— Anteil SoziversBeschäftigte [20-30]	68,0	64,4	65,6	68,1	69,4	72,0	67,3	66,7	65,6	62,1	64,8	65,2	67,4	

Regionalvergleich der Wirtschaftskraft

- Einnahmen/Ausgaben-Quote
- Übernachtungen pro Gästeankunft
- Wohngebäudeanteil mit 1-2 Wohnungen
- Kfz pro Einwohner
- ProKopf Steueraufkommen
- Schulden / netto Steueraufkommen
- Insolvenzforderungen in % des BIPs
- Gästeankünfte pro Einwohner
- höhere Bildungsabschlüsse (m)
- höhere Bildungsabschlüsse (w)
- Anteil Auslandsumsatz



	BRD insgesamt								
	D	C	B	B+	A	A+	AA	AA+	AAA
	angemessen		überdurchschnittlich			nachhaltig überdurchschnittlich			



- RVG: Sterblichkeitsdifferenz (m-w)-[65-75]
- RVG: rel. Arbeitslosigkeit des Alters [20-25]
- RVG: rel Anteil der Geburten ab Alter 35
- RVG: rel Anteil der Geburten bis Alter 25
- RVG: Anteil Gewerbeenergie aus Kohle, Öl, Gas
- RVG: Bevölkerungsdichte
- RVG: Wahlbeteiligung Bund & Europa
- RVG: Eheschließungen
- RVG: Bevölkerungsanteil ab 65 Jahre
- RVG: Anteil nicht ehelicher Geburten
- Wanderungssaldo in %0
- RVG: Ausländeranteil

