



# Segeberg, Landkreis

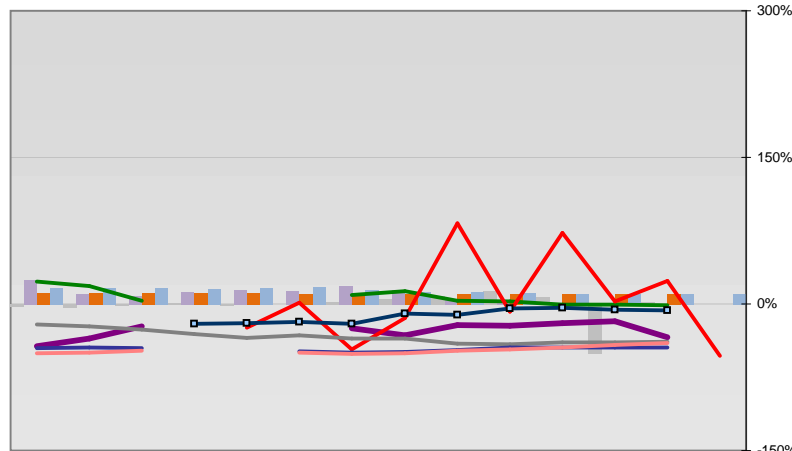


## Entwicklungen

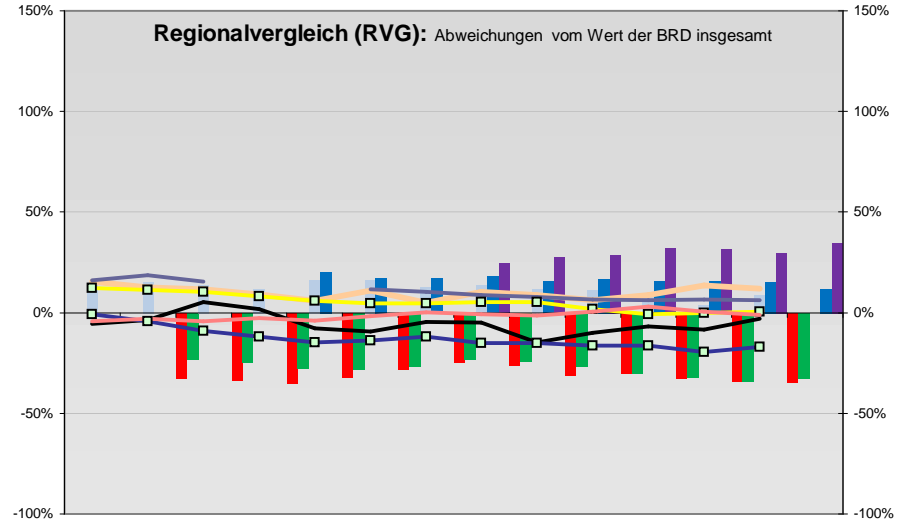
— Selbständige in %	11,7	12,1	12,0	11,6	12,0	12,2	11,9	12,3	12,2	12,5	12,1	11,9	12,3	
— Arbeitslosigkeit w in %			8,7	8,1	7,1	7,0	7,4	8,2	8,0	8,8	8,4	7,1	5,9	5,2
— Arbeitslosigkeit m in %			9,1	8,6	7,6	7,5	8,3	9,6	9,5	9,9	8,4	6,7	5,7	5,7
— Geburten mit Alter [25-35]	9,5	9,7	9,5	9,2	9,1	9,3	8,7	9,2	9,3	8,9	9,0	9,7	9,6	
— verf. Einkommen in T€ pro Einw.	16,1	16,2	16,5	16,7	16,9	17,2	17,3	17,7	17,7	18,0	18,0	18,4	19,1	
— Teilzeitquote SoziVersBeschäftigte	15,0	15,8	16,1			16,5	17,0	17,3	17,5	17,8	18,3	18,9	19,4	
— geringfügiger Nebenjob								5,3	8,0	8,6	9,5	10,0	10,3	11,1
— Sterblichkeit der Männer [65-75] in ‰	31,7	31,1	33,2	31,0	27,3	25,6	26,5	25,9	21,5	21,9	21,9	21,3	22,4	
— BIP in T€ pro Einwohner	22,2	21,8	21,4	21,2	21,0	21,7	22,6	21,9	22,8	22,8	23,6	23,7	25,3	
— nur geringfügig Beschäftigt					17,5	17,4	17,7	19,2	20,9	21,2	21,2	21,0	20,5	20,1
— Anteil SoziVersBeschäftigte [20-30]	43,0	43,2	44,7	48,4	50,4	53,2	53,2	50,3	48,1	46,7	48,1	48,2	49,0	

## Regionalvergleich der Wirtschaftskraft

- Einnahmen/Ausgaben-Quote
- Übernachtungen pro Gästeankunft
- Wohngebäudeanteil mit 1-2 Wohnungen
- Kfz pro Einwohner
- ProKopf Steueraufkommen
- Schulden / netto Steueraufkommen
- Insolvenzforderungen in % des BIPs
- Gästeankünfte pro Einwohner
- höhere Bildungsabschlüsse (m)
- höhere Bildungsabschlüsse (w)
- Anteil Auslandsumsatz



	BRD insgesamt								
	D	C	B	B+	A	A+	AA	AA+	AAA
	angemessen		überdurchschnittlich			nachhaltig überdurchschnittlich			



- RVG: Sterblichkeitsdifferenz (m-w)-[65-75]
- RVG: rel. Arbeitslosigkeit des Alters [20-25]
- RVG: rel Anteil der Geburten ab Alter 35
- RVG: rel Anteil der Geburten bis Alter 25
- RVG: Anteil Gewerbeenergie aus Kohle, Öl, Gas
- RVG: Bevölkerungsdichte
- RVG: Wahlbeteiligung Bund & Europa
- RVG: Eheschließungen
- RVG: Bevölkerungsanteil ab 65 Jahre
- RVG: Anteil nicht ehelicher Geburten
- RVG: Wanderungssaldo in ‰
- RVG: Ausländeranteil

